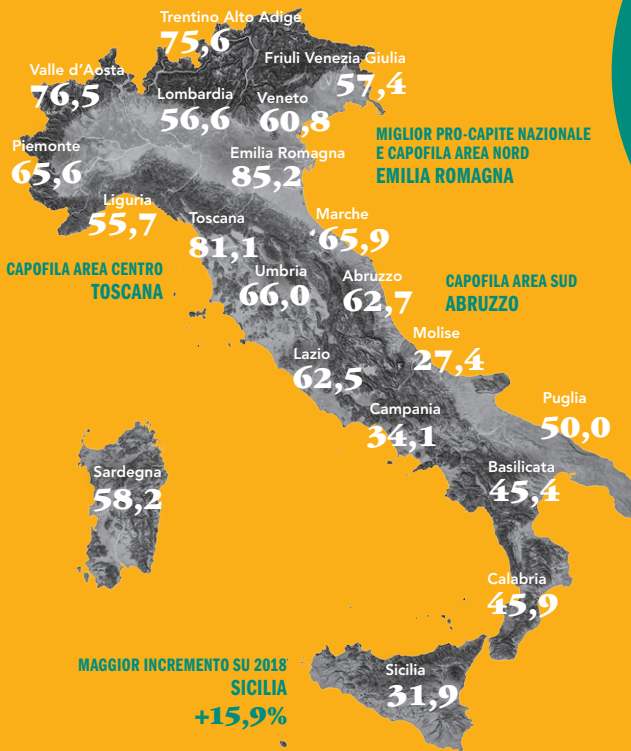


RACCOLTA DIFFERENZIATA E RICICLO DI CARTA E CARTONE: I NUMERI DEL 2019



RACCOLTA DIFFERENZIATA
MEDIA PRO-CAPITE
NAZIONALE

57,5 kg/ab

NORD
64,2

CENTRO
69,0

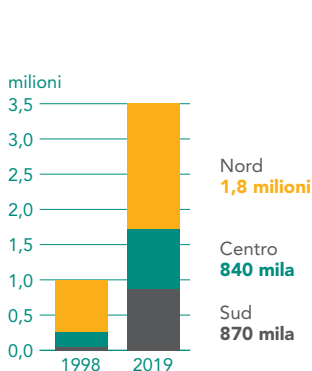
SUD
41,8

FOCUS CITTÀ METROPOLITANE

Torino, Milano, Firenze, Roma, Palermo e Napoli rappresentano nell'insieme poco meno del 12% degli abitanti e quasi il 14% dei rifiuti urbani prodotti in Italia.

TREND STORICO

Nel loro insieme il tasso medio di raccolta differenziata complessiva è passato dal 18% del 2004 a oltre il 45% del 2019.



Δ 2018/2019	Δ 2018/2019	Δ 1998/2019
+100 mila t	+3%	+240%

55,9 milioni di t
DI CARTA E CARTONE SOTTRATTI ALLE DISCARICHE DAL 1998

900 mila t
ANNEE DI CARTA ANCORA INTERCETTABILI NELLA RD

LE CONVENZIONI CON COMIECO

2 milioni di t raccolta gestita
58% della raccolta nazionale
76% al Sud
129,2 milioni di euro corrispettivi erogati ai Comuni

77,4% DEI COMUNI
88,9% DEGLI ABITANTI

LA RETE DEL RICICLO

Impianti di gestione dei rifiuti

	Nord	Centro	Sud
Italia	143	70	151
Italia 364			

Cartiere

	Nord	Centro	Sud
Italia	32	17	7
Italia 56			



FALSI MITI DA SFATARE

Il 60% degli italiani* pensa che per produrre la carta le foreste vengono distrutte. Il suo consumo dovrebbe quindi essere ridotto.

La maggior parte del legno che viene utilizzato per produrre carta proviene da foreste gestite in modo sostenibile. **In Europa per ogni albero tagliato, ne vengono piantati altri 3.**

Oggi l'aumento annuo delle foreste europee equivale a 6.450 km², pari all'area di oltre 4.000 campi da calcio.

La carta ha un forte impatto ambientale in termini di emissioni CO₂.

La carta è un prodotto naturale, rinnovabile e riciclabile, e contribuisce al contenimento di emissioni di anidride carbonica. **Leggere un**

quotidiano ogni giorno produce il 20% in meno di CO₂ rispetto alla lettura online per circa 30 minuti.

Una volta che i cittadini hanno separato correttamente carta e cartone dagli altri rifiuti, spesso viene buttato via tutto insieme e non viene riciclato. Lo pensano 3 italiani su 5*. Falso! **È un vero e proprio esempio di economia circolare: ne vengono riciclate 3 mila t al giorno.**

4,9 milioni di t
IMBALLAGGI CELLULOSICI IMMESSI AL CONSUMO

80,8%
TASSO DI RICICLO

88,4%
TASSO DI RECUPERO

4 IMBALLAGGI CELLULOSICI SU 5 VENGONO RICICLATI

* Fonte: ricerca Astra-Comieco