

RD di carta e cartone

Risultati conseguiti e
attività 2008

Carlo Montalbetti
Direttore Generale di Comieco

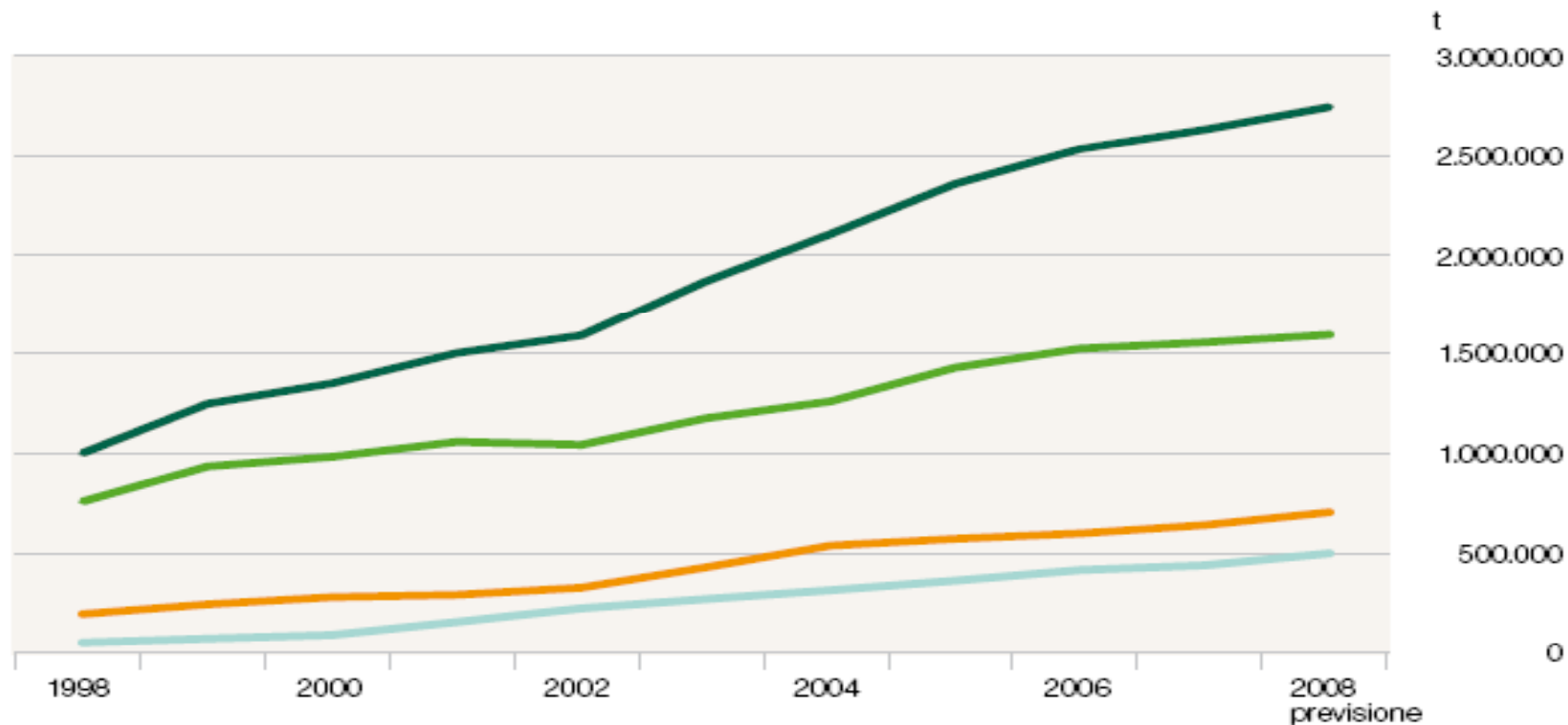
Lucca, 16 ottobre 2008



comieco
Consorzio Nazionale Recupero e Riciclo
degli Imballaggi a base Cellulosica

RISULTATI 2007

RD totale di carta e cartone - periodo 1998-2007



Discariche evitate 1998-2007

144

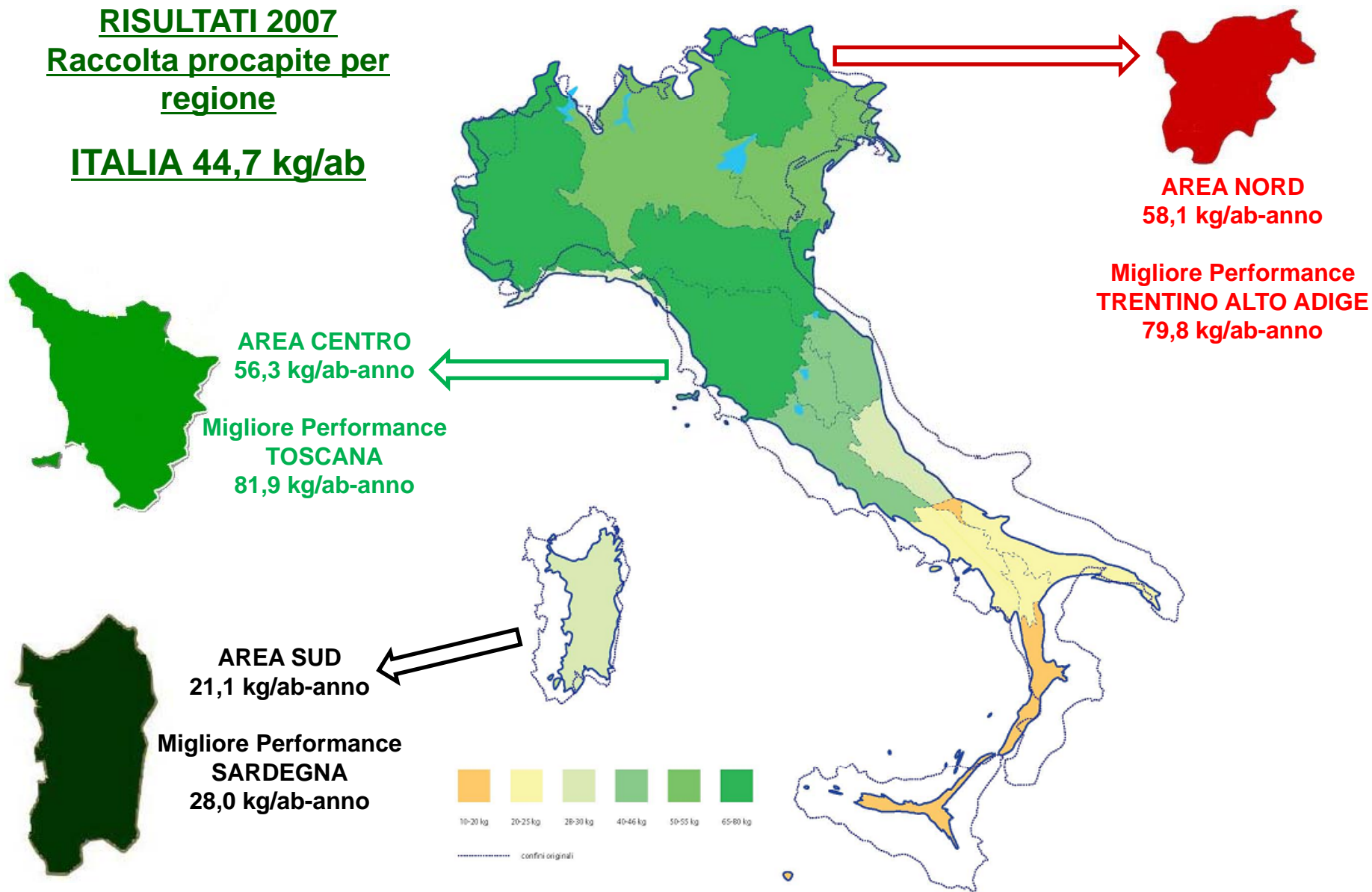
1998-2007

Variazione +162,7%

Quantità avviate a riciclo 17,4 milioni di ton

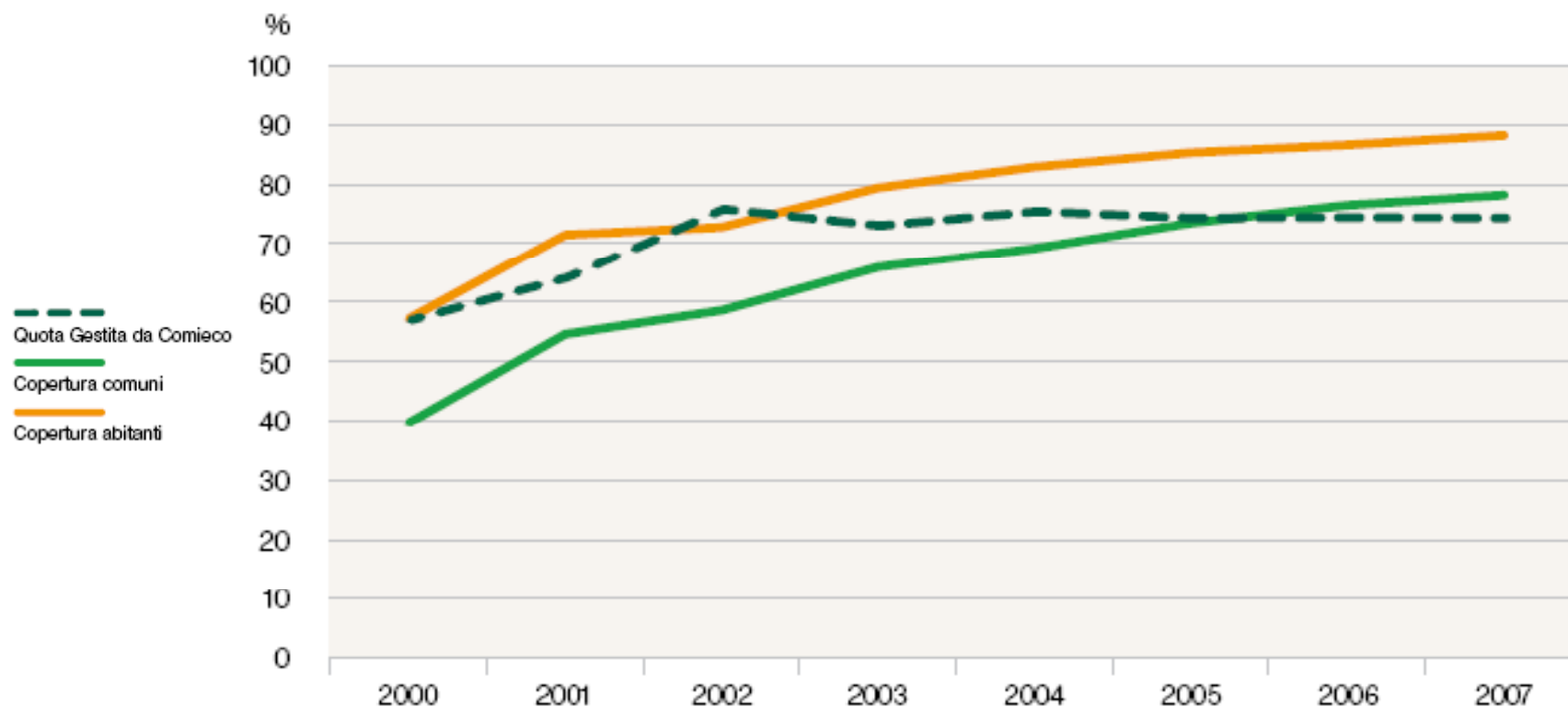
RISULTATI 2007
Raccolta procapite per
regione

ITALIA 44,7 kg/ab



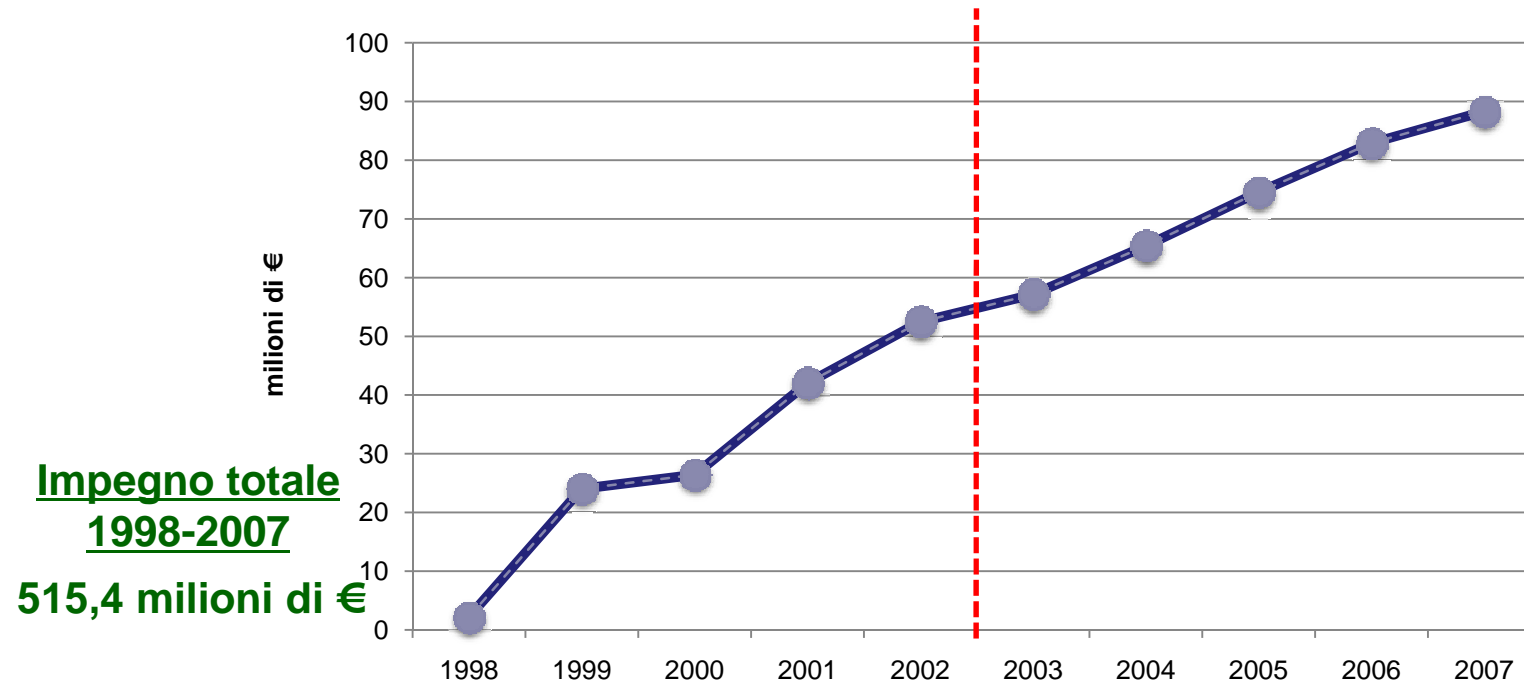
RISULTATI 2007

Quota gestione consortile sul totale della RD di carta e cartone



Quota gestito Comieco (%)	60,1	63,9	75,6	72,8	75,2	74,1	74,2	74,1
Copertura comuni (%)	39,7	54,6	58,6	65,9	69,2	73,5	76,5	78,2
Copertura abitanti (%)	57,2	71,5	72,8	79,4	82,9	85,3	86,6	88,2

Risorse economiche impegnate



	Imballaggi gestiti in convezione (milioni di ton)	Impegno Comieco x imballaggi gestiti (milioni di €)	Impegno cartiere x attività di piattaforma (milioni di €)
Accordo '98-'03	2,32	204,2	118,4
Accordo '04-'08 (*)	4,92	399,4	230,0

(*) per il 2008 si è stimato un impegno pari all'anno 2007.
Valori macero medi CCIA Milano. Costi di selezione medi da Accordo Comieco-Unionmaceri

RISULTATI 2007

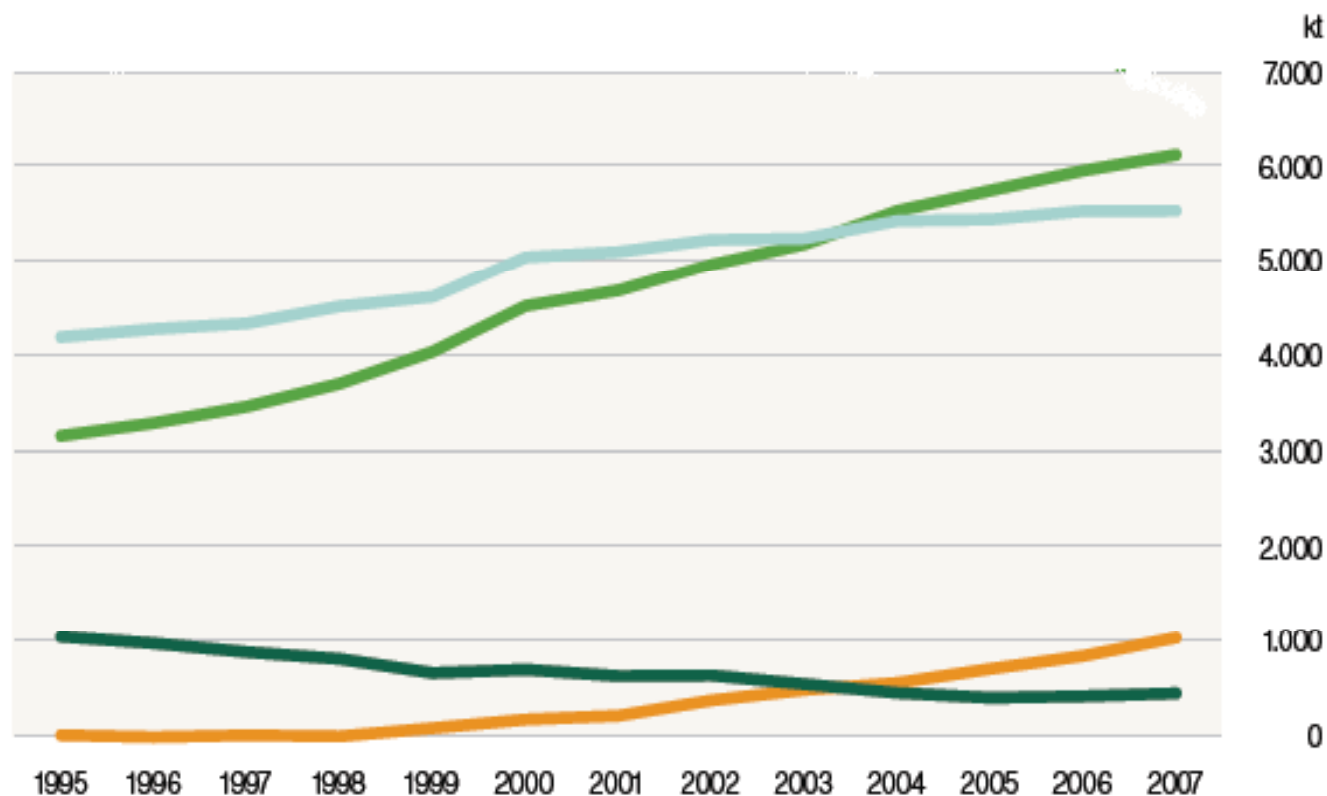
Consumo, raccolta apparente, import ed export di macero

— Import
— Export
— Consumo
— Raccolta
apparente

Per il quarto anno consecutivo si conferma un saldo netto positivo dell'export di macero

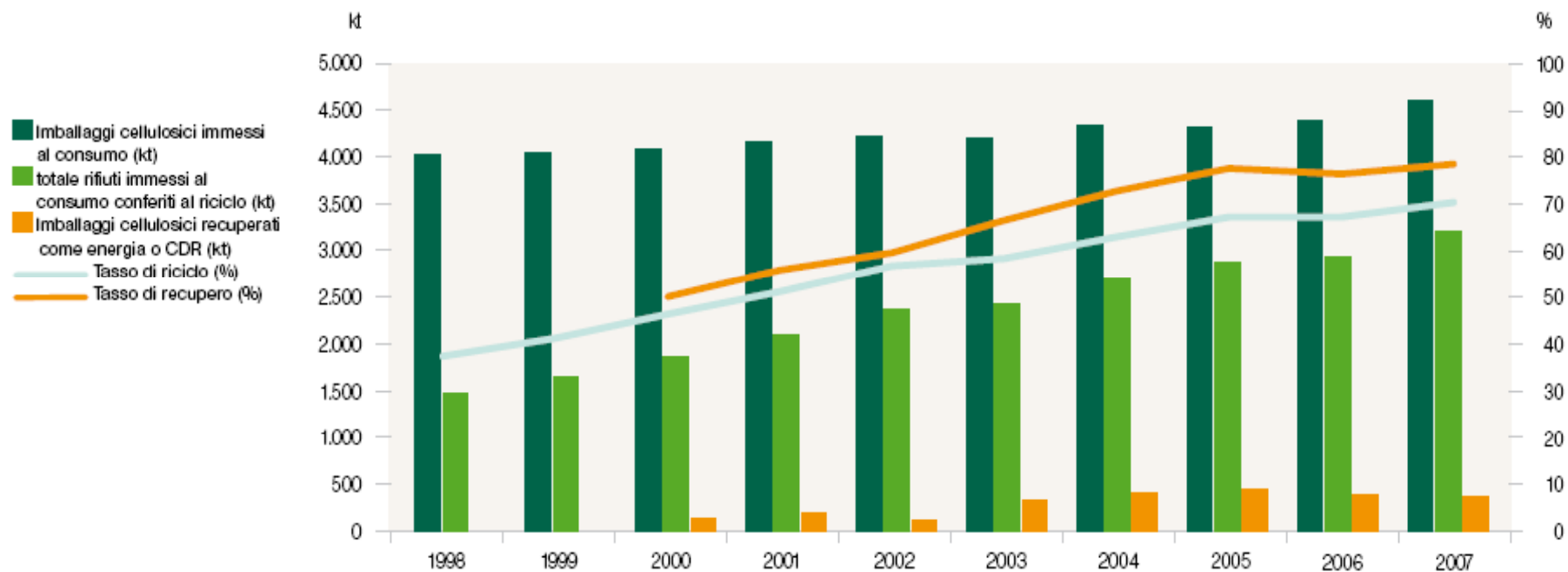
**Anno 2007
587mila ton**

**Export netto totale
2004-2007
1,41 milioni di ton**



RISULTATI 2007

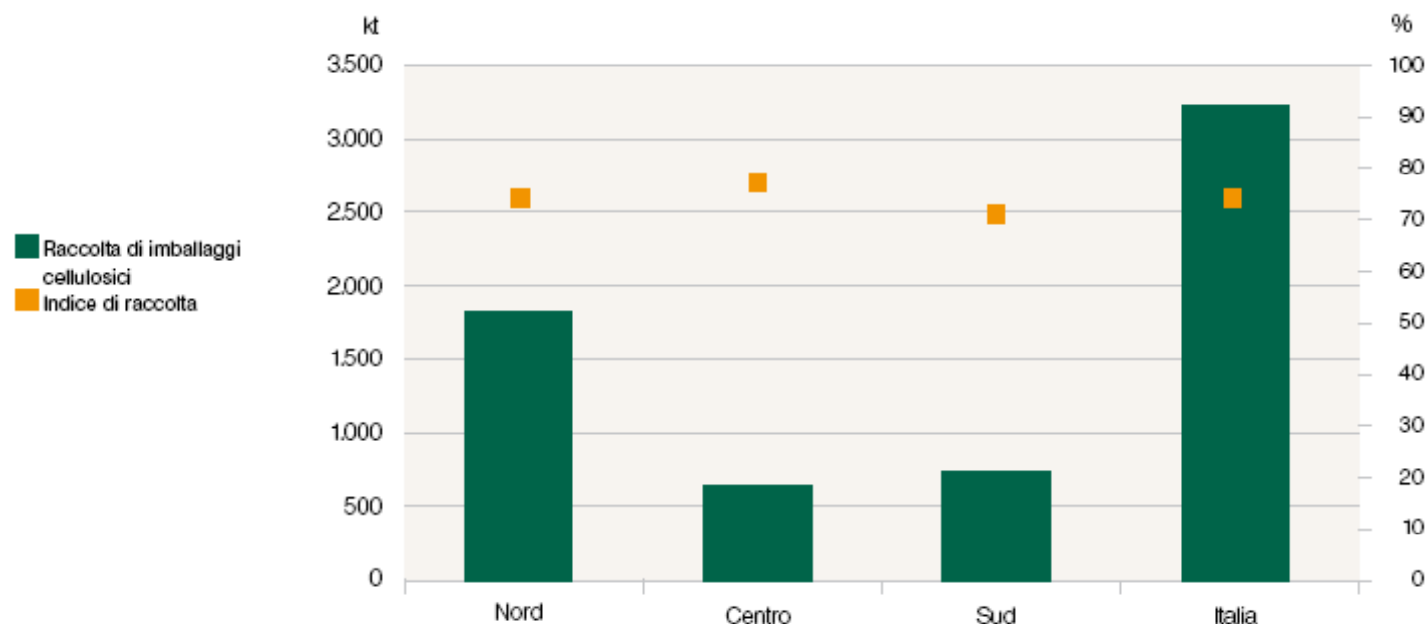
obiettivi di riciclo e recupero degli imballaggi cellulosici



IMBALLAGGI CELLULOSICI IMMESSI AL CONSUMO (kt)	4.023	4.051	4.089	4.160	4.218	4.208	4.333	4.315	4.400	4.619
TOTALE RIFIUTI DA IMBALLAGGIO CELLULOSICI CONFERITI AL RICICLO (kt)	1.489	1.652	1.877	2.109	2.369	2.432	2.703	2.875	2.931	3.218
TASSO DI RICICLO (%)	37,0	40,8	45,9	50,7	56,2	57,8	62,4	66,6	66,6	69,7
IMBALLAGGI CELLULOSICI RECUPERATI COME ENERGIA O CDR (kt)	---	---	150	190	120	341	421	442	400	376
TASSO DI RECUPERO (%)	---	---	49,6	55,3	59,0	65,9	72,1	76,9	75,7	77,8

RISULTATI 2007

Valutazione per macroarea sullo stato della raccolta pubblica e privata degli imballaggi cellulosici



		Nord	Centro	Sud	Italia
Raccolta di imballaggi cellulosici	kt	1.826	647	744	3.217
Indice di raccolta	%	74	78	71	74

RISULTATI 2007

Analisi Costi Benefici – saldo netto 1999-2007 - 1,6 miliardi di euro

Totale carta e
cartone a riciclo

17,1 milioni di ton

Mancata produzione
energetica

1.400 GWh

Emissioni nette
evitate

1,308 kg CO₂/ton
carta a riciclo

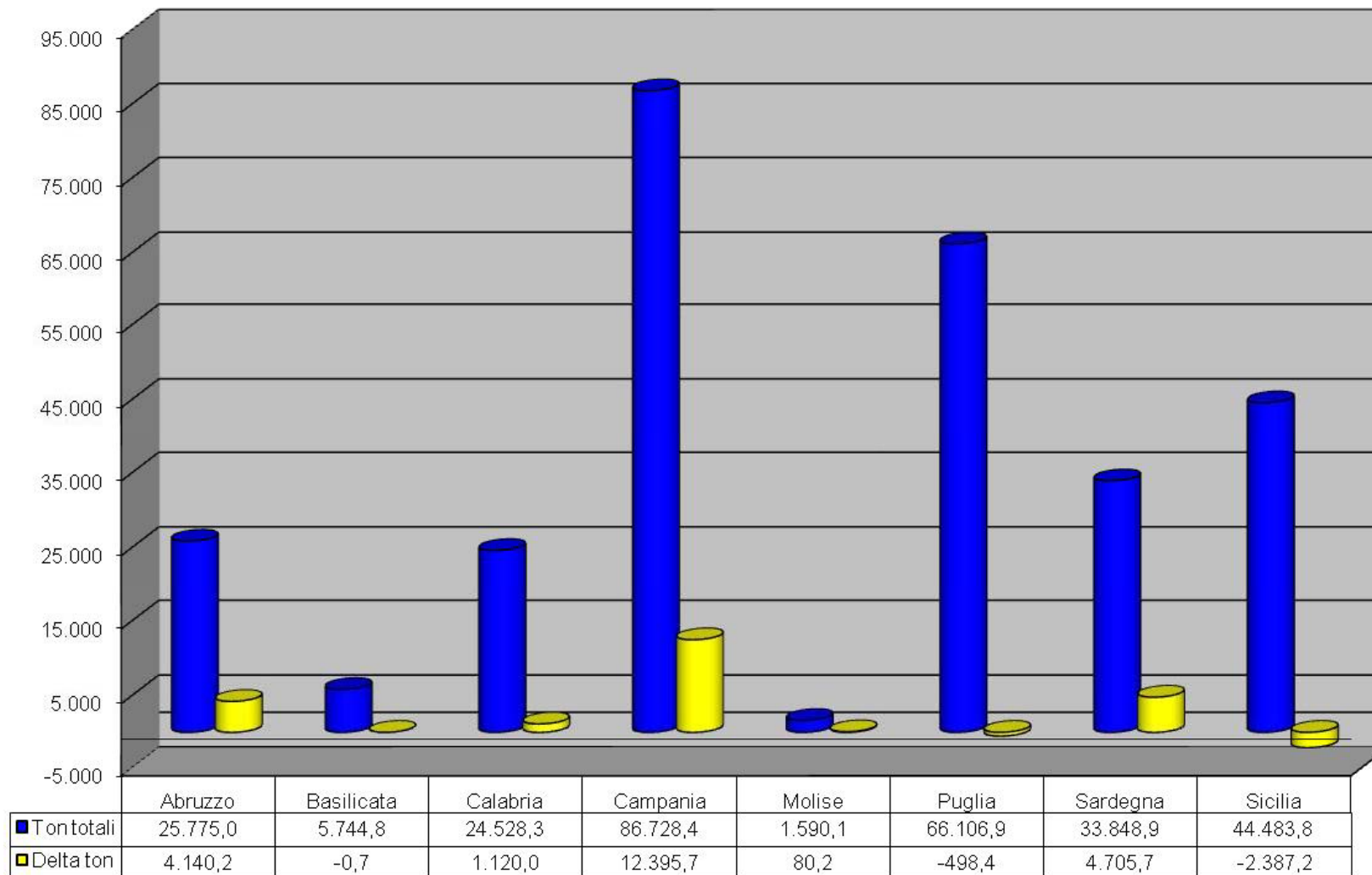
	Worst Value euro	Fair Value euro	Best Value euro
Voci di costo			
Costo differenziale raccolta differenziata	-426.370.295	-347.346.242	-277.397.541
Costo da mancata generazione energetica	-86.080.858	-86.080.858	-86.080.858
Totale costi	-512.451.153	-433.427.100	-363.478.399
Voci di beneficio			
Benefici ambientali per emissioni evitate	375.940.186	495.031.136	605.903.329
Benefici economici da mancato smaltimento	768.211.360	795.192.786	1.037.314.854
Valore della materia prima generata	323.888.531	365.569.541	416.201.976
Beneficio sociale per occupazione generata	363.992.569	363.992.569	363.992.569
Totale Benefici	1.832.032.646	2.019.786.032	2.423.412.727
Beneficio netto	1.319.581.493	1.586.358.932	2.059.934.328

ANDAMENTO 2008 GESTIONE IN CONVENZIONE I SEMESTRE

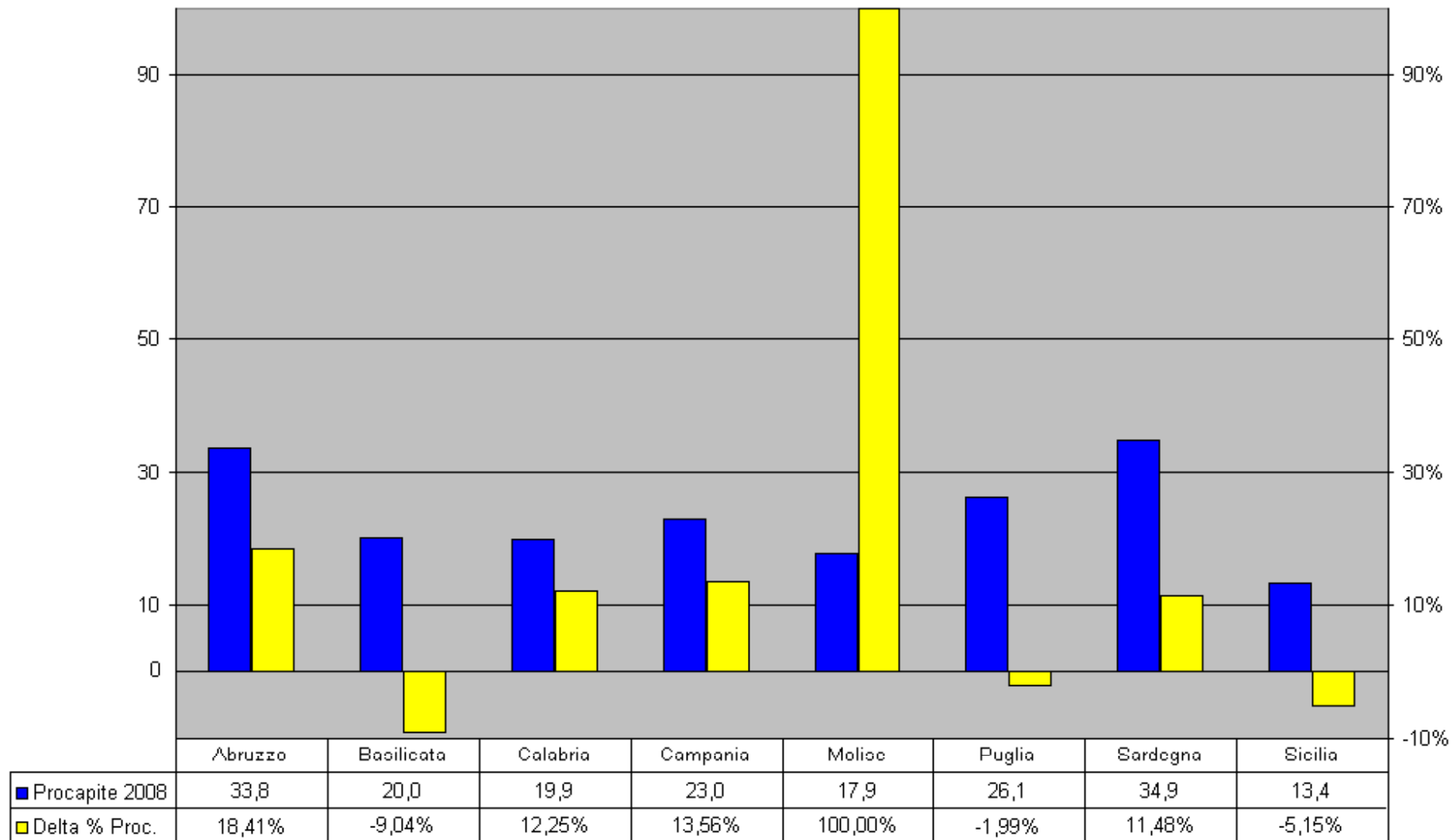
		Raccolta I sem 2008	variazione su 2007	ripartizione per area
		ton	%	%
NORD	Congiunta	365.111	-8,9	60
	Selettiva	172.652	5,7	45
	TOTALE	537.763	-4,7	54
CENTRO	Congiunta	144.361	14,6	24
	Selettiva	91.015	1,3	24
	TOTALE	235.376	9,1	24
SUD	Congiunta	102.296	9,7	17
	Selettiva	116.032	5,8	31
	TOTALE	218.328	7,6	22
ITALIA	Congiunta	611.768	-1,3	100
	Selettiva	379.699	4,7	100
	TOTALE	991.467	0,9	100

Nel I semestre 2008 i convenzionati hanno formalizzato una riduzione di quantità in convenzione per circa 51mila tonnellate

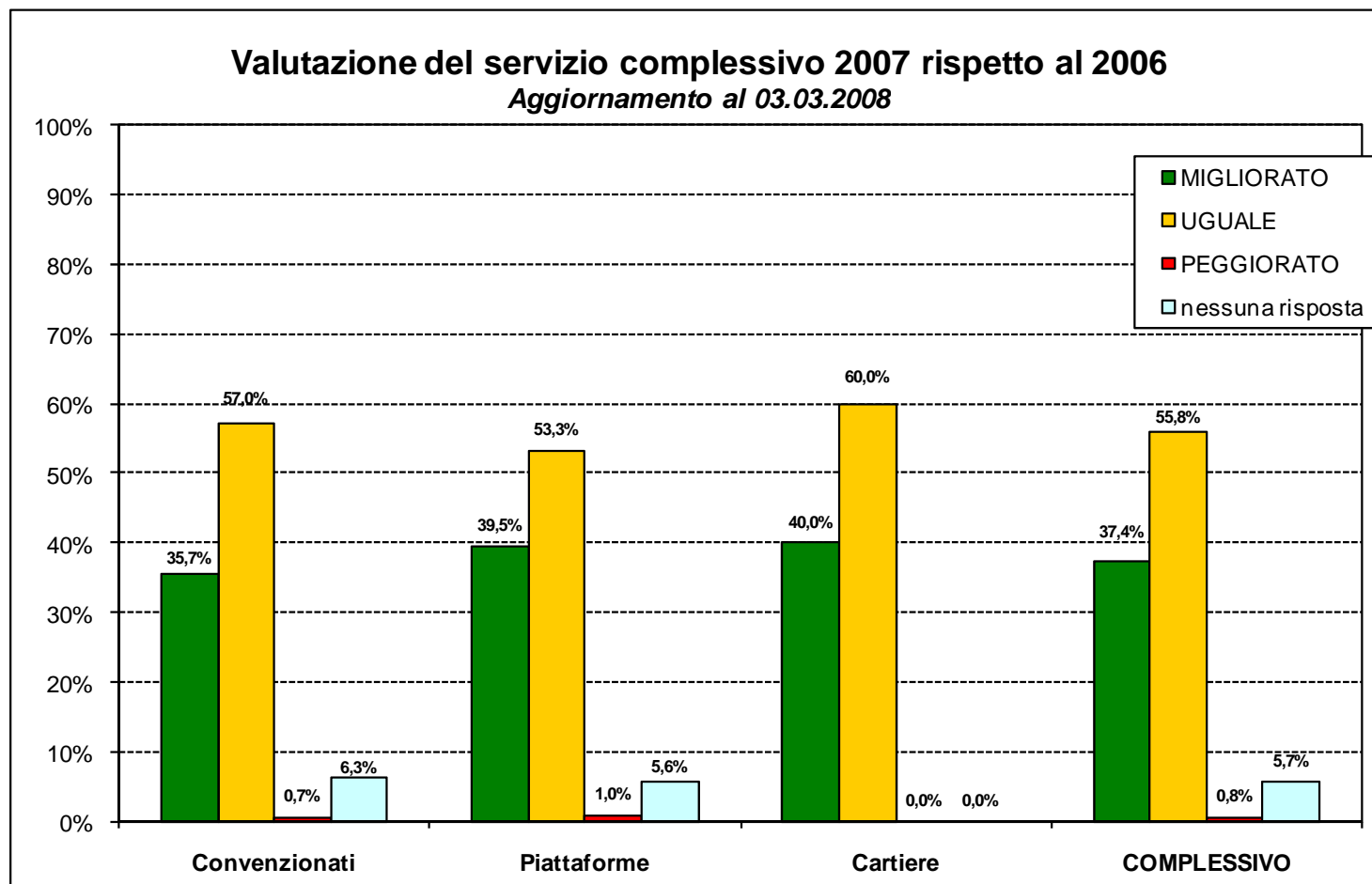
L'IMPEGNO AL SUD LA CRESCITA DELLA CAMPANIA



L'IMPEGNO AL SUD RESA PER ABITANTE DA MIGLIORARE



VALUTAZIONE DELLA SODDISFAZIONE SUI SERVIZI COMIECO



CONCLUSIONI

1. *La filiera ha raggiunto livelli di riciclo degli imballaggi superiori agli obiettivi UE e si presenta in regola con la scadenza 2008;*
2. *La raccolta al Nord è matura, al Centro deve consolidarsi, il potenziale di crescita è al Sud, in particolare come rd presso le famiglie;*
3. *L'Accordo ANCI-CONAI grazie alla capillare rete per il riciclo e alla risorse messe in campo ha permesso un consistente sviluppo della rd di carta e cartone e il passaggio del Paese a esportatore netto. Il rinnovo sarà gestito secondo principi di sussidiarietà al mercato e di compatibilità con l'attività di riciclo (v. anche relazione AGCM).*