



MONITOR SUD

Aggiornamento dati
al 31 Marzo 2007

Monitor Sud Italia

Dati aggiornati al 31 Marzo 2007 (estratti il 08.05.07)

Prima di effettuare un'analisi per ogni regione, è opportuno fornire un quadro generale dei risultati ottenuti nel periodo in esame rispetto allo scorso anno. Sono indicati, inoltre, le stime di raccolta che sommano ai dati reali i conferimenti effettuati dai convenzionati le cui piattaforme, al momento dell'estrazione dei dati, non hanno ancora comunicato le quantità raccolte.

Convenzioni attive al 31-03-07	346		
Abitanti convenzionati al 31-03-07	18.913.385 su 20.515.736 (93%)		
Comuni convenzionati al 31-03-07	2.047 su 2.557 (80%)		
Dati di raccolta al 31-03-07	<i>Gen - Mar 06</i>	<i>Gen - Mar 07</i>	<i>Δ% '06-'07</i>
<i>Congiunta (ton)</i>	36.535,5	42.696,8	16,86%
<i>Selettiva (ton)</i>	50.522,2	53.584,3	6,06%
<i>Totale (ton)</i>	87.057,7	96.281,1	9,58%
<i>RC/RS</i>	0,73	0,80	

AREA SUD

Confronto Gennaio-Marzo 2006/2007

RACCOLTA CONGIUNTA

Regione	Abitanti 2007	Δ Abitanti %	Gen - Mar 2007 [ton]	Δ Raccolta %	Procapite '06 [Kg/ab*anno]	Procapite '07 [Kg/ab*anno]	Δ Procapite %
Abruzzo	1.081.250	0,09%	4.346,5	20,63%	13,3	16,1	20,51%
Basilicata	361.933	2746,95%	1.008,1	253,60%	4,0	11,1	177,40%
Calabria	1.989.057	0,00%	2.802,0	0,18%	5,6	5,6	0,18%
Campania	5.352.864	3,26%	12.644,0	29,51%	7,5	9,4	25,42%
Molise	168.196	1071,57%	212,0	-9,71%	6,2	5,0	-18,45%
Puglia	3.708.938	3,66%	9.303,3	-16,63%	12,5	10,0	-19,58%
Sardegna	1.317.994	670,35%	7.213,7	109,40%	11,2	21,9	96,24%
Sicilia	4.933.153	3,13%	5.167,2	-1,54%	4,4	4,2	-4,53%
TOTALE	18.913.385	3,43%	42.696,8	16,86%	8,0	9,0	12,98%

RACCOLTA SELETTIVA

Regione	Abitanti 2007	Δ Abitanti %	Gen - Mar 2007 [ton]	Δ Raccolta %	Procapite '06 [Kg/ab*anno]	Procapite '07 [Kg/ab*anno]	Δ Procapite %
Abruzzo	1.081.250	0,09%	3.388,6	9,91%	11,4	12,5	9,80%
Basilicata	361.933	2746,95%	1.210,7	-4,01%	17,8	13,4	-24,70%
Calabria	1.989.057	0,00%	6.016,2	4,46%	11,6	12,1	4,46%
Campania	5.352.864	3,26%	14.891,2	33,31%	8,6	11,1	29,10%
Molise	168.196	1071,57%	190,3	34,58%	3,7	4,5	21,56%
Puglia	3.708.938	3,66%	14.153,5	1,04%	15,7	15,3	-2,53%
Sardegna	1.317.994	670,35%	2.434,0	22,19%	6,5	7,4	14,51%
Sicilia	4.933.153	3,13%	11.299,8	-13,79%	11,0	9,2	-16,40%
TOTALE	18.913.385	3,43%	53.584,3	6,06%	11,1	11,3	2,54%

TOTALE RACCOLTA AREA SUD GENNAIO-MARZO 2006/2007

2006 [ton]	2007 [ton]	Δ Raccolta %	Procapite 2006 [Kg/ab*anno]	Procapite 2007 [Kg/ab*anno]
87.057,7	96.281,1	9,58%	19,0	20,4

CONFRONTO IV TRIM. 06 - I TRIM. 07

Articolo	IV TRIM. 06 [ton]	I TRIM. 07 [ton]	Δ %
Congiunta	44.421,2	42.696,8	-3,88%
Selettiva	58.344,0	53.584,3	-8,16%

Andamento Raccolta Area Sud
Marzo 2006 - Marzo 2007

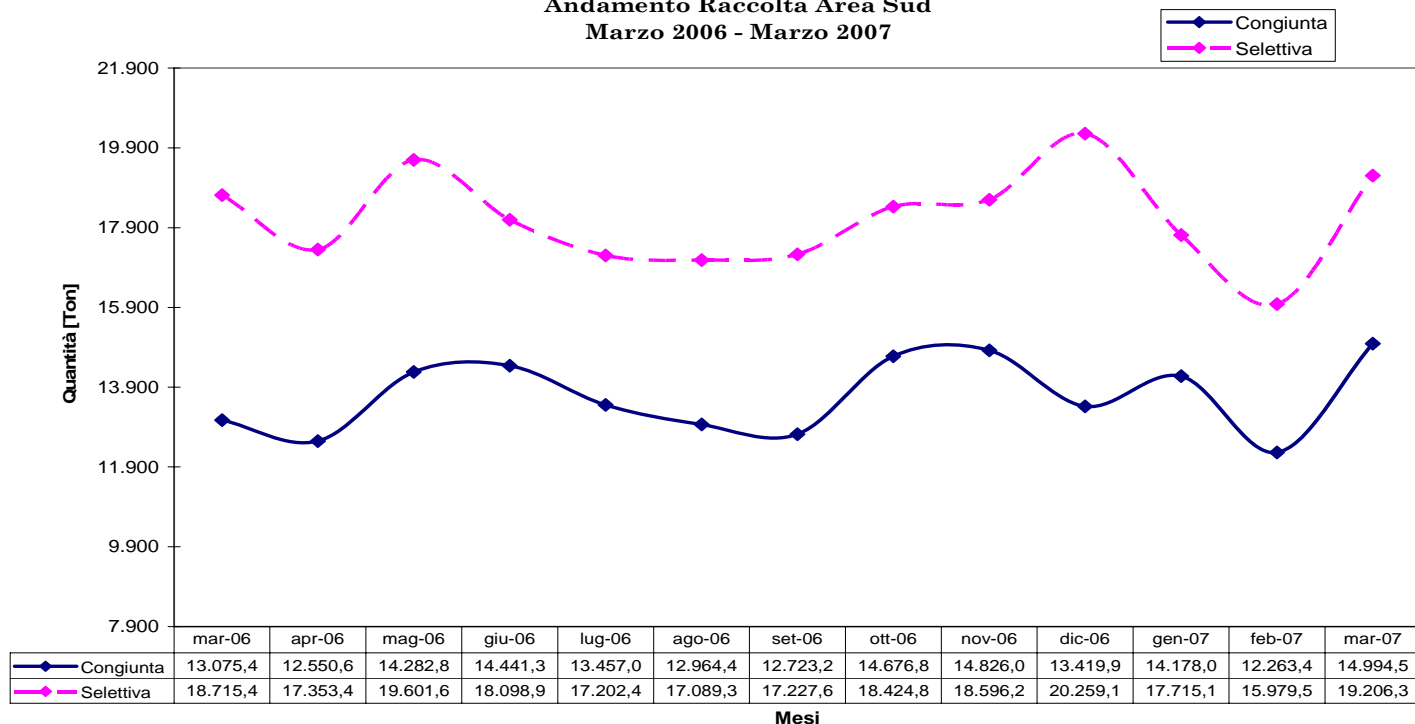


Grafico 1 – Raccolta congiunta e selettiva (Ton) con evidenza del rapporto RC/RS per regione (Gen-Mar 06-07)

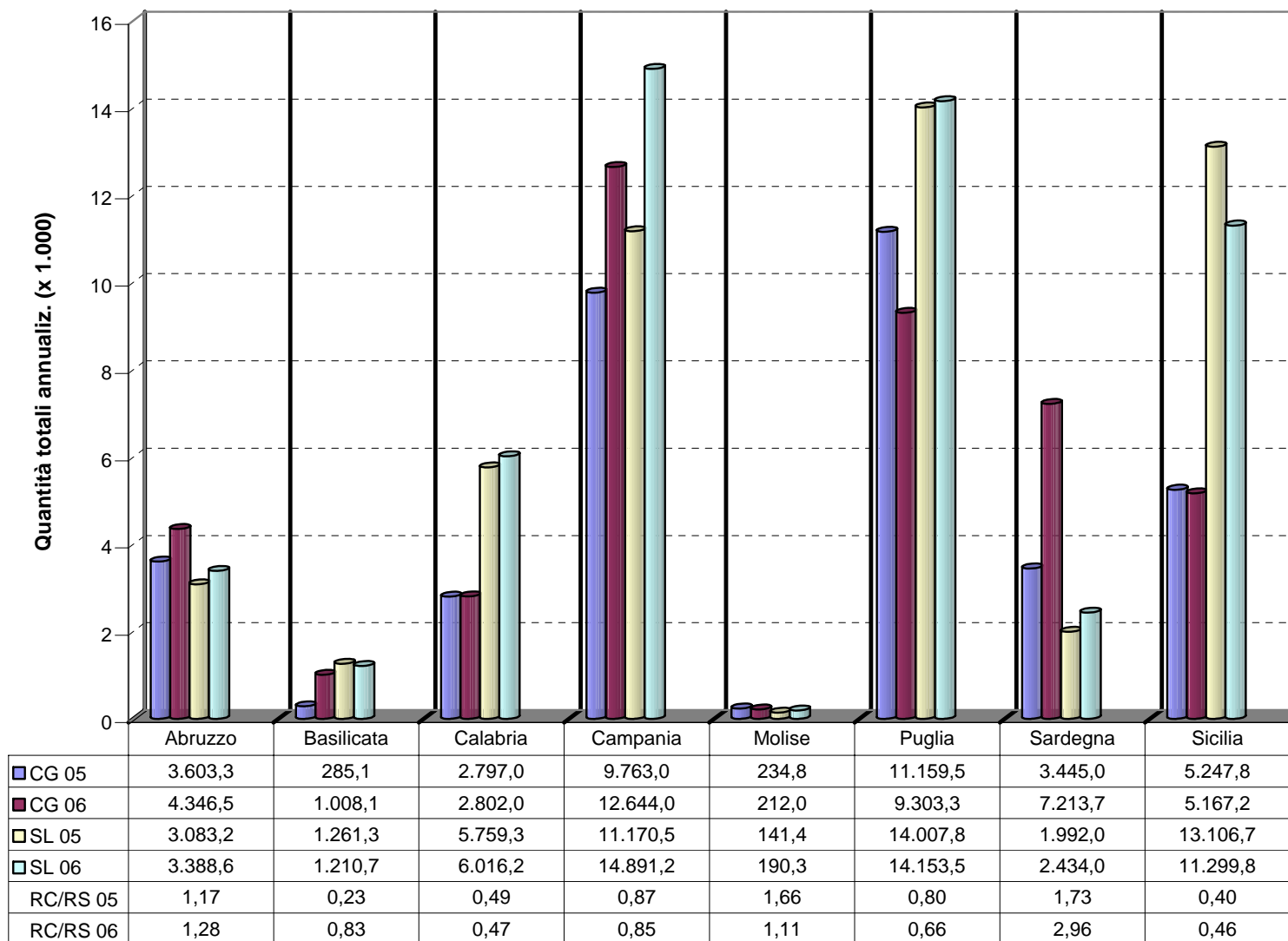
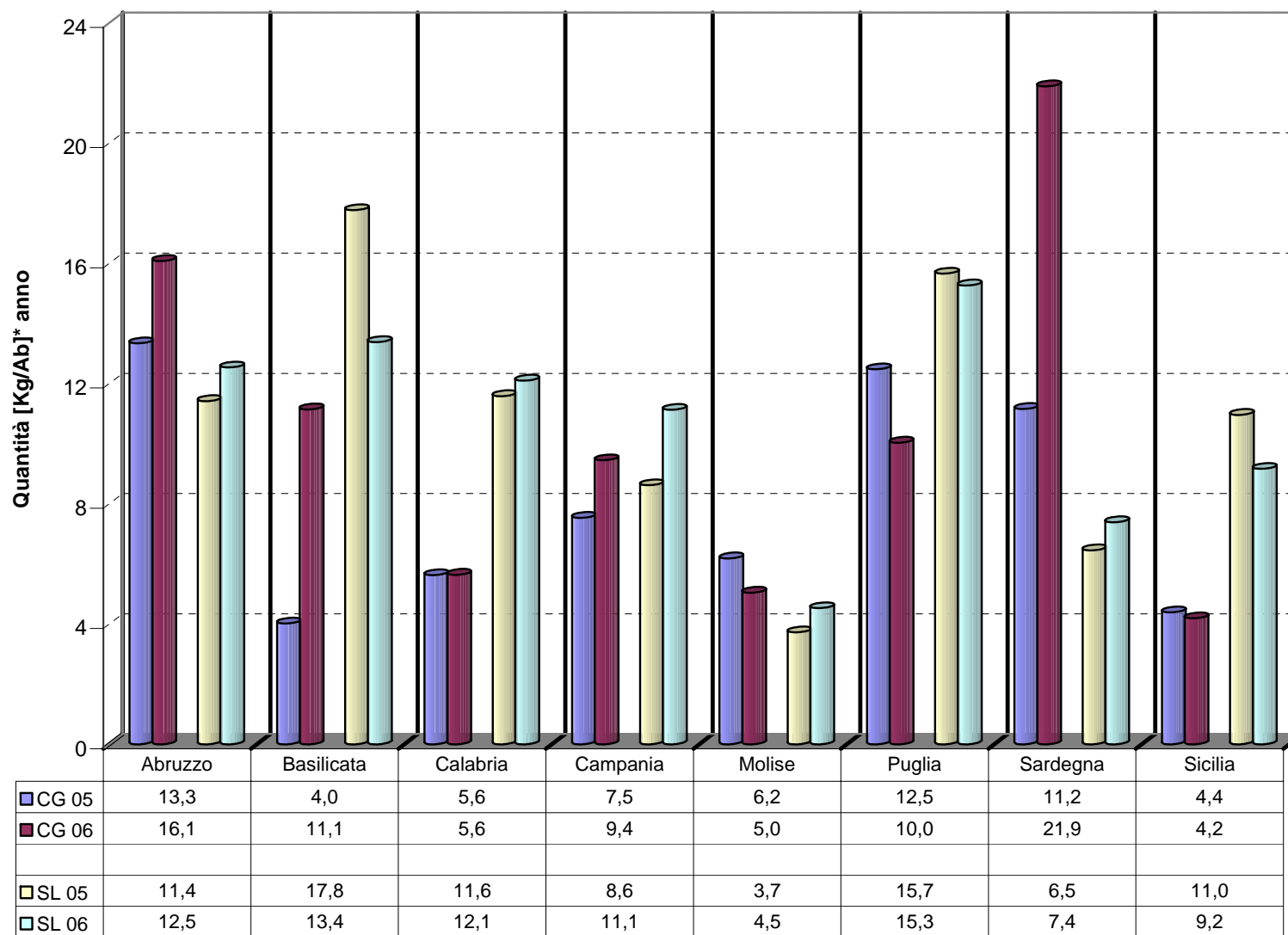


Grafico 2 – Raccolta congiunta e selettiva (procapite) - Gen-Mar 06-07



ABRUZZO

Confronto Gennaio-Marzo 2006/2007

RACCOLTA CONGIUNTA

Provincia	Abitanti 2007	Δ Abitanti %	Gen - Mar 2007 [ton]	Δ Raccolta %	Procapite '06 [Kg/ab*anno]	Procapite '07 [Kg/ab*anno]
Chieti	371.085	0,00%	1.267,4	27,16%	10,7	13,7
L'Aquila	242.059	1,20%	902,6	17,24%	12,9	14,9
Pescara	274.795	0,92%	1.140,7	21,04%	13,8	16,6
Teramo	193.311	-2,21%	1.018,5	13,89%	18,1	21,1
TOTALE	1.081.250	0,09%	4.329,2	20,15%	13,3	16,0

RACCOLTA SELETTIVA

Provincia	Abitanti 2007	Δ Abitanti %	Gen - Mar 2007 [ton]	Δ Raccolta %	Procapite '06 [Kg/ab*anno]	Procapite '07 [Kg/ab*anno]
Chieti	371.085	0,00%	1.217,0	17,57%	11,2	13,1
L'Aquila	242.059	1,20%	556,8	5,73%	8,8	9,2
Pescara	274.795	0,92%	996,6	25,55%	11,7	14,5
Teramo	193.311	-2,21%	591,9	-18,66%	14,7	12,2
TOTALE	1.081.250	0,09%	3.362,3	9,05%	11,4	12,4

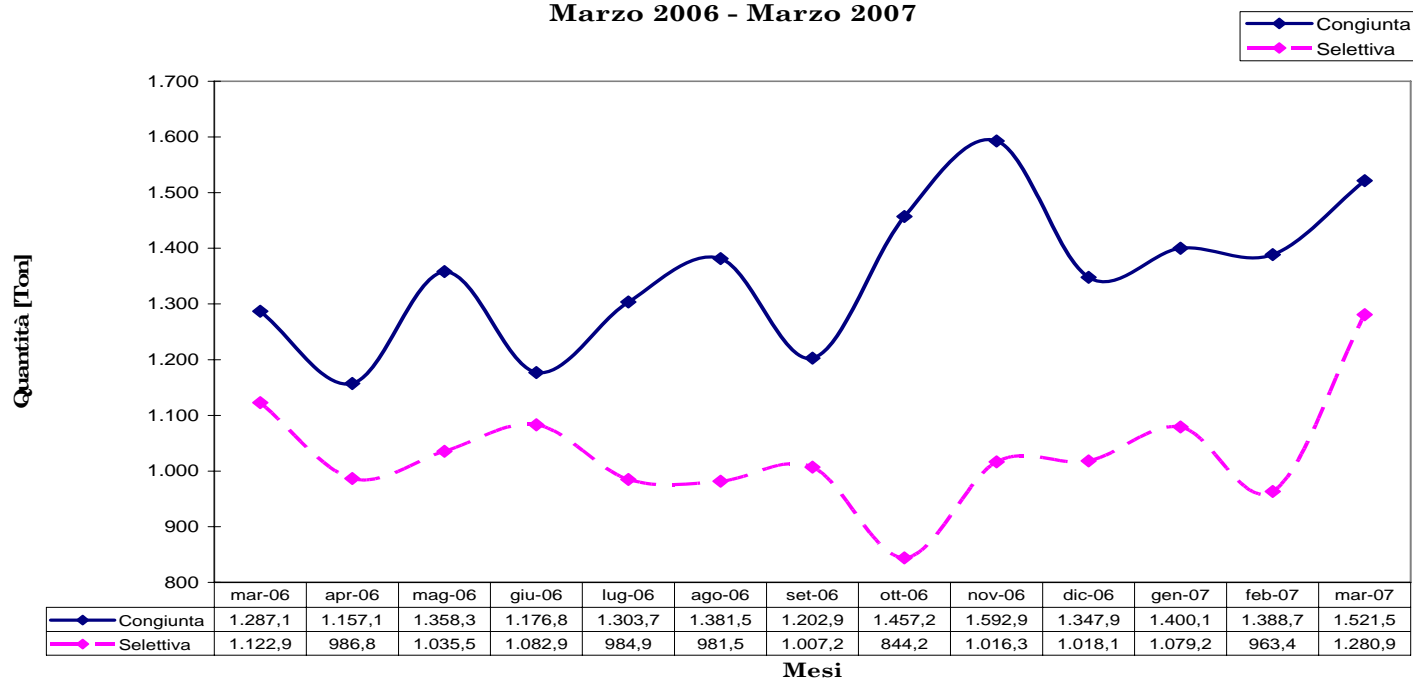
TOTALE REGIONE GENNAIO-MARZO 2006/2007

2006 [ton]	2007 [ton]	Δ Raccolta %	Procapite 2006 [Kg/ab*anno]	Procapite 2007 [Kg/ab*anno]
6.686,5	7.691,5	15,03%	24,8	28,5

CONFRONTO IV TRIM. 06 - I TRIM. 07

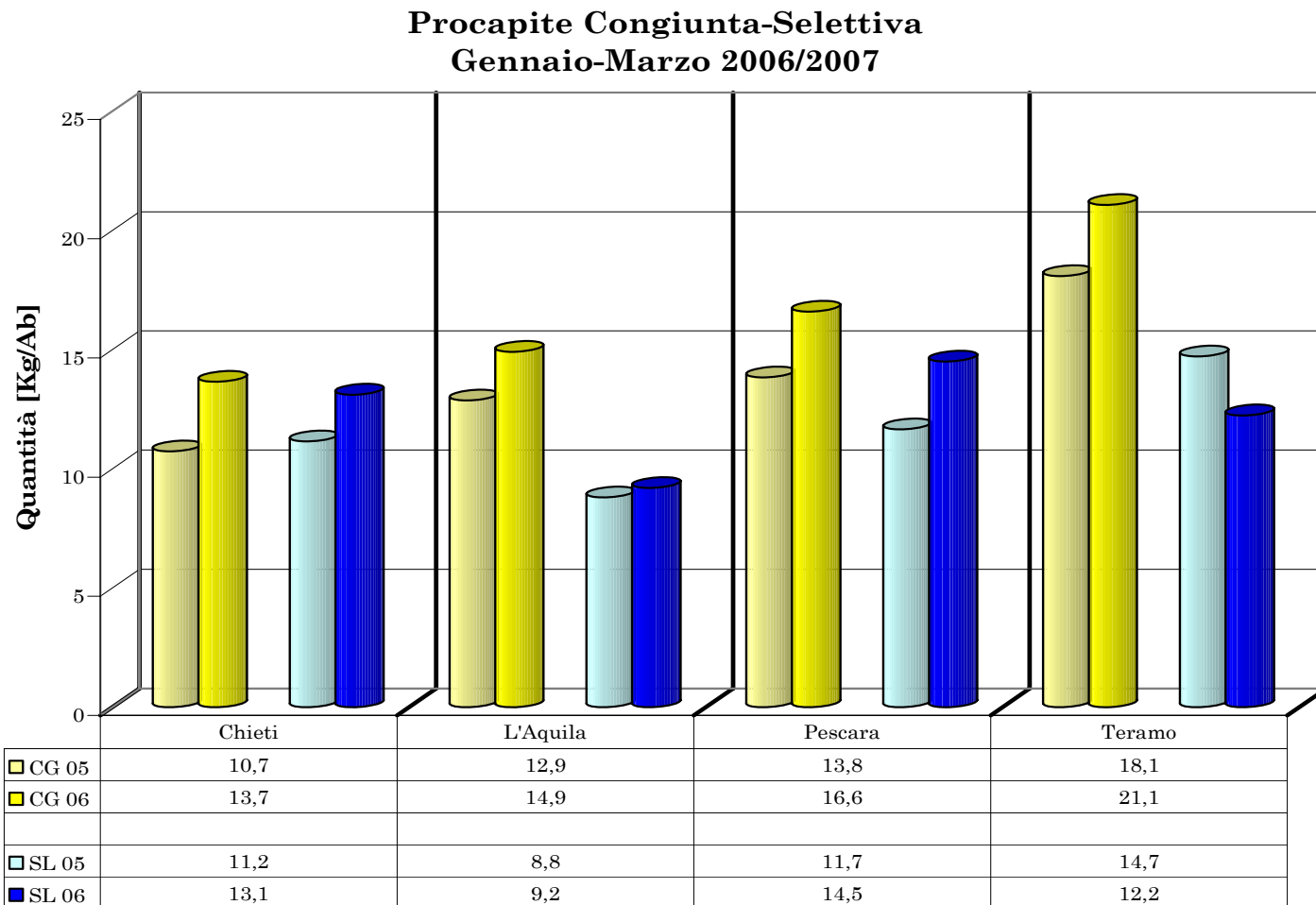
Articolo	IV TRIM. 06 [ton]	I TRIM. 07 [ton]	Δ %
Congiunta	4.629,0	4.329,2	-6,48%
Selettiva	3.095,3	3.362,3	8,63%

**Andamento Raccolta Regione Abruzzo
Marzo 2006 - Marzo 2007**



ABRUZZO

Grafico 4 – Pro-capite raccolta congiunta e selettiva effettuata nella Regione. (Periodo Gen-Mar 2006 - 2007)



BASILICATA

Confronto Gennaio-Marzo 2006/2007

RACCOLTA CONGIUNTA

Provincia	Abitanti 2007	Δ Abitanti %	Gen - Mar 2007 [ton]	Δ Raccolta %	Procapite '06 [Kg/ab*anno]	Procapite '07 [Kg/ab*anno]
Matera	119.320	57,12	411,8	306,52%	5,3	13,8
Potenza	242.613	16,64	596,3	224,43%	3,5	9,8
TOTALE	361.933	27,47	1.008,1	253,60%	4,0	11,1

RACCOLTA SELETTIVA

Provincia	Abitanti 2007	Δ Abitanti %	Gen - Mar 2007 [ton]	Δ Raccolta %	Procapite '06 [Kg/ab*anno]	Procapite '07 [Kg/ab*anno]
Matera	119.320	57,12	87,9	-69,75%	15,3	2,9
Potenza	242.613	16,64	1.122,8	15,67%	18,7	18,5
TOTALE	361.933	27,47	1.210,7	-4,01%	17,8	13,4

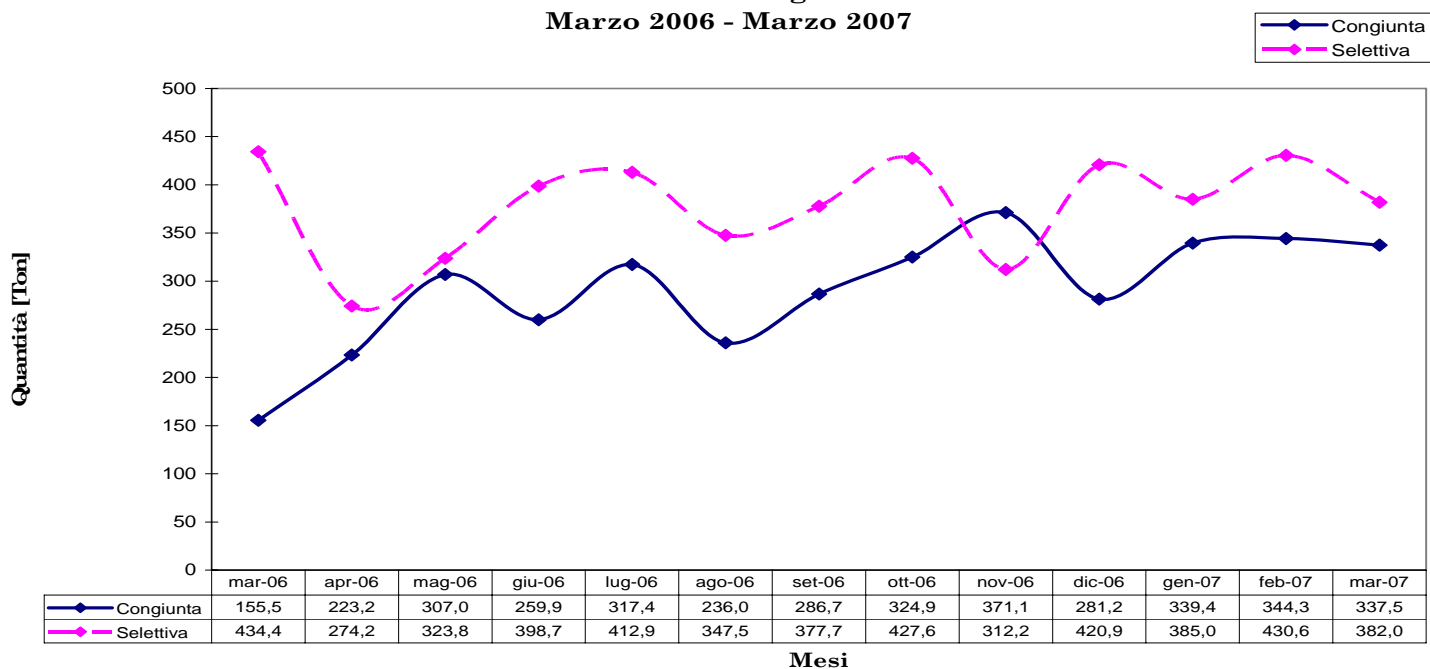
TOTALE REGIONE GENNAIO-MARZO 2006/2007

2006 [ton]	2007 [ton]	Δ Raccolta %	Procapite 2006 [Kg/ab*anno]	Procapite 2007 [Kg/ab*anno]
1.546,4	2.218,8	43,48%	21,8	24,5

CONFRONTO IV TRIM. 06 - I TRIM. 07

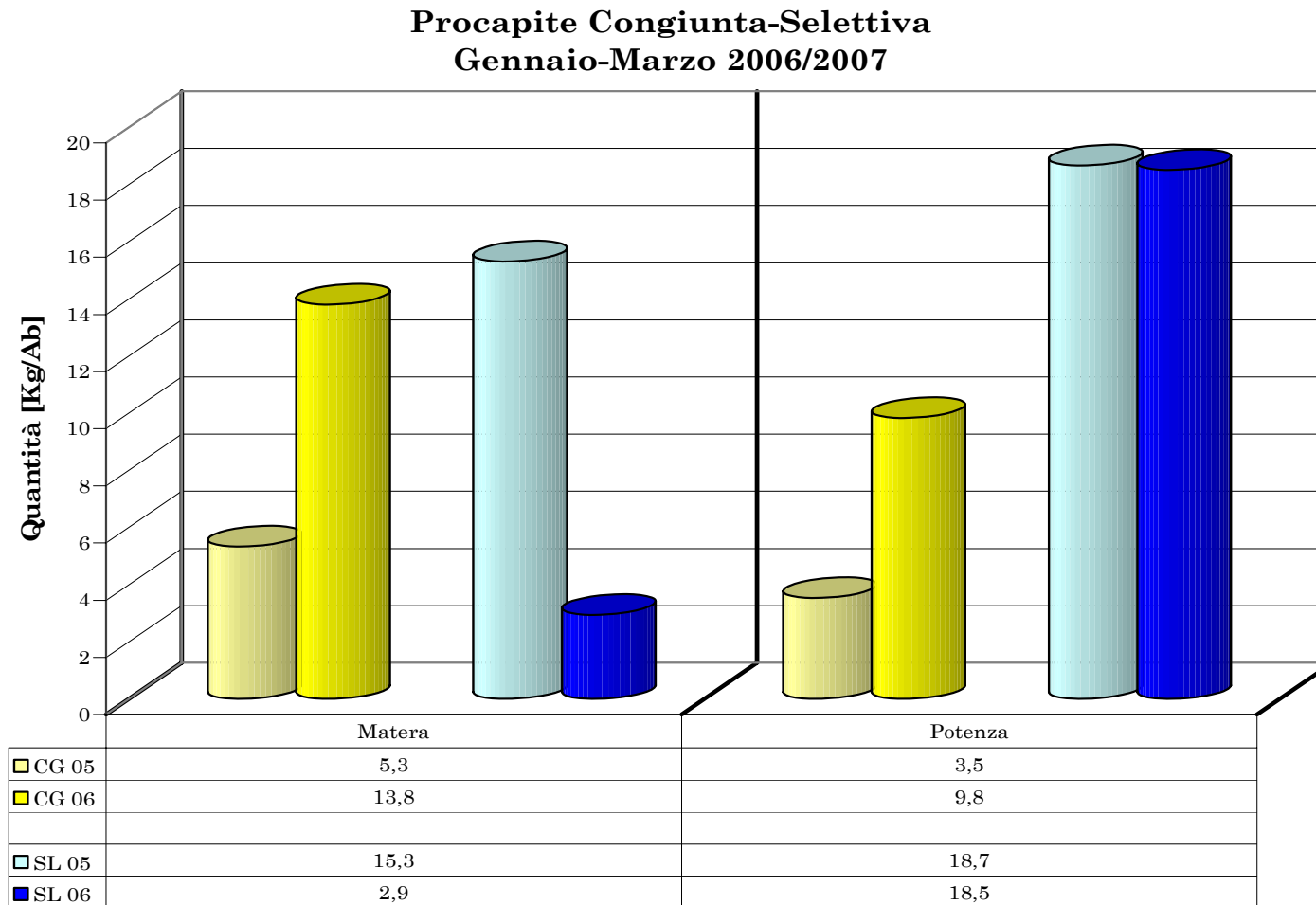
Articolo	IV TRIM. 06 [ton]	I TRIM. 07 [ton]	Δ %
Congiunta	977,3	1.008,1	3,15%
Selettiva	1.160,6	1.210,7	4,32%

**Andamento Raccolta Regione Basilicata
Marzo 2006 - Marzo 2007**



BASILICATA

Grafico 6 – Pro-capite raccolta congiunta e selettiva effettuata nella Regione. (Periodo Gen-Mar 2006 - 2007)



CALABRIA

Confronto Gennaio-Marzo 2006/2007

RACCOLTA CONGIUNTA

Provincia	Abitanti 2007	Δ Abitanti %	Gen - Mar 2007 [ton]	Δ Raccolta %	Procapite '06 [Kg/ab*anno]	Procapite '07 [Kg/ab*anno]
Catanzaro	369.578	0,00	384,4	-29,03%	5,9	4,2
Cosenza	713.998	0,00	900,7	3,10%	4,9	5,0
Crotone	173.122	0,00	179,6	-14,39%	4,8	4,1
Reggio Calabria	561.613	0,00	946,8	-8,56%	7,4	6,7
Vibo Valentia	170.746	0,00	132,5	-3,00%	3,2	3,1
TOTALE	1.989.057	0,00	2.544,0	-9,05%	5,6	5,1

RACCOLTA SELETTIVA

Provincia	Abitanti 2007	Δ Abitanti %	Gen - Mar 2007 [ton]	Δ Raccolta %	Procapite '06 [Kg/ab*anno]	Procapite '07 [Kg/ab*anno]
Catanzaro	369.578	0,00	836,2	-9,73%	10,0	9,1
Cosenza	713.998	0,00	2.284,3	11,33%	11,5	12,8
Crotone	173.122	0,00	657,3	5,17%	14,4	15,2
Reggio Calabria	561.613	0,00	1.424,9	-13,48%	11,7	10,1
Vibo Valentia	170.746	0,00	559,4	9,84%	11,9	13,1
TOTALE	1.989.057	0,00	5.762,1	0,05%	11,6	11,6

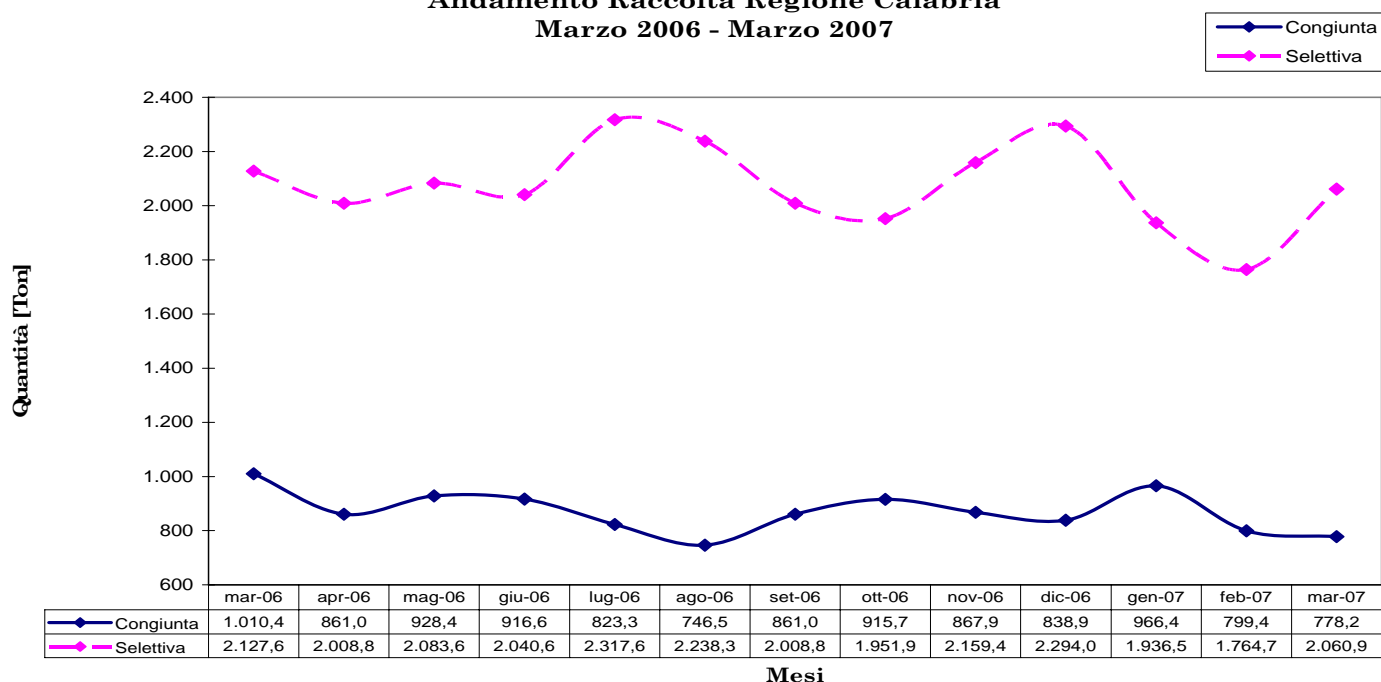
TOTALE REGIONE GENNAIO-MARZO 2006/2007

2006 [ton]	2007 [ton]	Δ Raccolta %	Procapite 2006 [Kg/ab*anno]	Procapite 2007 [Kg/ab*anno]
8.556,3	8.306,1	-2,92%	17,21	16,70

CONFRONTO IV TRIM. 06 - I TRIM. 07

Articolo	IV TRIM. 06 [ton]	I TRIM. 07 [ton]	Δ %
Congiunta	2.712,2	2.544,0	-6,20%
Selettiva	6.596,6	5.762,1	-12,65%

Andamento Raccolta Regione Calabria
Marzo 2006 - Marzo 2007

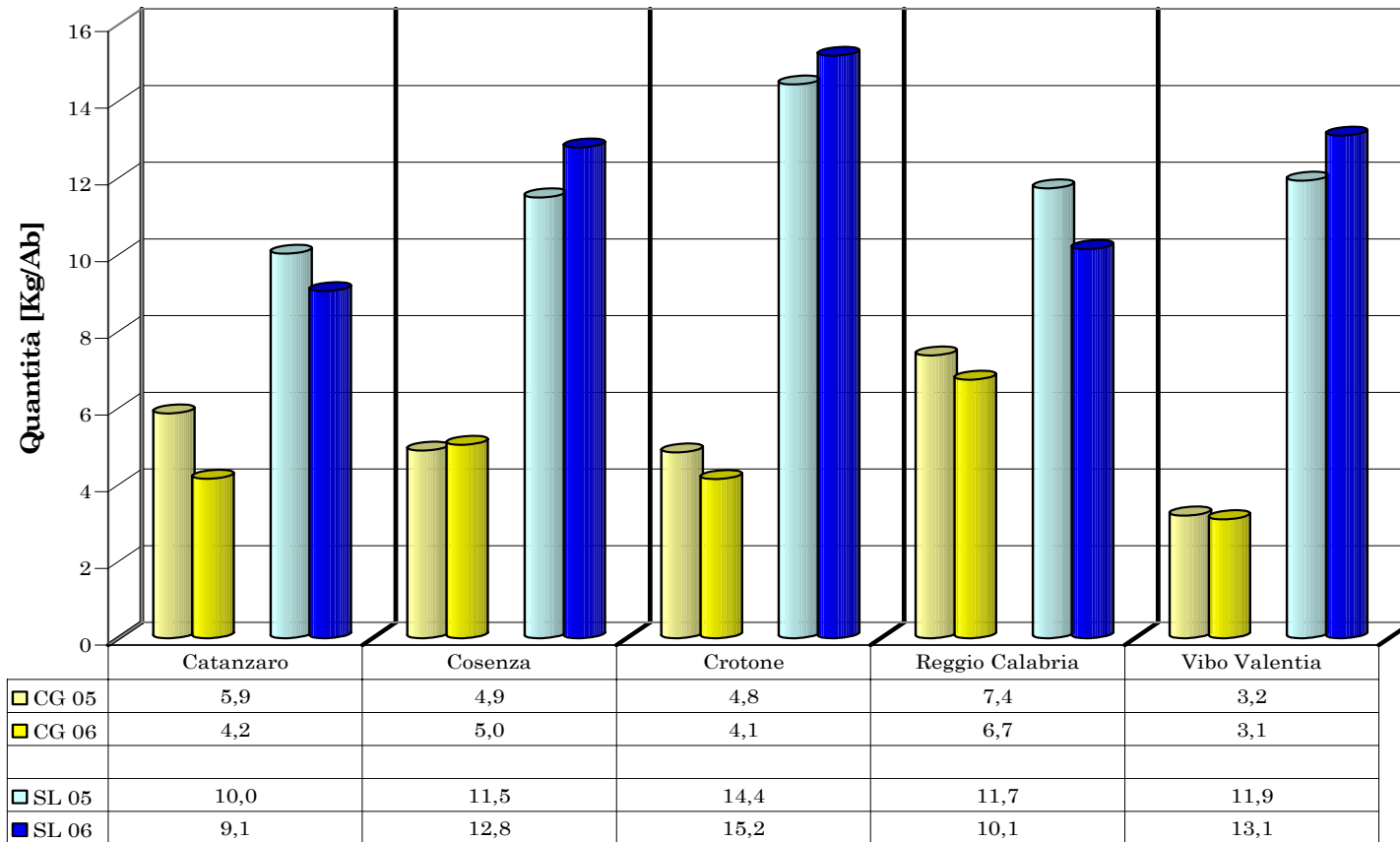


Mesi

CALABRIA

Grafico 8 – Pro-capite raccolta congiunta e selettiva effettuata nella Regione. (Periodo Gen-Mar 2006 - 2007)

Procapite Congiunta-Selettiva Gennaio-Marzo 2006/2007



CAMPANIA Confronto Gennaio-Marzo 2006/2007

RACCOLTA CONGIUNTA

Provincia	Abitanti 2007	Δ Abitanti %	Gen - Mar 2007 [ton]	Δ Raccolta %	Procapite '06 [Kg/ab*anno]	Procapite '07 [Kg/ab*anno]
Avellino	411.641	0,00%	1.346,0	134,70%	5,6	13,1
Benevento	259.822	-0,79%	617,2	86,41%	5,1	9,5
Caserta	783.826	8,10%	1.609,2	39,91%	6,3	8,2
Napoli	2.840.188	2,99%	5.699,6	13,21%	7,3	8,0
Salerno	1.057.387	2,90%	3.372,0	26,12%	10,4	12,8
TOTALE	5.352.864	3,26%	12.644,0	29,51%	7,5	9,4

RACCOLTA SELETTIVA

Provincia	Abitanti 2007	Δ Abitanti %	Gen - Mar 2007 [ton]	Δ Raccolta %	Procapite '06 [Kg/ab*anno]	Procapite '07 [Kg/ab*anno]
Avellino	411.641	0,00%	251,5	-64,85%	7,0	2,4
Benevento	259.822	-0,79%	1.290,2	-6,97%	21,2	19,9
Caserta	783.826	8,10%	1.737,3	-10,73%	10,7	8,9
Napoli	2.840.188	2,99%	8.490,8	99,30%	6,2	12,0
Salerno	1.057.387	2,90%	3.121,4	9,08%	11,1	11,8
TOTALE	5.352.864	3,26%	14.891,2	33,31%	8,6	11,1

TOTALE REGIONE GENNAIO-MARZO 2006/2007

2006 [ton]	2007 [ton]	Δ Raccolta %	Procapite 2006 [Kg/ab*anno]	Procapite 2007 [Kg/ab*anno]
20.933,5	27.535,2	31,54%	16,2	20,6

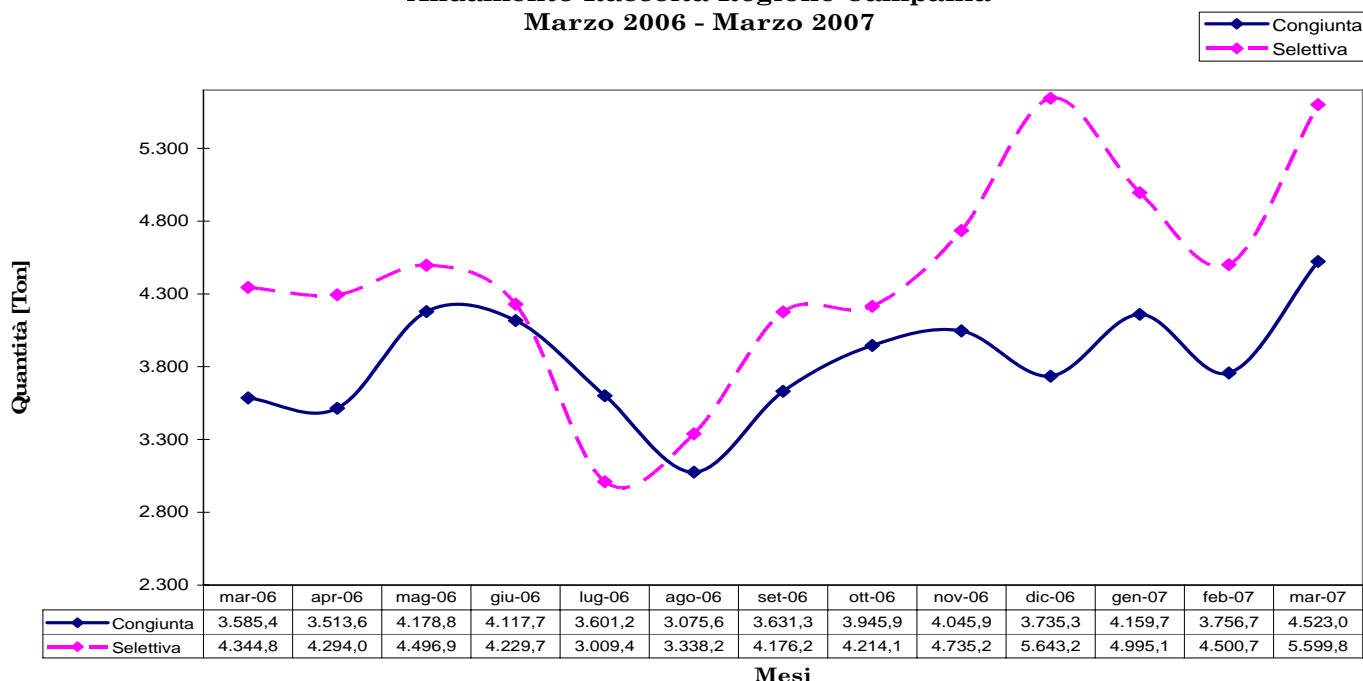
CONFRONTO IV TRIM. 06 - I TRIM. 07

Articolo	IV TRIM. 06 [ton]	I TRIM. 07 [ton]	Δ %
Congiunta	11.828,1	12.644,0	6,90%
Selettiva	14.537,4	14.891,2	2,43%

N.B:

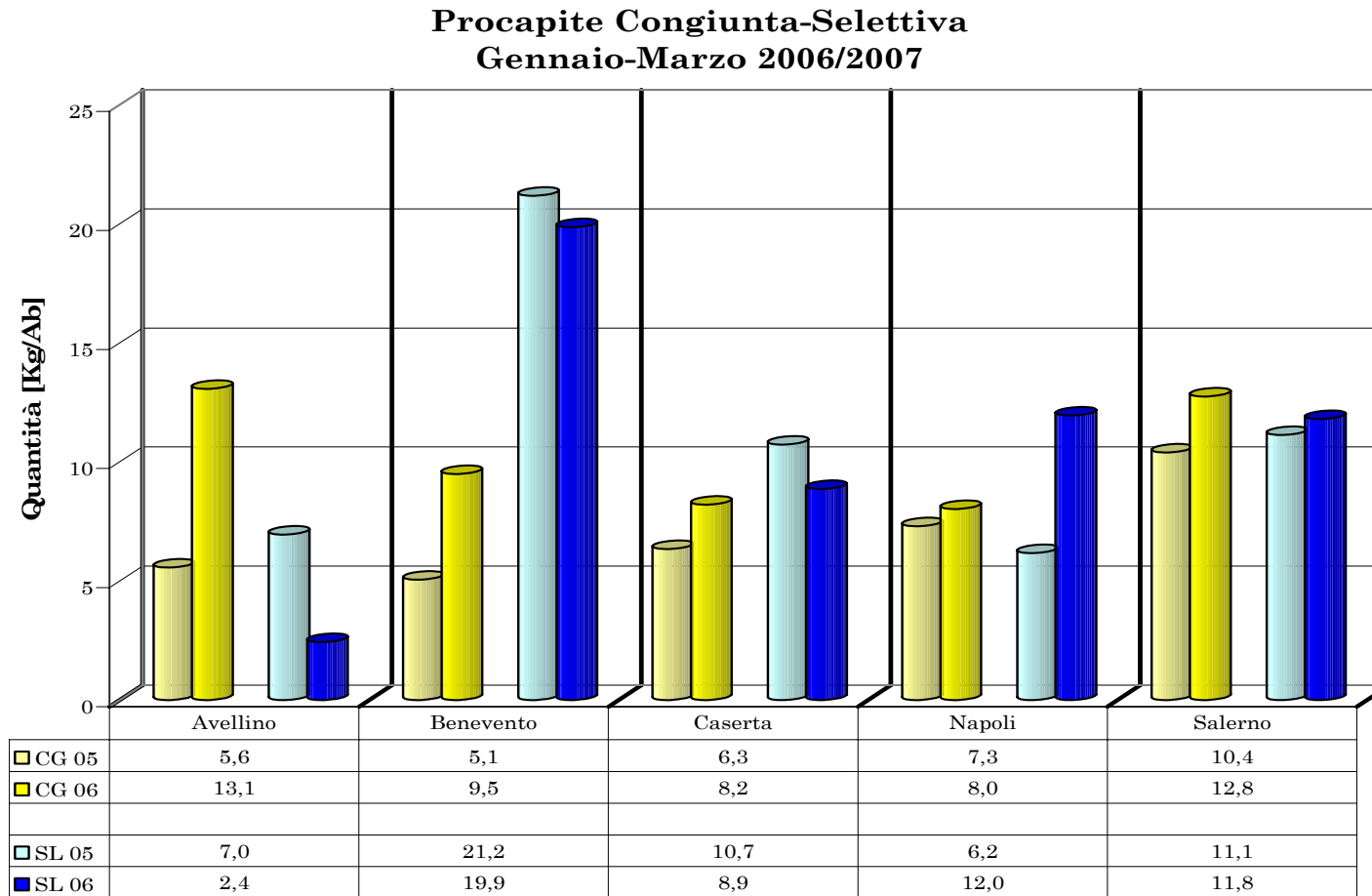
Provincia di Avellino: un controllo di qualità sul materiale raccolto ha evidenziato un declassamento della selettiva raccolta

**Andamento Raccolta Regione Campania
Marzo 2006 - Marzo 2007**



CAMPANIA

Grafico 10 – Pro-capite raccolta congiunta e selettiva effettuata nella Regione. (Periodo Gen-Mar 2006 - 2007)



MOLISE

Confronto Gennaio-Marzo 2006/2007

RACCOLTA CONGIUNTA

Provincia	Abitanti 2007	Δ Abitanti %	Gen - Mar 2007 [ton]	Δ Raccolta %	Procapite '06 [Kg/ab*anno]	Procapite '07 [Kg/ab*anno]
Campobasso	139.965	13,16	212,0	-2,57%	7,0	6,1
Isernia	28.231	0,00	0,0	-100,00%	2,4	0,0
TOTALE	168.196	10,72	212,0	-9,71%	6,2	5,0

RACCOLTA SELETTIVA

Provincia	Abitanti 2007	Δ Abitanti %	Gen - Mar 2007 [ton]	Δ Raccolta %	Procapite '06 [Kg/ab*anno]	Procapite '07 [Kg/ab*anno]
Campobasso	139.965	13,16	190,3	34,58%	4,6	5,4
Isernia	28.231	0,00	0,0	0,00%	0,0	0,0
TOTALE	168.196	10,72	190,3	34,58%	3,7	4,5

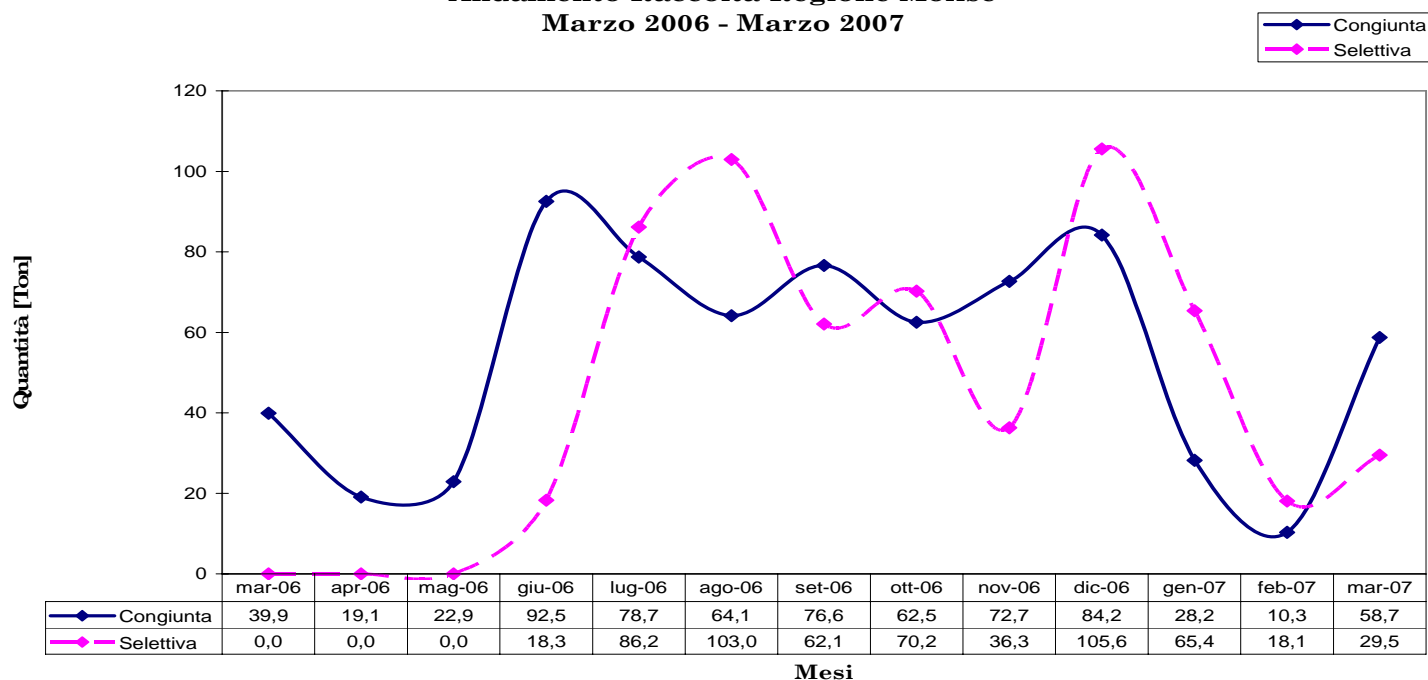
TOTALE REGIONE GENNAIO-MARZO 2006/2007

2006 [ton]	2007 [ton]	Δ Raccolta %	Procapite 2006 [Kg/ab*anno]	Procapite 2007 [Kg/ab*anno]
376,2	402,3	6,94%	9,9	9,6

CONFRONTO IV TRIM. 06 - I TRIM. 07

Articolo	IV TRIM. 06 [ton]	I TRIM. 07 [ton]	Δ %
Congiunta	279,0	212,0	-24,01%
Selettiva	326,4	190,3	-41,70%

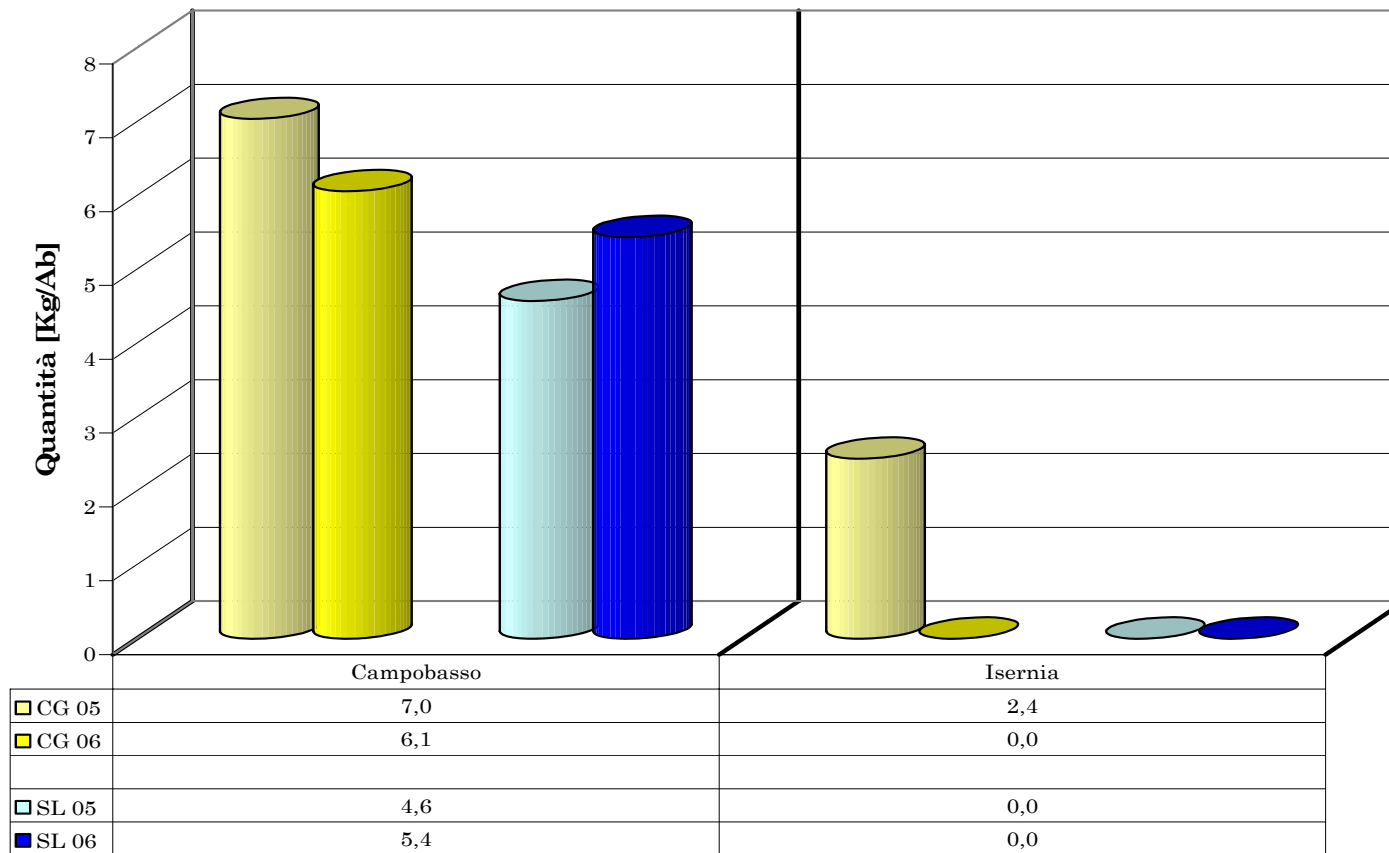
Andamento Raccolta Regione Molise Marzo 2006 - Marzo 2007



MOLISE

Grafico 12 – Pro-capite raccolta congiunta selettiva effettuata nella Regione. (Periodo Gen-Mar 2006 - 2007)

Procapite Congiunta-Selettiva Gennaio - Marzo 2006/2007



PUGLIA

Confronto Gennaio-Marzo 2006/2007

RACCOLTA CONGIUNTA

Provincia	Abitanti 2007	Δ Abitanti %	Gen - Mar 2007 [ton]	Δ Raccolta %	Procapite '06 [Kg/ab*anno]	Procapite '07 [Kg/ab*anno]
Bari	1.499.947	2,23%	3.543,0	-27,51%	13,3	9,4
Brindisi	372.253	0,00%	2.156,8	-12,80%	26,6	23,2
Foggia	660.286	10,78%	458,8	-45,99%	5,7	2,8
Lecce	685.029	5,93%	1.603,8	-13,89%	11,5	9,4
Taranto	491.423	-0,86%	1.024,2	-5,75%	8,8	8,3
TOTALE	3.708.938	3,66%	8.786,6	-21,26%	12,5	9,5

RACCOLTA SELETTIVA

Provincia	Abitanti 2007	Δ Abitanti %	Gen - Mar 2007 [ton]	Δ Raccolta %	Procapite '06 [Kg/ab*anno]	Procapite '07 [Kg/ab*anno]
Bari	1.499.947	2,23%	7.144,6	0,89%	19,3	19,1
Brindisi	372.253	0,00%	1.197,4	12,68%	11,4	12,9
Foggia	660.286	10,78%	1.251,7	-29,79%	12,0	7,6
Lecce	685.029	5,93%	2.506,4	-3,98%	16,1	14,6
Taranto	491.423	-0,86%	1.249,9	-14,99%	11,9	10,2
TOTALE	3.708.938	3,66%	13.350,0	-4,70%	15,7	14,4

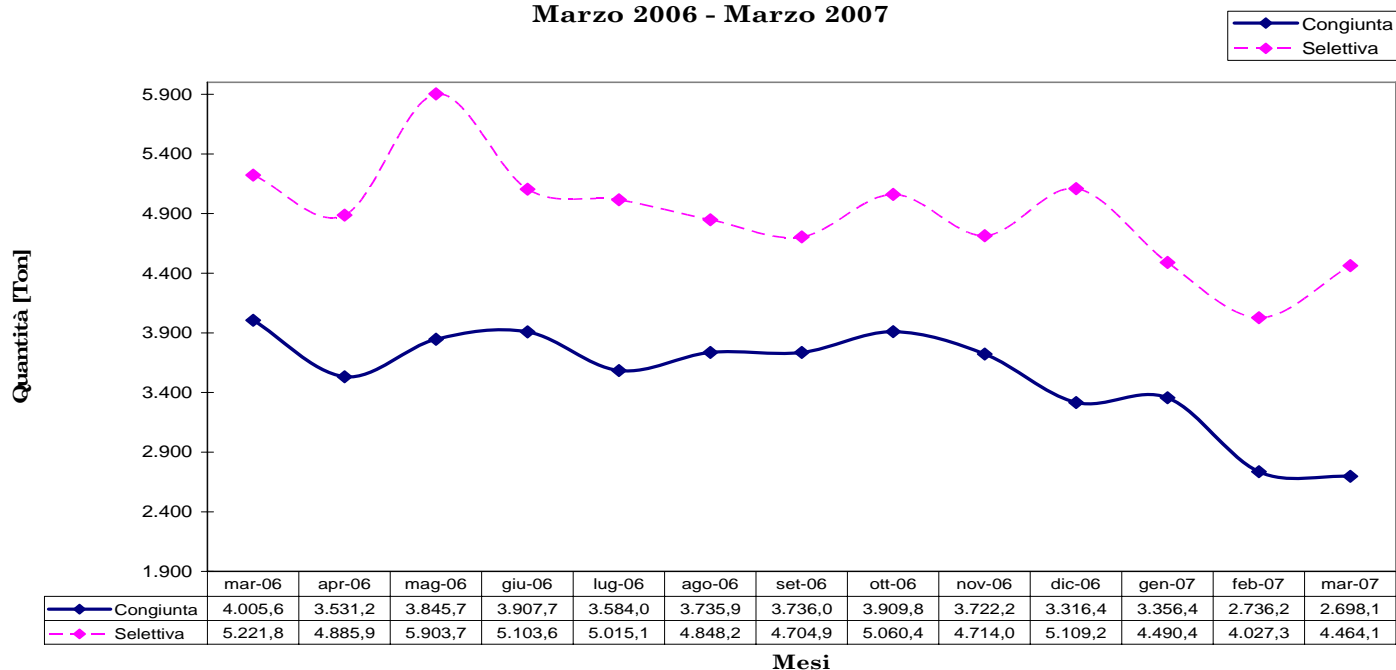
TOTALE REGIONE GENNAIO-MARZO 2006/2007

2006 [ton]	2007 [ton]	Δ Raccolta %	Procapite 2006 [Kg/ab*anno]	Procapite 2007 [Kg/ab*anno]
25.167,3	22.136,6	-12,04%	28,1	23,9

CONFRONTO IV TRIM. 06 - I TRIM. 07

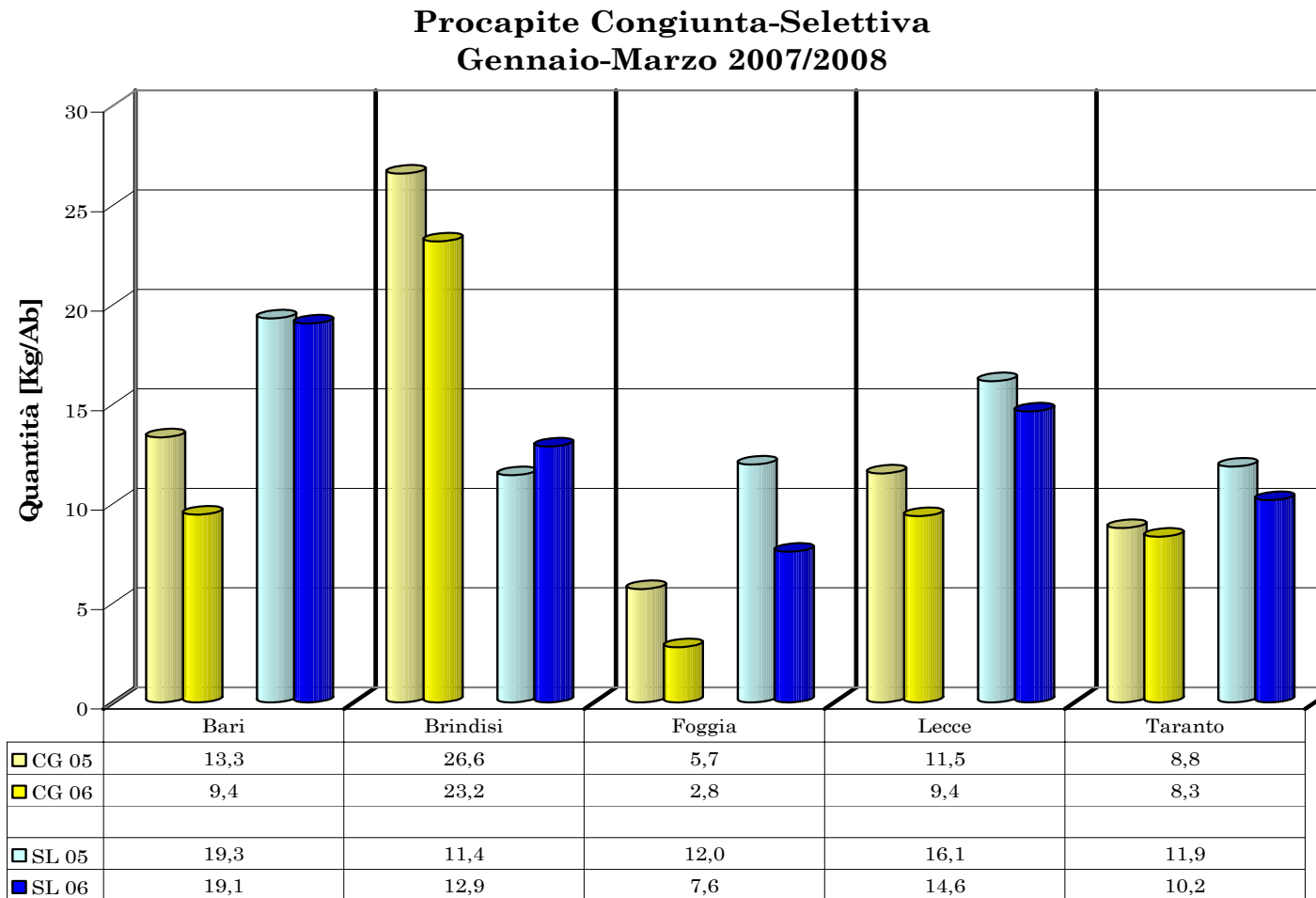
Articolo	IV TRIM. 06 [ton]	I TRIM. 07 [ton]	Δ %
Congiunta	11.111,0	8.786,6	-20,92%
Selettiva	15.273,6	13.350,0	-12,59%

**Andamento Raccolta Regione Puglia
Marzo 2006 - Marzo 2007**



PUGLIA

Grafico 14 – Pro-capite raccolta congiunta e selettiva effettuata nella Regione. (Periodo Gen-Mar 2006 - 2007)



SARDEGNA

Confronto Gennaio-Marzo 2006/2007

RACCOLTA CONGIUNTA

Provincia	Abitanti 2007	Δ Abitanti %	Gen - Mar 2007 [ton]	Δ Raccolta %	Procapite '06 [Kg/ab*anno]	Procapite '07 [Kg/ab*anno]
Cagliari	651.158	1,07	3.786,1	137,84%	9,9	23,3
Nuoro	199.429	15,35	1.095,5	57,20%	16,1	22,0
Oristano	133.612	5,90	712,1	41,54%	15,9	21,3
Sassari	333.795	14,37	1.620,0	148,05%	9,0	19,4
TOTALE	1.317.994	6,70	7.213,7	109,40%	11,2	21,9

RACCOLTA SELETTIVA

Provincia	Abitanti 2007	Δ Abitanti %	Gen - Mar 2007 [ton]	Δ Raccolta %	Procapite '06 [Kg/ab*anno]	Procapite '07 [Kg/ab*anno]
Cagliari	651.158	1,07	1.188,5	20,64%	6,1	7,3
Nuoro	199.429	15,35	333,3	-1,54%	7,8	6,7
Oristano	133.612	5,90	171,6	-3,97%	5,7	5,1
Sassari	333.795	14,37	740,6	51,27%	6,7	8,9
TOTALE	1.317.994	6,70	2.434,0	22,19%	6,5	7,4

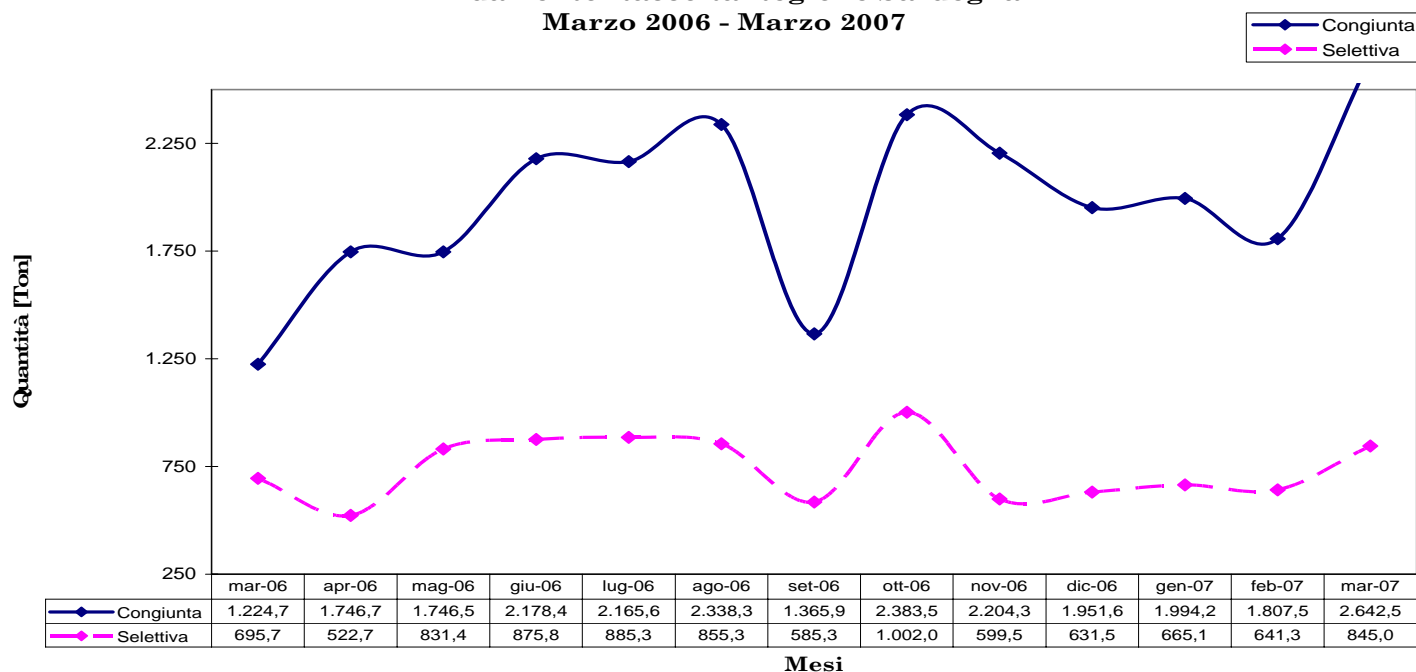
TOTALE REGIONE GENNAIO-MARZO 2006/2007

2006 [ton]	2007 [ton]	Δ Raccolta %	Procapite 2006 [Kg/ab*anno]	Procapite 2007 [Kg/ab*anno]
5.437,0	9.647,7	77,45%	17,6	29,3

CONFRONTO IV TRIM. 06 - I TRIM. 07

Articolo	IV TRIM. 06 [ton]	I TRIM. 07 [ton]	Δ %
Congiunta	7.236,3	7.213,7	-0,31%
Selettiva	2.022,4	2.434,0	20,35%

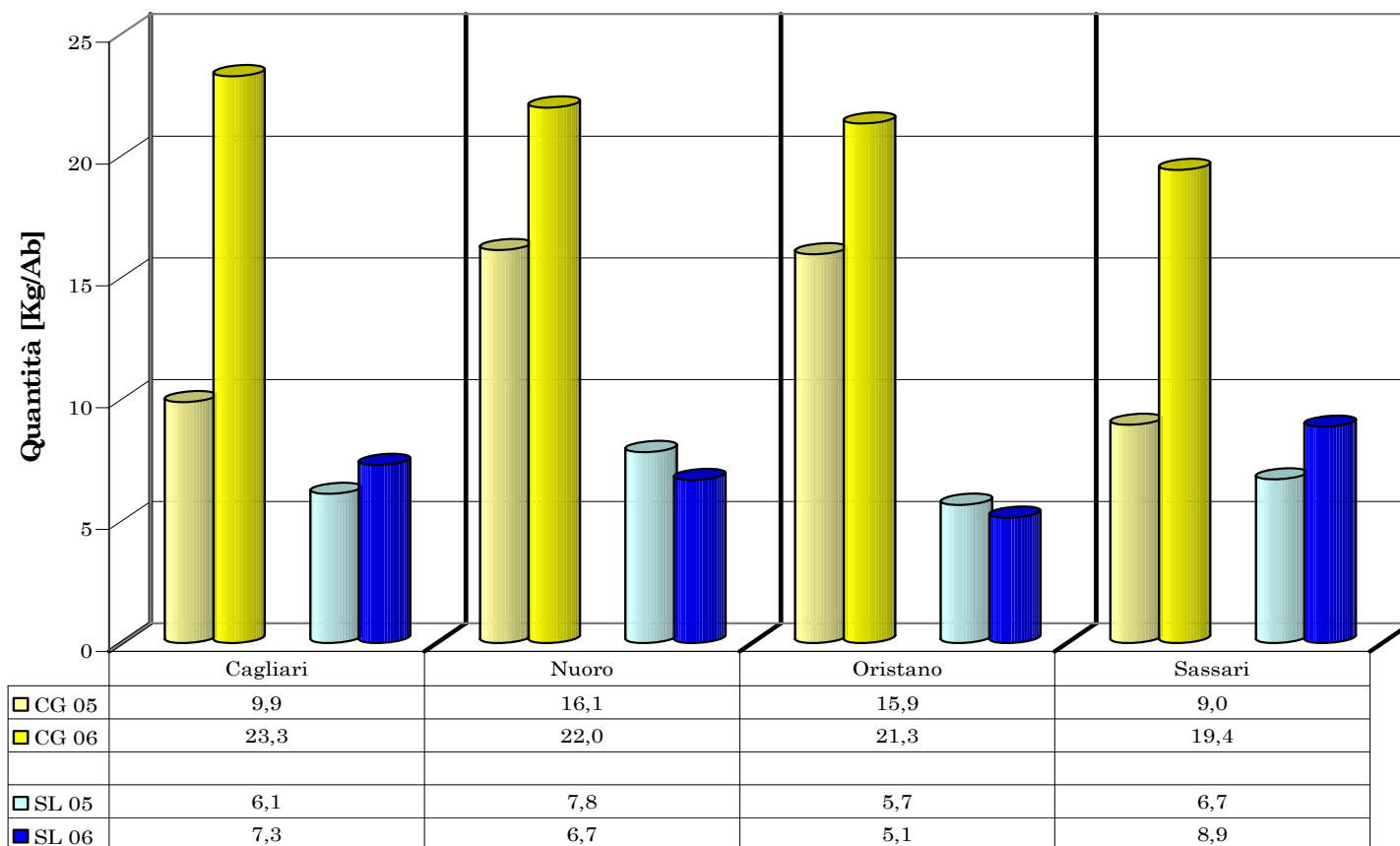
**Andamento Raccolta Regione Sardegna
Marzo 2006 - Marzo 2007**



SARDEGNA

Grafico 16 – Pro-capite raccolta congiunta e selettiva effettuata nella Regione. (Periodo Gen-Mar 2006 - 2007)

Procapite Congiunta-Selettiva Gennaio-Marzo 2006/2007



SICILIA

Confronto Gennaio-Marzo 2006/2007

RACCOLTA CONGIUNTA

Provincia	Abitanti 2007	Δ Abitanti %	Gen - Mar 2007 [ton]	Δ Raccolta %	Procapite '06 [Kg/ab*anno]	Procapite '07 [Kg/ab*anno]
Agrigento	448.053	0,00%	409,2	-6,47%	3,9	3,7
Caltanissetta	274.035	0,00%	198,8	18,69%	2,4	2,9
Catania	1.035.049	1,73%	1.244,4	0,76%	4,9	4,8
Enna	177.200	0,00%	218,4	-0,46%	5,0	4,9
Messina	650.447	16,87%	686,1	74,85%	2,8	4,2
Palermo	1.235.923	3,21%	1.495,3	-16,40%	6,0	4,8
Ragusa	295.264	0,00%	191,0	14,58%	2,3	2,6
Siracusa	395.258	0,00%	406,2	57,14%	2,6	4,1
Trapani	421.924	0,00%	317,8	-45,41%	5,5	3,0
TOTALE	4.933.153	3,13%	5.167,2	-1,54%	4,4	4,2

RACCOLTA SELETTIVA

Provincia	Abitanti 2007	Δ Abitanti %	Gen - Mar 2007 [ton]	Δ Raccolta %	Procapite '06 [Kg/ab*anno]	Procapite '07 [Kg/ab*anno]
Agrigento	448.053	0,00%	1.353,4	19,19%	10,1	12,1
Caltanissetta	274.035	0,00%	533,3	7,50%	7,2	7,8
Catania	1.035.049	1,73%	2.346,2	-40,09%	15,4	9,1
Enna	177.200	0,00%	383,8	-0,78%	8,7	8,7
Messina	650.447	16,87%	536,3	11,08%	3,5	3,3
Palermo	1.235.923	0,00%	2.855,2	-13,14%	11,0	9,2
Ragusa	295.264	0,00%	1.562,0	0,75%	21,0	21,2
Siracusa	395.258	0,00%	382,8	-10,60%	4,3	3,9
Trapani	421.924	0,00%	1.346,8	-5,37%	13,5	12,8
TOTALE	4.933.153	3,13%	11.299,8	-13,79%	11,0	9,2

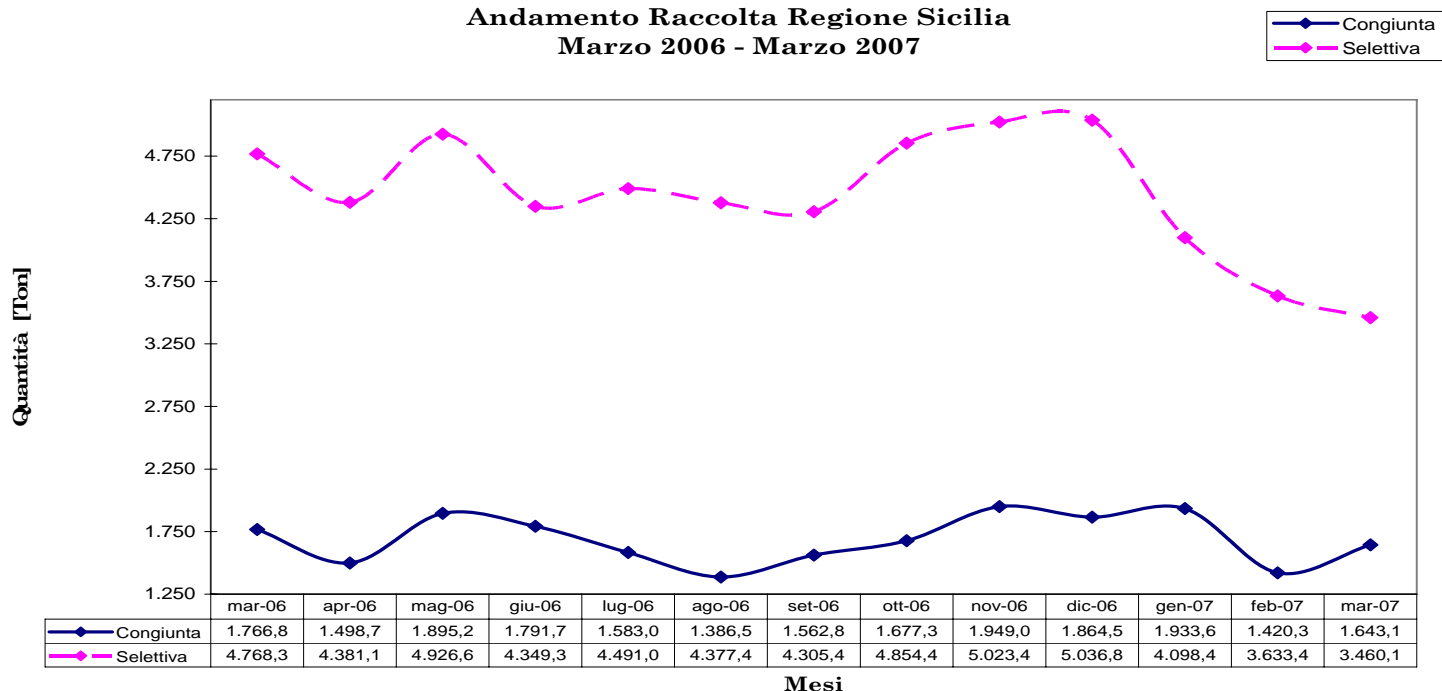
TOTALE REGIONE GENNAIO-MARZO 2006/2007

2006 [ton]	2007 [ton]	Δ Raccolta %	Procapite 2006 [Kg/ab*anno]	Procapite 2007 [Kg/ab*anno]
18.354,5	16.467,0	-10,28%	15,3	13,4

CONFRONTO IV TRIM. 06 - I TRIM. 07

Articolo	IV TRIM. 06 [ton]	I TRIM. 07 [ton]	Δ %
Congiunta	5.648,4	5.167,2	-8,52%
Selettiva	15.331,8	11.299,8	-26,30%

Andamento Raccolta Regione Sicilia
Marzo 2006 - Marzo 2007



SICILIA

Grafico 18 – Pro-capite raccolta congiunta e selettiva effettuata nella Regione. (Periodo Gen-Mar 2006 - 2007)

Procapite Congiunta-Selettiva Gennaio-Marzo 2006/2007

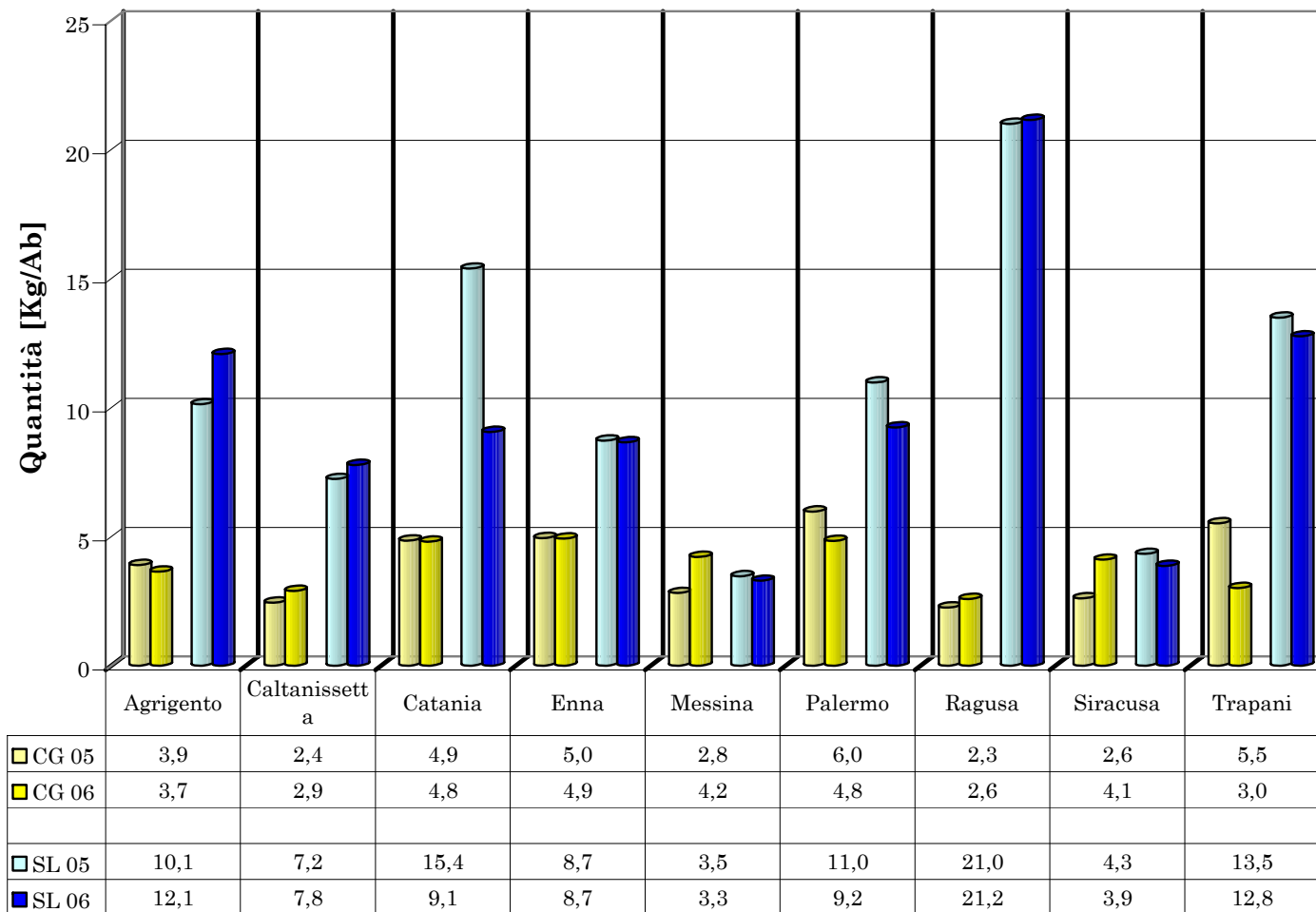
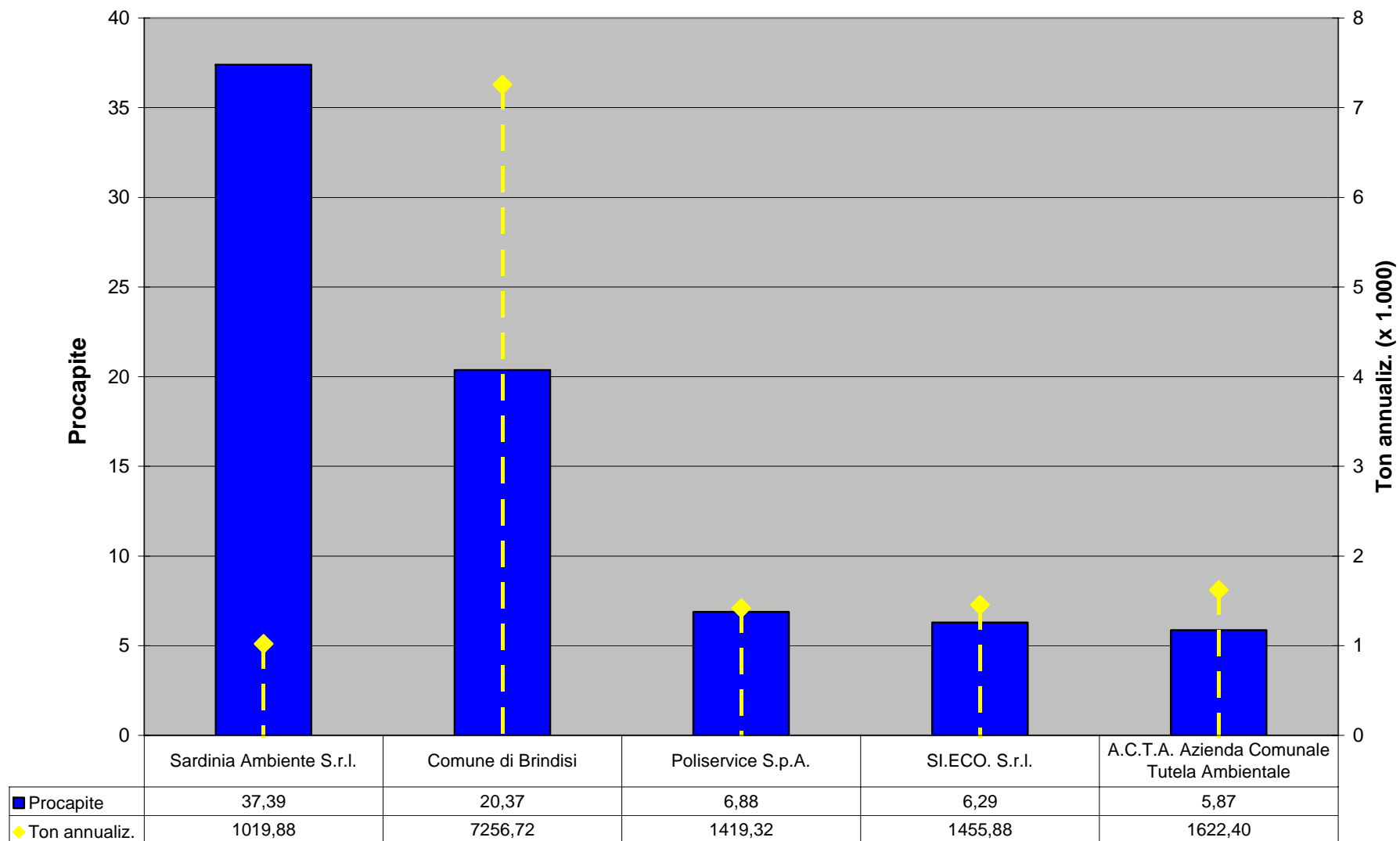
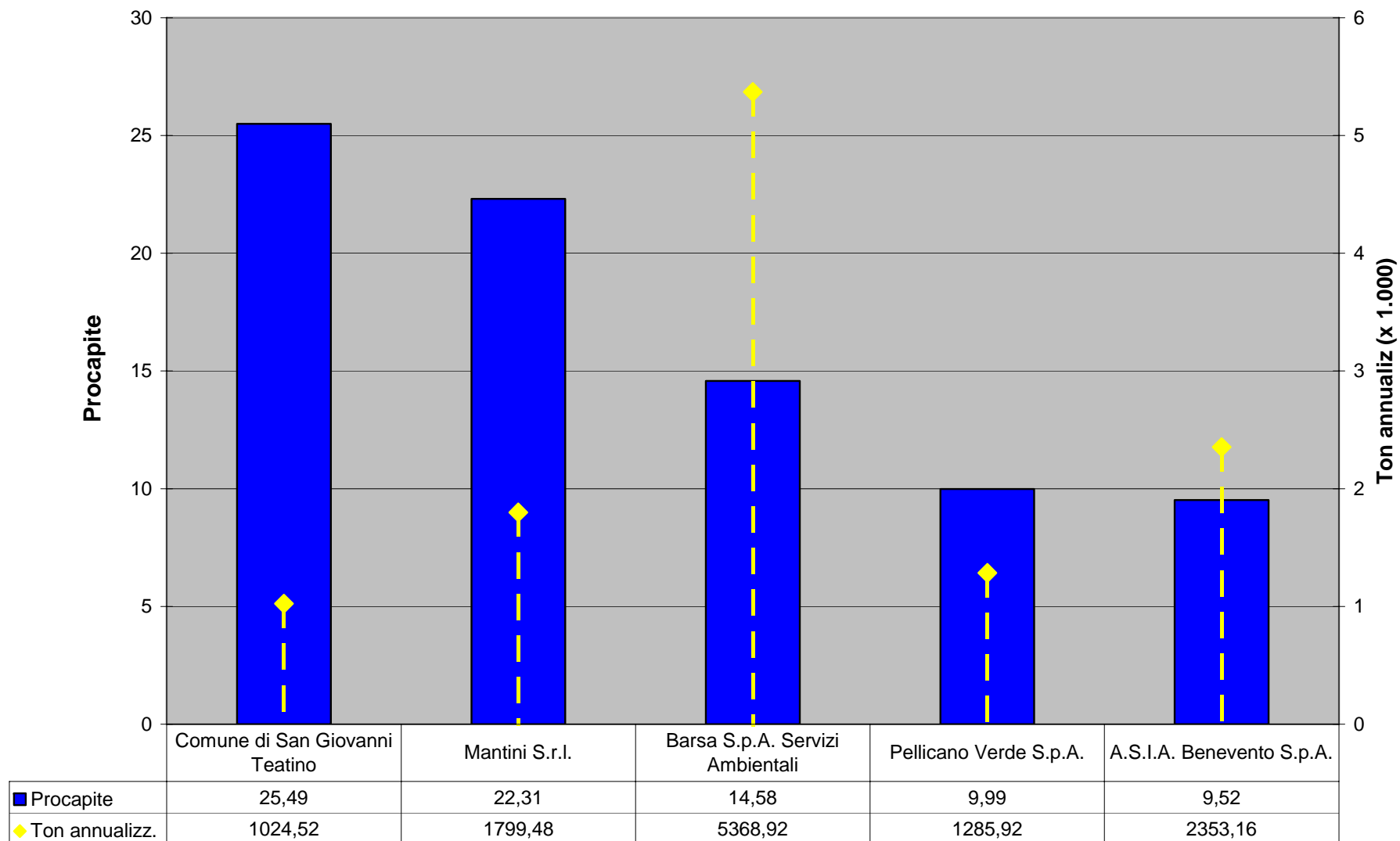


Grafico 19 – Migliori cinque convenzionati nella raccolta congiunta con raccolta ≥ 1.000 Ton. Annualiz. (Periodo Gen-Mar 06-07)



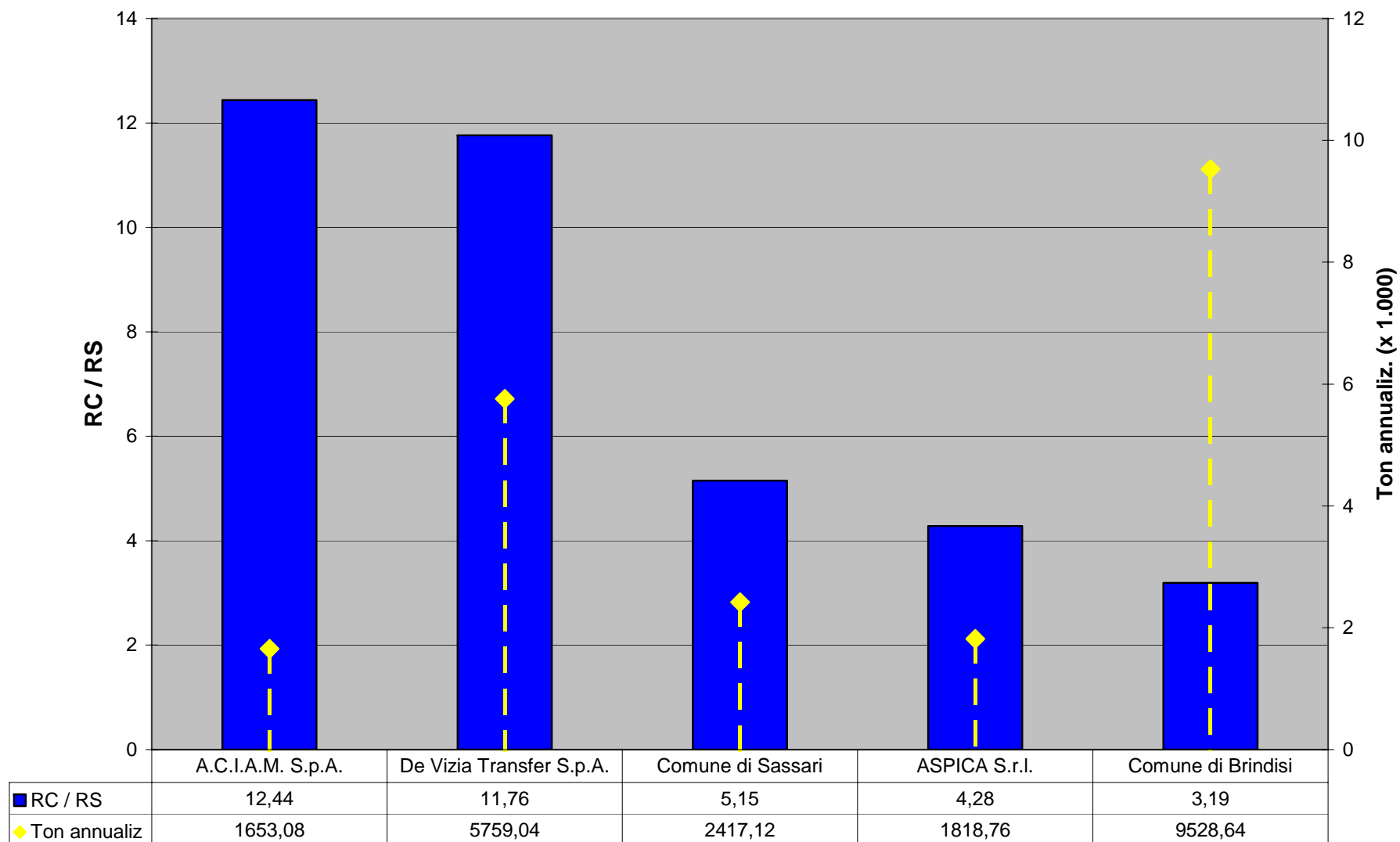
Le colonne rappresentano il livello di pro-capite, la cui scala è sulla sinistra. Le linee verticali indicano il livello di raccolta congiunta (la cui scala è sulla destra), misurato in Tonnellate annualizzate, registrato dai convenzionati.

Grafico 20 – Migliori cinque convenzionati nella raccolta selettiva con raccolta ≥ 1.000 Ton Annualiz. (Periodo Gen-Mar 06-07)



Le colonne rappresentano il livello di pro-capite, la cui scala è sulla sinistra. Le linee verticali indicano il livello di raccolta selettiva (la cui scala è sulla destra), misurato in Tonnellate annualizzate, registrato dai convenzionati.

Grafico 21 – Migliori cinque convenzionati per rapporto RC / RS (rilevato a Mar 07) e relative tonnellate raccolte



Le colonne rappresentano il rapporto RC/RS, la cui scala è sulla sinistra. Le linee verticali indicano il livello di raccolta (la cui scala è sulla destra), misurato in Tonnellate annualizzate, registrato dai convenzionati.