

Organico

QUANDO CONSEGNARE

- » DOMENICA
- » MARTEDÌ
- » VENERDÌ



Scarti di frutta e verdura, residui di pane, gusci d'uova e ossa, fondi di caffè e filtri di tè, segatura e paglia, trucioli, cortecce e potature, fazzoletti di carta, salviette, bucce d'agrumi, cenere, avanzi di carne, pesce, salumi, formaggi, etc.

A CHE ORA

INVERNO
Dalle ore 20:00
Alle ore 04:00

ESTATE
Dalle ore 21:00
Alle ore 04:00

COME CONSEGNARE

In sacchi biodegradabili riposti all'interno delle biopattumiere. Raccolta porta a porta.



Plastica Acciaio Alluminio

QUANDO CONSEGNARE

- » MERCOLEDÌ



Bottiglie e flaconi in plastica, buste, vaschette, pellicole in plastica e vasetti per lo yogurt. Bombolette spray e tubetti, scatolette per alimenti, lattine per bevande, fogli di alluminio e vaschette, barattoli in acciaio.

A CHE ORA

INVERNO
Dalle ore 20:00
Alle ore 04:00

ESTATE
Dalle ore 21:00
Alle ore 04:00

COME CONSEGNARE

In sacchi di colore blu. Le bottiglie di plastica vanno schiacciate per occupare meno spazio.

Raccolta porta a porta.



Carta Cartone

QUANDO CONSEGNARE

- » MARTEDÌ



Imballaggi in cartone ondulato e cartoncino; giornali, riviste, fumetti, stampa commerciale, fogli di carta di ogni dimensione; cartoni per bevande e prodotti alimentari, fascette di cartoncino di prodotti come conserve, yogurt e bevande; scatole delle scarpe, tutte le confezioni di prodotti come detersivi per lavatrici e lavastoviglie; scatole dei medicinali, dentifricio, etc.

A CHE ORA

INVERNO
Dalle ore 20:00
Alle ore 04:00

ESTATE
Dalle ore 21:00
Alle ore 04:00

COME CONSEGNARE

In sacchi di colore bianco.

Raccolta porta a porta.



* Carta e cartone devono essere asciutti e puliti, senza metallo e nastri adesivi; i cartoni devono essere piegati o ridotti in pezzi più piccoli.

Vetro

QUANDO CONSEGNARE

- » TUTTI I GIORNI



Contenitori, bottiglie, vasi e vasetti, flaconi e barattoli di vetro.

A CHE ORA

A tutte le ore

COME CONSEGNARE

In borse riutilizzabili da svuotare nelle campane stradali. I contenitori in vetro devono essere senza tappo.



Indifferenziato

QUANDO CONSEGNARE

- » LUNEDÌ
- » GIOVEDÌ



Piatti, posate e bicchieri di plastica, pannolini e stracci, lampadine, musicassette e VHS, carta carbone, carta plastificata, gomma, cocci di ceramica, porcellana e terracotta, etc.

A CHE ORA

INVERNO
Dalle ore 20:00
Alle ore 04:00

ESTATE
Dalle ore 21:00
Alle ore 04:00

COME CONSEGNARE

In sacchi di colore grigio. Raccolta porta a porta.



Farmaci e Pile



Farmaci, pile a stilo e a bottone, medicinali scaduti etc.

Da conferire separatamente presso i rivenditori nei contenitori dedicati.

Rifiuti ingombranti



Mobili, serramenti, arredi, frigoriferi, cucine, lavastoviglie, lavatrici, televisori, computer, stampanti, etc.

Vengono ritirati su prenotazione telefonando al

Numero Verde
800-563387



Salernosi.
Differenzia
La Raccolta direttamente a casa Tua



Per ogni dubbio o incertezza

Numero Verde
800-505054



Salernosi. Differenzia

La Raccolta direttamente a casa Tua

Questo calendario è un promemoria rivolto ai cittadini per il servizio di raccolta differenziata gestito dal Comune di Salerno.

Indica i comportamenti da adottare per la raccolta differenziata di varie tipologie di rifiuti, come separare e raccogliere correttamente e i giorni e i luoghi di raccolta di ogni materiale.

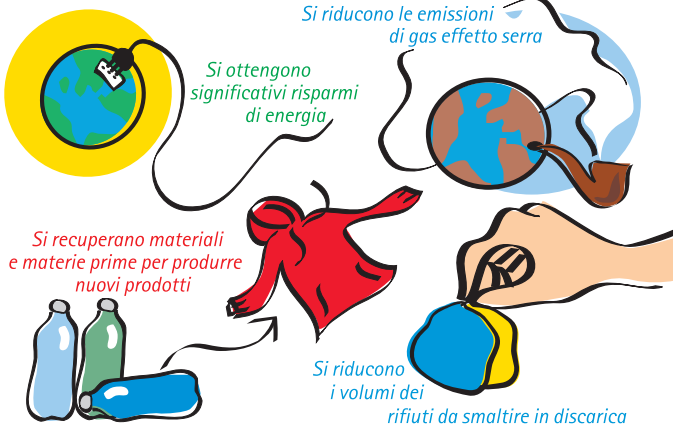
Un piccolo impegno quotidiano per mantenere pulita la nostra città. Salvaguardare l'ambiente, trasformare i rifiuti di imballaggio in risorsa.

È importante utilizzare il sacco giusto per ogni rifiuto, rispettare gli

orari e i giorni stabiliti per il deposito dei rifiuti all'esterno delle abitazioni, utilizzare le biopattumiere e i bidoni carrellati.



Grazie alla raccolta differenziata



Il numero per chiarire

Numero Verde

800-505054

ogni dubbio o incertezza



Salernosi.
Differenzia

La Raccolta direttamente a casa Tua