

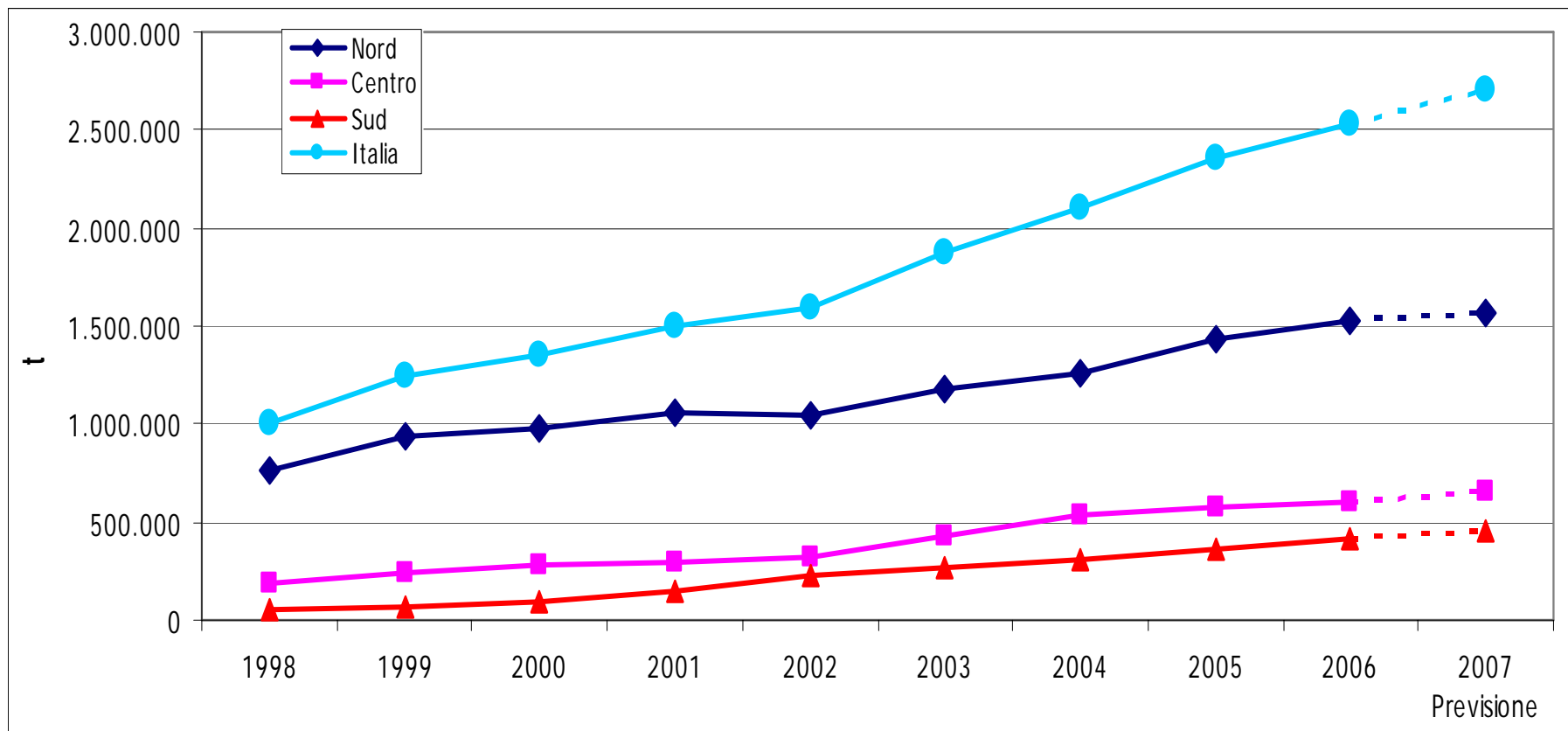


## RD di carta e cartone nelle macroregioni e previsioni di sviluppo



**Carlo Montalbetti**  
**Lucca, 11 ottobre 2007**

# 10 anni dal Decreto Ronchi - 10 anni di RD carta



**Periodo 1998 – 2006**

**Carta e cartone avviati a riciclo: milioni di ton 14,7**

**Numero di discariche evitate: 120**

## Anno 2006 – continua la crescita

### Raccolta Differenziata Totale di carta e cartone

**2.532.879 tonnellate**

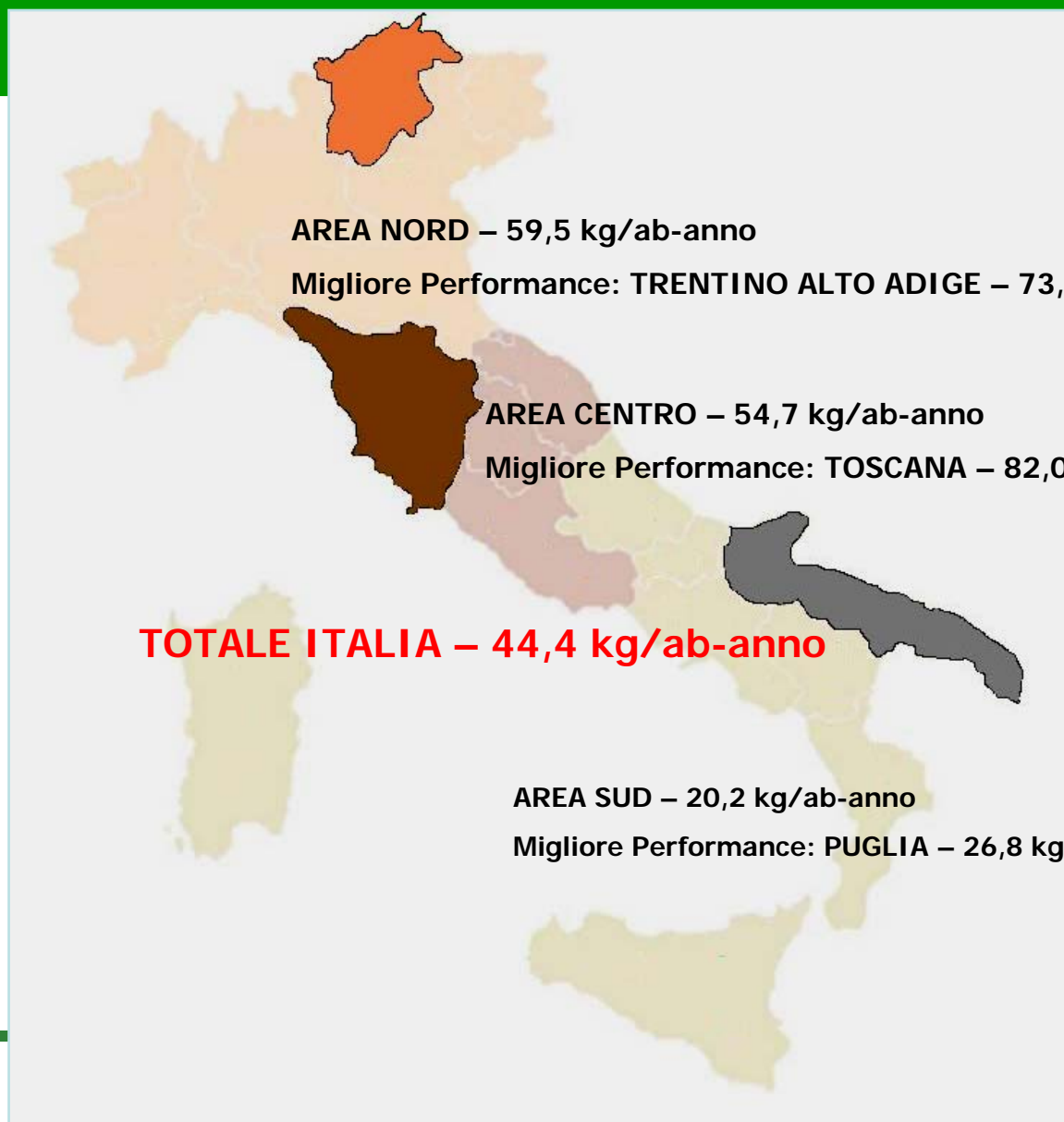
### Variazioni sull'anno 2005

**+ 7,4% pari ad un incremento di 174.785 tonnellate**

### Resa Totale Annua per abitante

**44,4 kg/abitante**

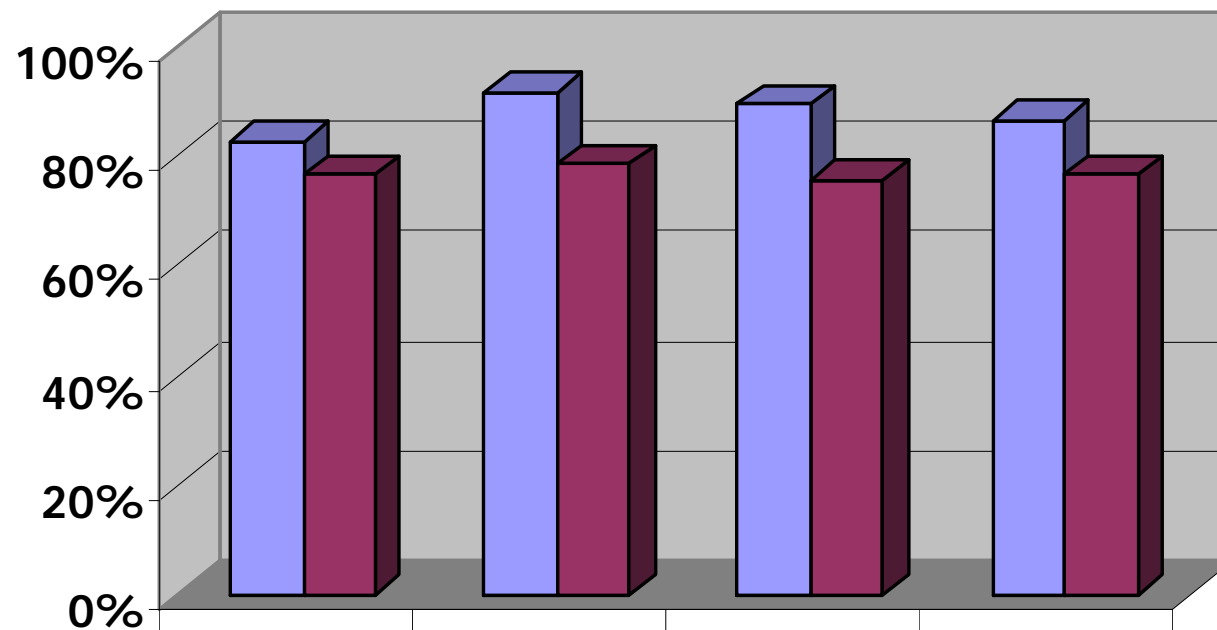
# Anno 2006 - i campioni della raccolta



# La raccolta per regione - un profilo del sistema Italia

Regione	2005	2006	Δ 2005-2006	Δ 2005-2006
	t	t	%	t
Emilia Romagna	234.752,7	249.210,7	6,2%	14.458,0
Friuli Venezia Giulia	51.348,1	64.531,3	25,7%	13.183,3
Liguria	61.945,0	66.566,7	7,5%	4.621,6
Lombardia	488.688,4	518.524,5	6,1%	29.836,1
Piemonte	284.076,0	302.188,0	6,4%	18.112,0
Trentino Alto Adige	67.131,5	69.269,9	3,2%	2.138,5
Valle d'Aosta	6.718,0	7.855,5	16,9%	1.137,5
Veneto	232.967,3	244.496,1	4,9%	11.528,8
<b>NORD</b>	<b>1.427.626,9</b>	<b>1.522.642,7</b>	<b>6,7%</b>	<b>95.015,8</b>
Lazio	208.267,9	212.480,8	2,0%	4.212,9
Marche	51.239,9	58.640,7	14,4%	7.400,7
Toscana	273.326,8	286.787,6	4,9%	13.460,8
Umbria	36.937,5	38.663,9	4,7%	1.726,4
<b>CENTRO</b>	<b>569.772,1</b>	<b>596.572,9</b>	<b>4,7%</b>	<b>26.800,8</b>
Abruzzo	31.841,2	32.351,7	1,6%	510,5
Basilicata	12.256,8	12.768,6	4,2%	511,8
Calabria	34.412,4	37.164,9	8,0%	2.752,5
Campania	87.507,6	102.893,1	17,6%	15.385,5
Molise	1.962,2	3.880,1	97,7%	1.917,9
Puglia	94.241,1	107.894,9	14,5%	13.653,8
Sardegna	20.496,3	37.719,9	84,0%	17.223,6
Sicilia	77.977,6	78.990,1	1,3%	1.012,5
<b>SUD</b>	<b>360.695,2</b>	<b>413.663,4</b>	<b>14,7%</b>	<b>52.968,2</b>
<b>ITALIA</b>	<b>2.358.094,3</b>	<b>2.532.879,0</b>	<b>7,4%</b>	<b>174.784,7</b>

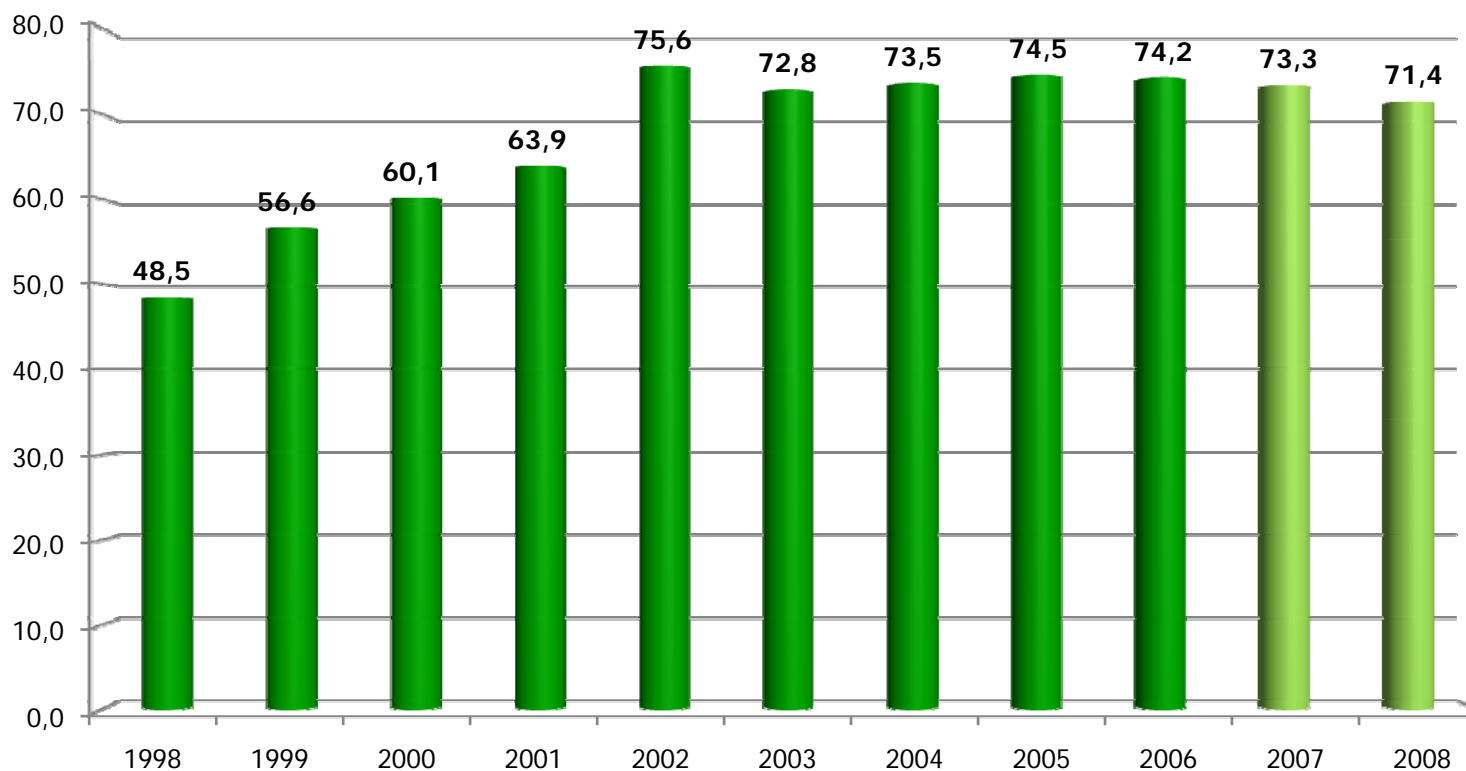
# La garanzia Comieco e gli italiani



	NORD	CENTRO	SUD	ITALIA
■ abitanti convenzionati	82,5%	91,5%	89,2%	86,6%
■ comuni convenzionati	76,5%	78,4%	75,6%	76,5%

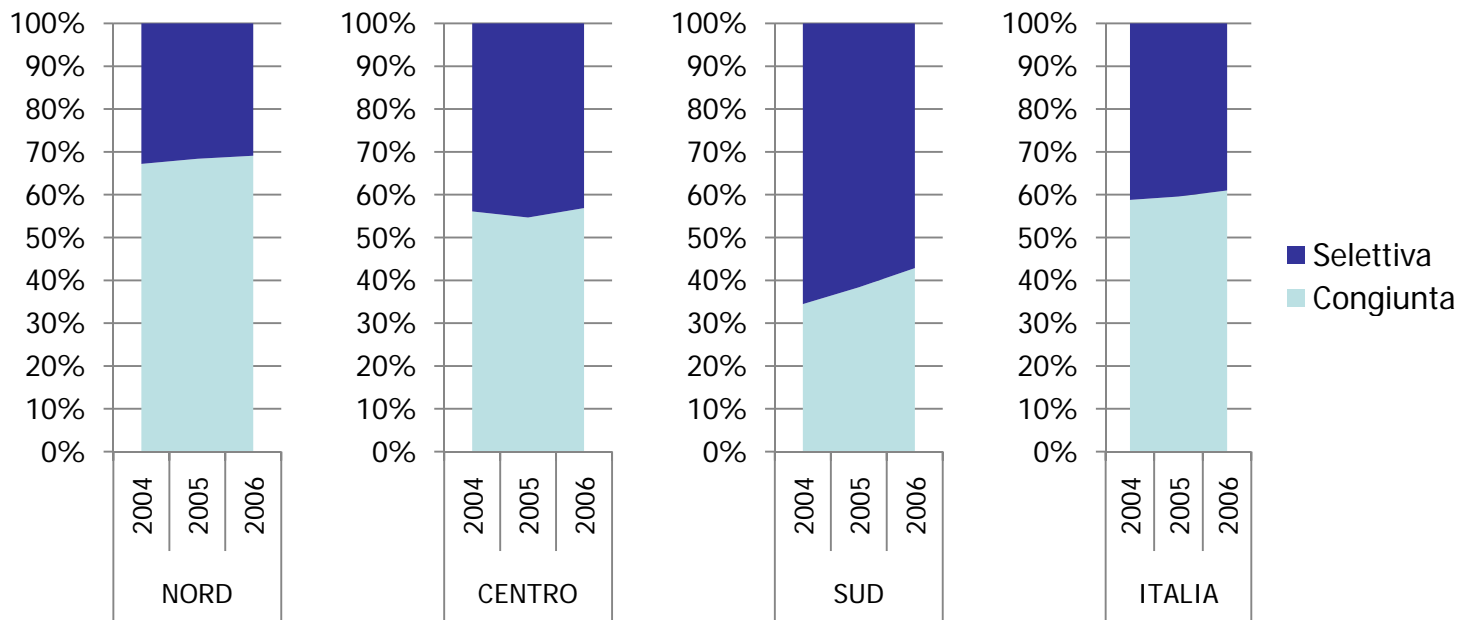
Dati anno 2006

# Incidenza della gestione Comieco un fattore trainante ma in flessione



Andamento 1998-2006 e previsioni 2007-08

# 2004-2006 - cresce la raccolta presso le famiglie



**Imballaggio gestito anno 2006**

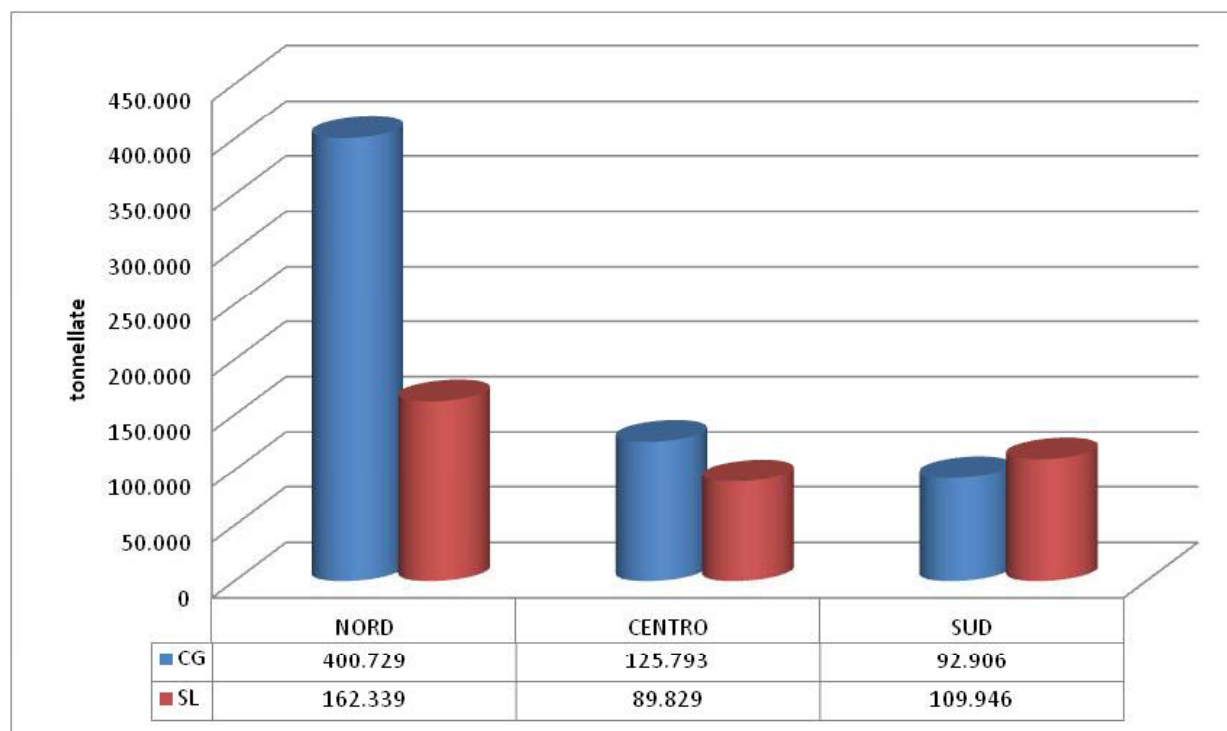
**1.007.313,7 ton.**

Distribuzione % CG-SL Totale Italia	Anno	CG	SL
		%	%
	2004	58,8	41,2
	2005	59,6	40,4
	2006	61,0	39,0
	2007 (*)	63,1	36,9

(\*) relativo a I semestre 2007



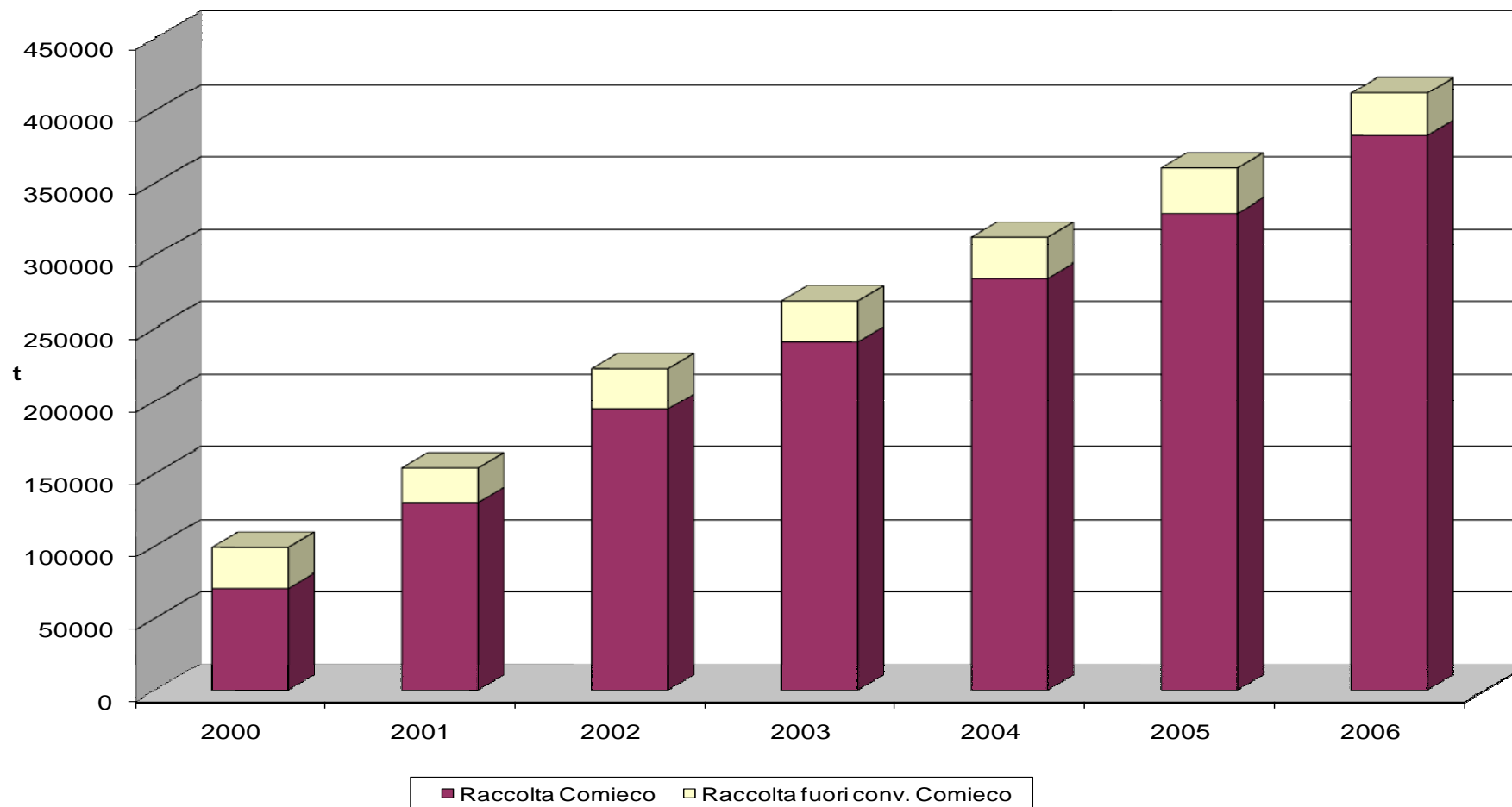
# Consuntivo I semestre 2007: continua la crescita



## Variazioni % rispetto al I semestre 2007

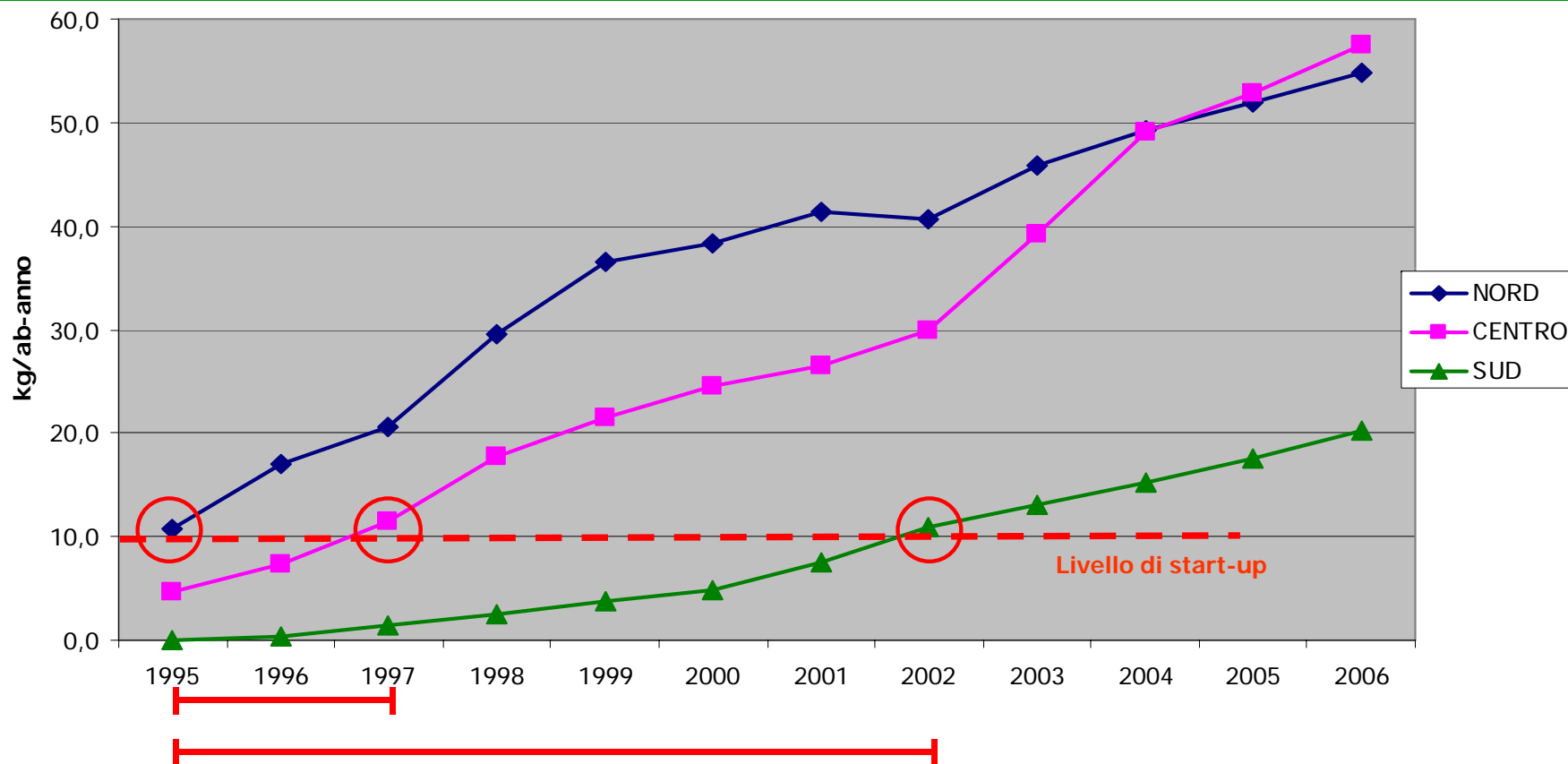
	NORD	CENTRO	SUD	ITALIA
CG	8,7	7,2	18,6	9,8
SL	-2,6	-2,3	4,2	-0,5
TOTALE	5,2	3,0	10,4	5,7

# La raccolta al SUD - un panorama a macchia di leopardo



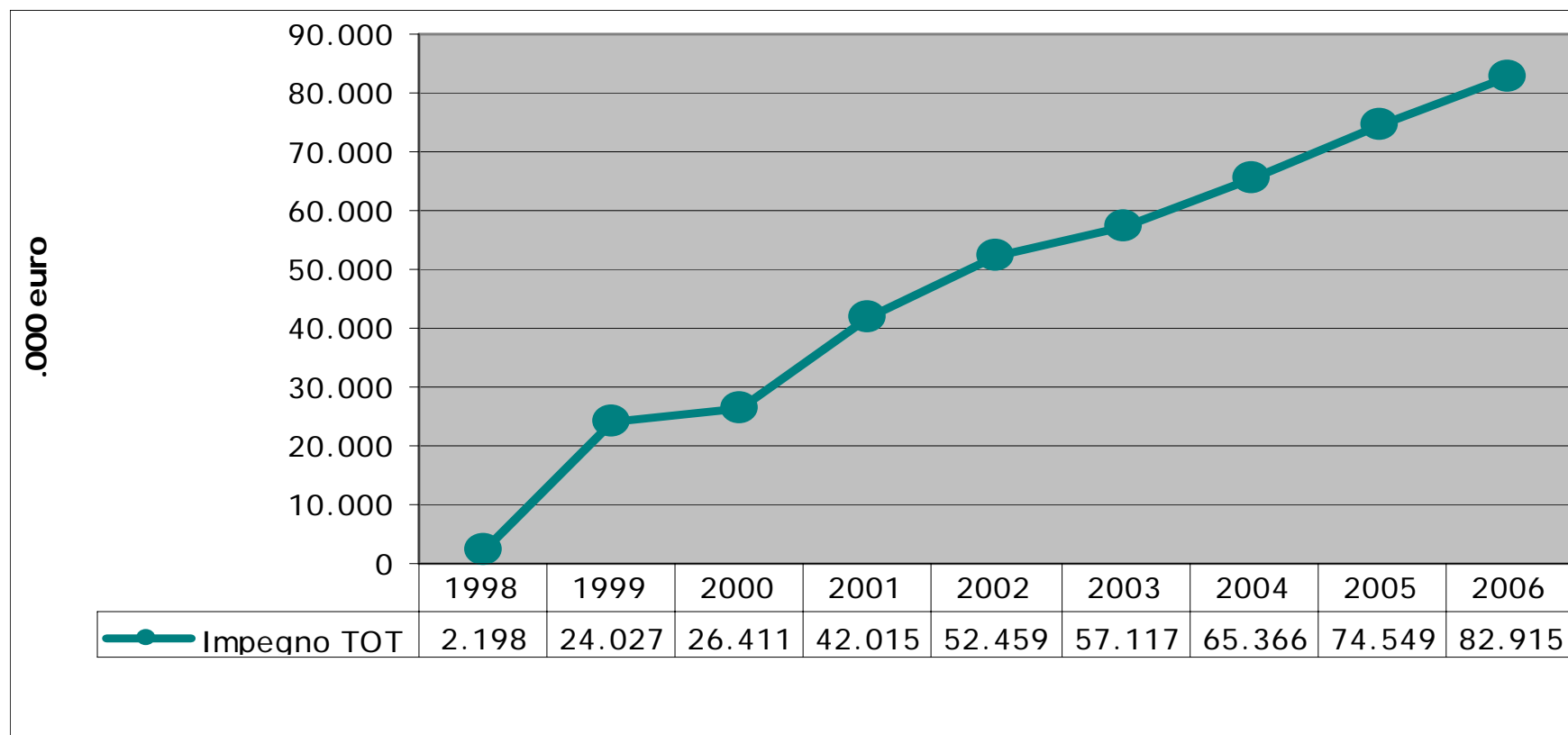
# La raccolta al SUD - un sistema in ritardo

## Andamento raccolta pro-capite totale 1995-2006



Con i tassi di crescita 2002-2006 al Sud servirebbero 7-8 anni per raddoppiare la resa pro-capite 2006 arrivando all'attuale media nazionale

# Impegno economico Comieco - importanti risorse per gli Enti Locali



**Dal 1998 al 2006 trasferiti dal Consorzio a livello locale 427,1 milioni di euro**

# La RD di carta e cartone - i benefici di sistema

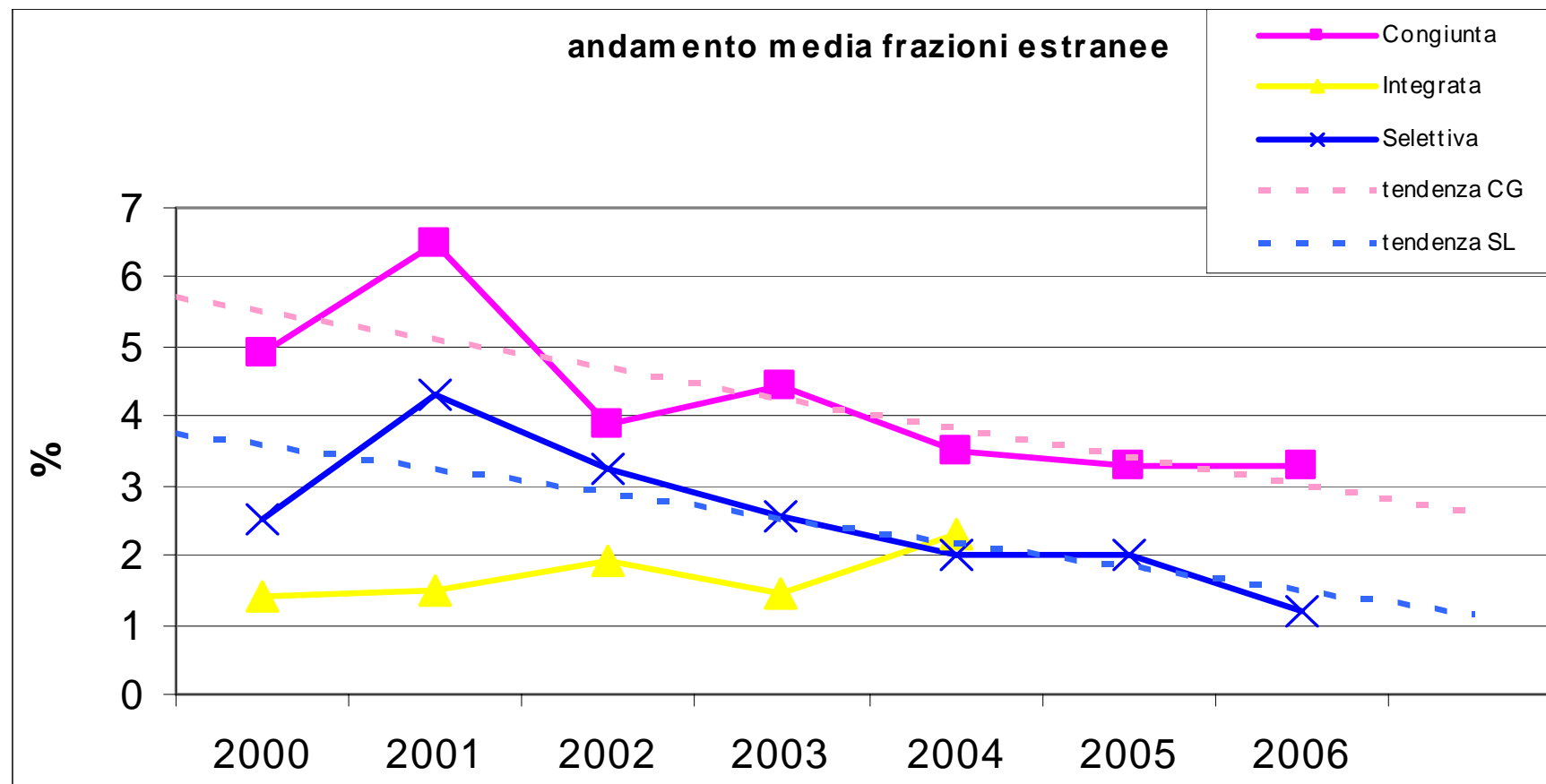
Secondo uno studio commissionato da Comieco la raccolta differenziata di carta e cartone nel periodo 1999-2005 ha prodotto benefici per oltre 1 miliardo di euro

Valori in milioni di euro	
<b>Costo</b> differenziale RD	242,2
<b>Costo</b> da mancata generazione energetica	42,5
<b>Beneficio</b> ambientale per emissioni evitate	356,3
<b>Beneficio</b> economico da mancato smaltimento	531,1
<b>Beneficio</b> economico da materia prima generata	233,4
<b>Beneficio</b> sociale per occupazione generata	246,8
<b>SALDO BENEFICI 1999-2005</b>	<b>1.078,2</b>

Per ogni tonnellata di carta e cartone raccolte in modo differenziato e riciclate si sono evitate emissioni per 1,308 kg CO<sub>2</sub>

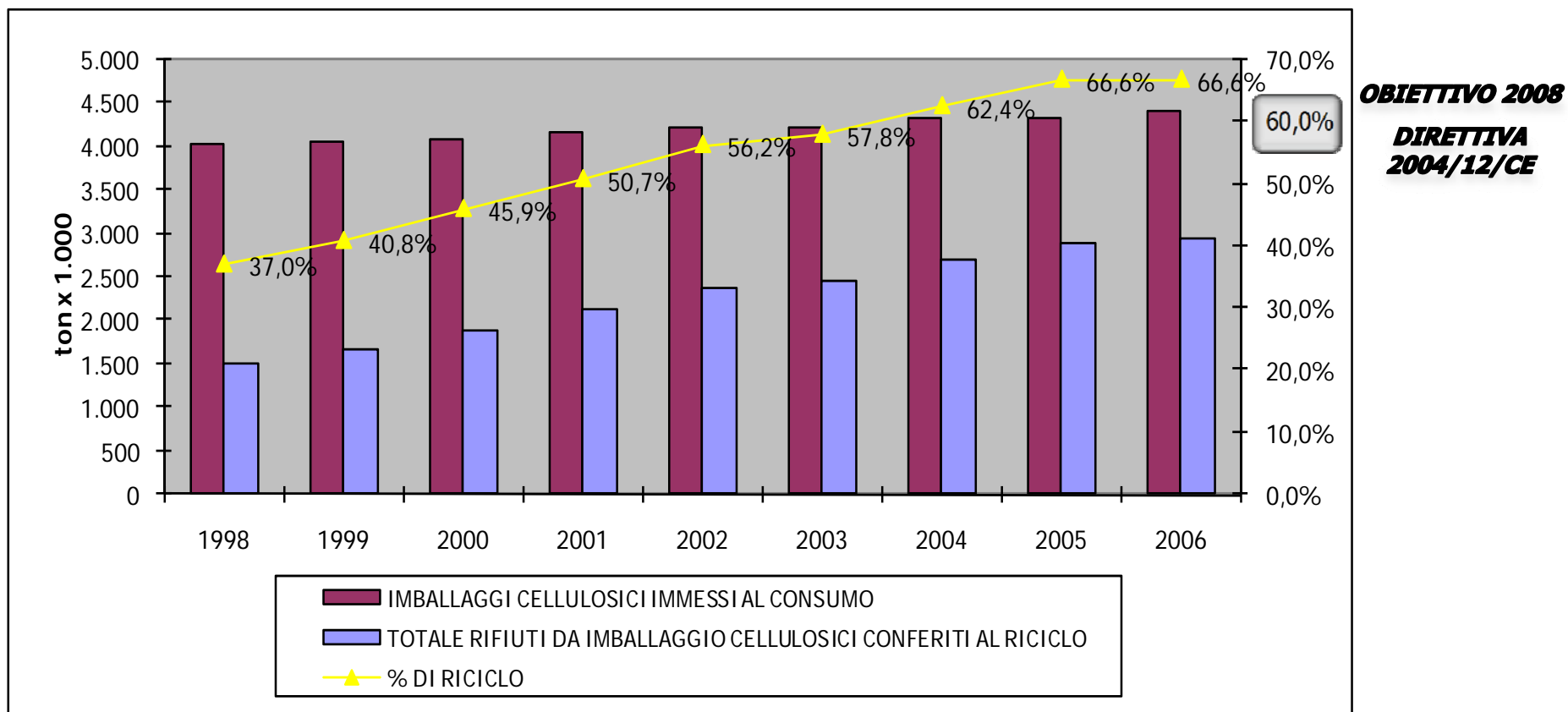
2,5 milioni di tonnellate di carta e cartone raccolte nel 2006 in modo differenziato equivalgono al blocco totale del traffico in Italia per 6 giorni e 6 notti

# Migliora ancora la qualità della raccolta



Nel 2006 sono effettuate oltre 1.500 analisi sui rifiuti di carta e cartone conferiti in piattaforma

# Confermato il raggiungimento degli Obiettivi UE 66,6 % di riciclo degli imballaggi cellulosici



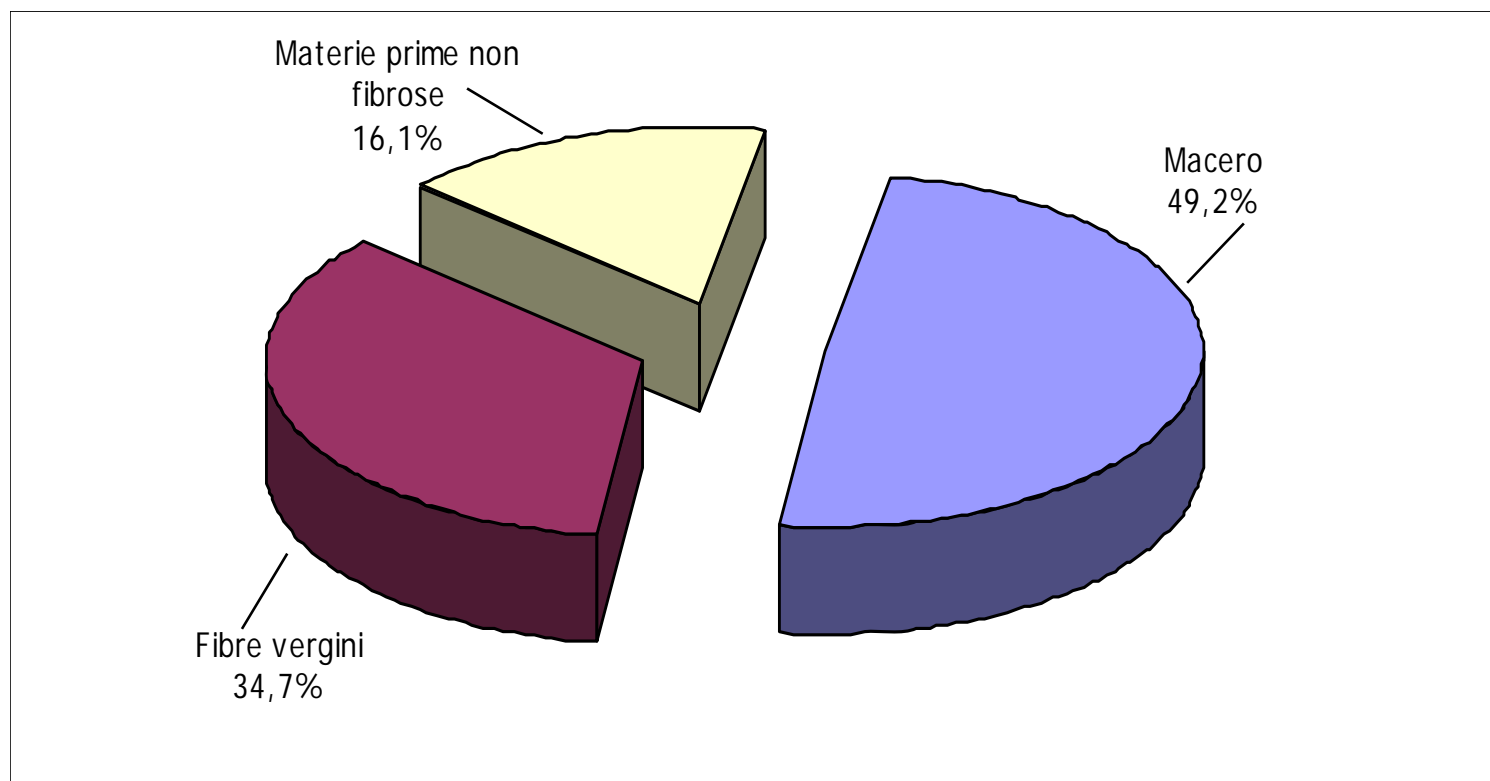
# La gestione degli imballaggi: una situazione omogenea a livello territoriale

	Ripartizione imball. disp. per la raccolta	Ripartiz. totale imball. raccolti (Comieco + indep.)	Imball raccolti su imball disp. x la raccolta	Ripartiz raccolta imb. gestita in conv.	Quota gestione consortile su totale raccolta
	%	%	%	%	%
<b>NORD</b>	53,0	52,0	66,1	50,7	33,5
<b>CENTRO</b>	20,5	21,6	71,0	23,7	37,7
<b>SUD</b>	26,5	26,4	67,1	25,6	33,3
<b>ITALIA</b>	<b>100,0</b>	<b>100,0</b>	<b>67,4</b>	<b>100,0</b>	<b>34,3</b>

Fonte: elaborazione AeW Ricerche

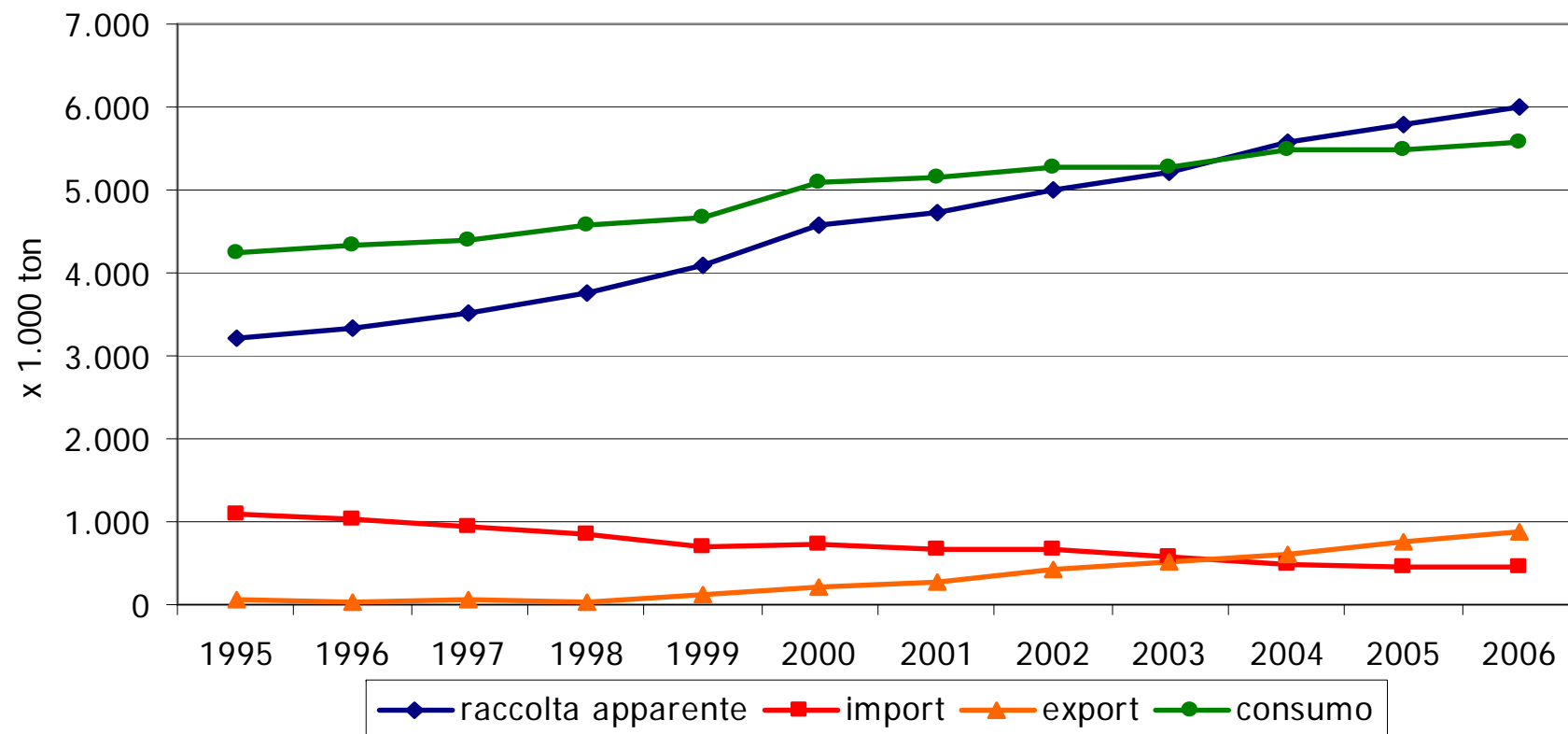


# Il macero come risorsa materie prime dell'industria cartaria anno 2006



Fonte: Assocarta e Comieco

# Export - si conferma il trend positivo



	2005	2006
<b>Export netto (.000 t)</b>	<b>303,6</b>	<b>422,8</b>

Fonte: elaborazione Comieco su dati Assocarta

# Confronto europeo RD di carta e cartone da RU, l'Italia al terzo posto

		Germania	Austria	Italia	Gran Bretagna	Spagna	Francia	Polonia
Quantità raccolte	<i>ton</i>	7.740.000	601.100	2.358.094	1.271.000	847.049	684.000	36.000
Resa per abitante	<i>kg/ab</i>	93,9	72,7	41,4	21,1	19,1	10,9	0,9
Popolazione servita	<i>%</i>	100	100	90	65	90	91,5	80

Fonte: elaborazioni ERM Italia – dati 2005

# RICAPITOLANDO

## La normativa e l'Accordo ANCI-CONAI 2004-08 stanno funzionando

- ✓ si evolvono verso la maturità i servizi per la RD di carta e cartone
- ✓ + RD per le famiglie, - per il settore commerciale
- ✓ in flessione il peso delle convenzioni Comieco
- ✓ nel meridione la raccolta si sviluppa, seppur lentamente;  
si moltiplicano al tempo stesso le situazioni virtuose
- ✓ il sistema dei controlli ha effetto sulla qualità
- ✓ crescono le risorse trasferite dal sistema Comieco agli Enti Locali
- ✓ la gestione degli imballaggi è su standard omogenei nelle macroaree
- ✓ cresce l'export