



L'APPROCCIO ITALIANO ALLA  
GESTIONE DEI RIFIUTI D'IMBALLAGGIO:  
UN MODELLO VINCENTE

PIERO CAPODIECI  
*Presidente*

# IL SISTEMA DI GESTIONE DEGLI IMBALLAGGI IN ITALIA, CREATO PER RAGGIUNGERE GLI OBIETTIVI DI RICICLO

OSSERVATORIO NAZIONALE SUI RIFIUTI

regola

**CONAI**

Consorzio Nazionale Imballaggi

*Membri: UTILIZZATORI E  
PRODUTTORI*

Programma Generale  
di Prevenzione

**CONSORZI PER  
MATERIALE**

Comieco    Cial  
Rilegno    Coreve  
Corepla    CNA

*Membri: PRODUTTORI*



**Contributo  
Ambientale**



**riciclo,  
recupero**

# PRINCIPALI PAESI EUROPEI PRODUTTORI CARTA E CARTONE NELLE DIVERSE TIPOLOGIE (anno 2002)

## CARTE E CARTONI PER IMBALLAGGIO

*(PRODUZIONE TOTALE EUROPEA 36,730 mil. ton)*

Germania	19,61%
Svezia	13,84%
Francia	12,15%
Italia	11,75%

# CHI E' COMIECO

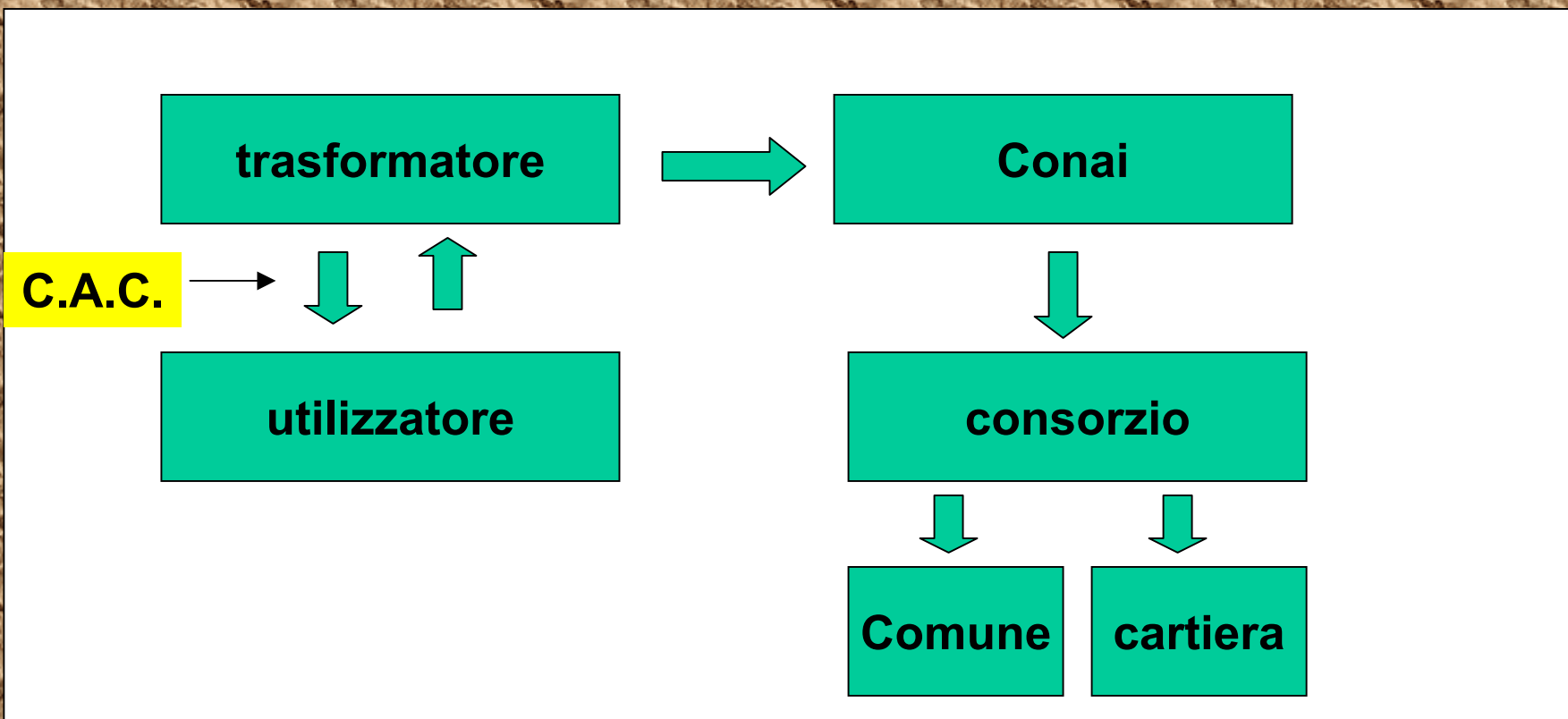
- Comieco associa in qualità di consorziati oltre **140 cartiere** che producono carta e cartone per imballaggio, **3.257 produttori di imballaggi**, 164 operatori della lavorazione macero.

➔ **Complessivamente i produttori associati hanno immesso al consumo oltre 4 milioni di tonnellate di imballaggi cellulosici nel 2002.**



# CONTRIBUTO AMBIENTALE CONAI C.A.C.

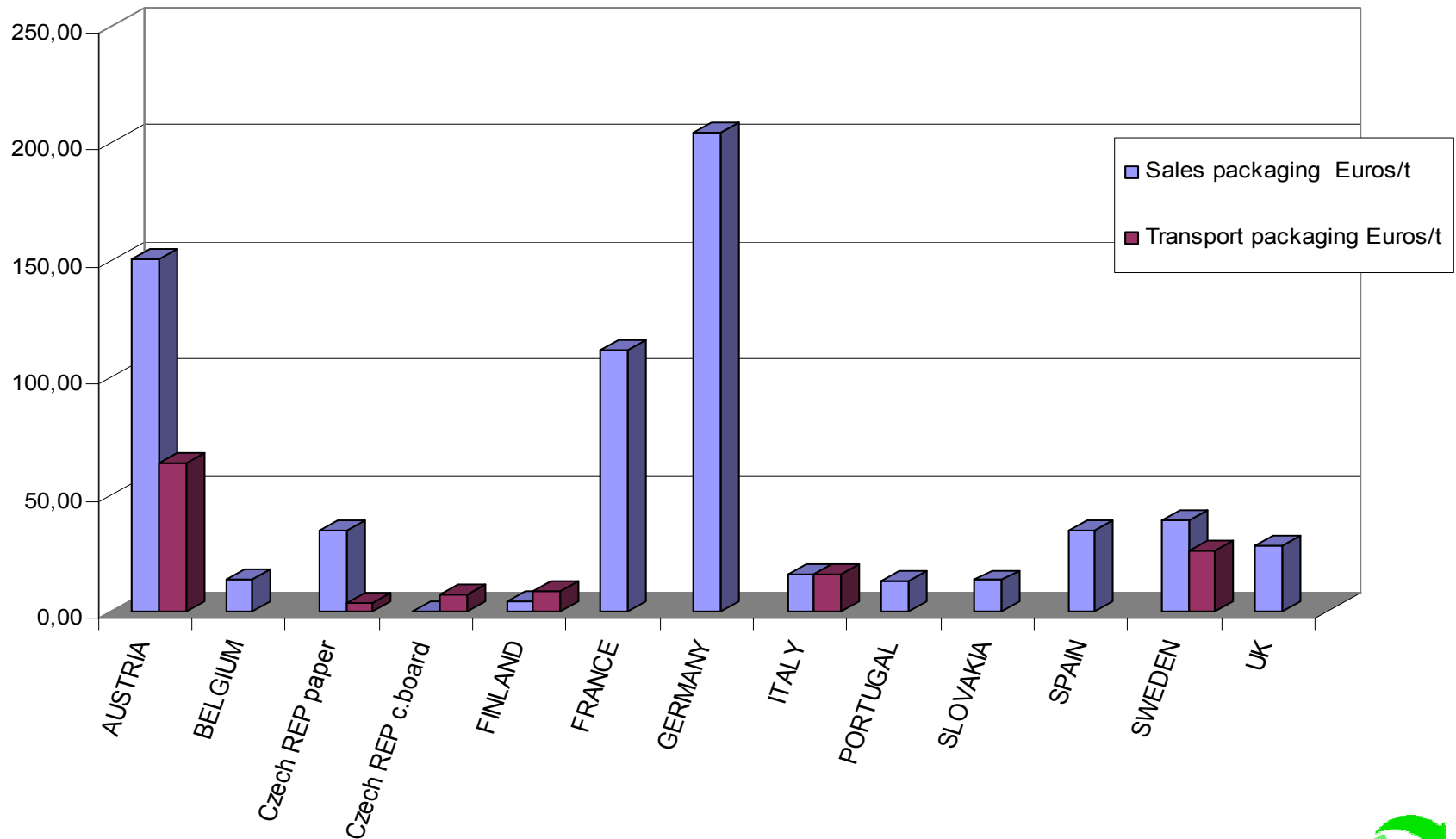
i passaggi fra gli attori



# CONTRIBUTO AMBIENTALE CONAI RAFFRONTO FRA MATERIALI

<b>Acciaio</b>	<b>15,49 euro/t</b>
<b>Alluminio</b>	<b>25,82 euro/t</b>
<b>Carta</b>	<b>15,49 euro/t</b>
<b>Legno</b>	<b>2,58 euro/t</b>
<b>Plastica</b>	<b>72,30 euro/t</b>
<b>Vetro</b>	<b>5,16 euro/t</b>

# CONTRIBUTO AMBIENTALE PER GLI IMBALLAGGI CELLULOSICI A LIVELLO EUROPEO



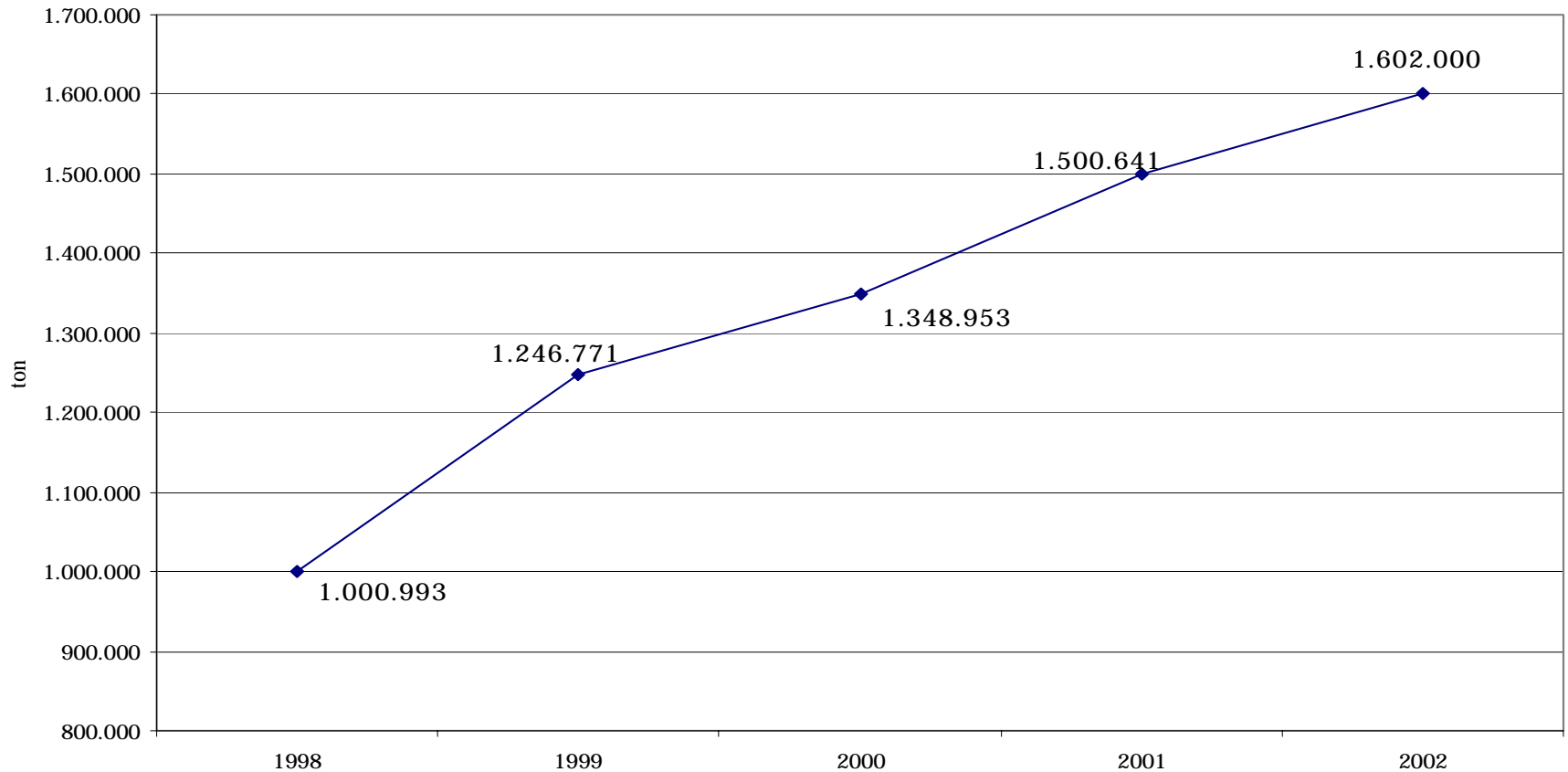
# Italia 2002

- Riciclo imballaggi cellulosici: 56%
- Recupero imballaggi cellulosici : 59%





# LA RACCOLTA DIFFERENZIATA DI CARTA E CARTONE IN ITALIA



Fonte: 7° Rapporto Comieco su Raccolta, Riciclo e Recupero di carta e cartone

# La convenzione tipo

**IL COMUNE SVOLGE LA  
RD**



**LA PIATTAFORMA  
SELEZIONA E PRESSA IL  
MACERO**



**LA CARTIERA RICICLA IL  
MATERIALE  
CELLULOSICO**



**CONVENZIONE = CONTRATTO CHE PREVEDE IL RICONOSCIMENTO DI UN  
CORRISPETTIVO A FRONTE DI UN SERVIZIO RESO**



**SE E SOLO SE**



# STATO DI FATTO AL 31/12/02

- 471 convenzioni firmate
- Oltre 42 milioni di abitanti convenzionati
- Impegno economico 2002:

Raccolta	Euro	ton	Euro/ton
Congiunta	11.716.937,82	740.239,69	15,83
Selettiva	34.486.144,73	431.129,30	79,99
Integrata	991.219,36	30.697,20	32,29
Totale	47.194.301,92	1.202.066,18	39,26

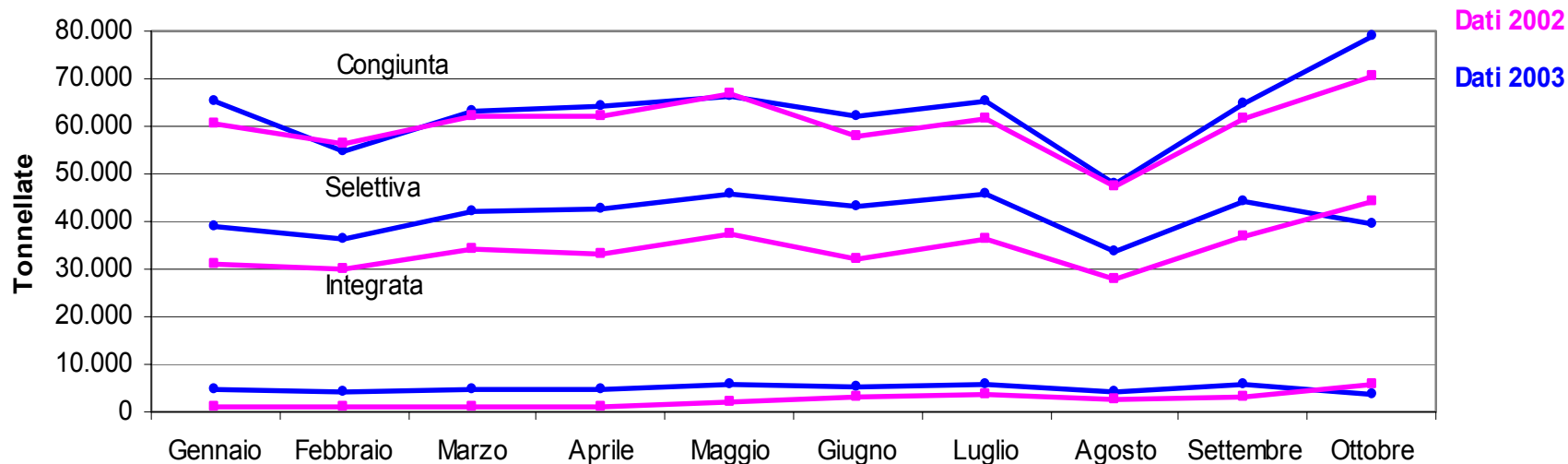
# 2003: continua la crescita, oltre 45 milioni di abitanti

## Convenzioni Firmate

	Convenzionati	Abitanti	Comuni
<b>Dicembre 02</b>	471	41.925.346	4.750
<b>Gennaio</b>	489	41.582.139	4.702
<b>Febbraio</b>	484	41.626.675	4.699
<b>Marzo</b>	525	43.494.720	4.939
<b>Aprile</b>	540	43.917.452	5.015
<b>Maggio</b>	542	44.332.993	5.039
<b>Giugno</b>	549	44.486.347	5.051
<b>Luglio</b>	563	44.789.820	5.136
<b>Agosto</b>	566	44.955.126	5.180
<b>Settembre</b>	570	45.018.603	5.186
<b>Ottobre</b>	576	45.170.476	5.226

# Andamento raccolta 2002/2003

Confronto Raccolta 2002/2003



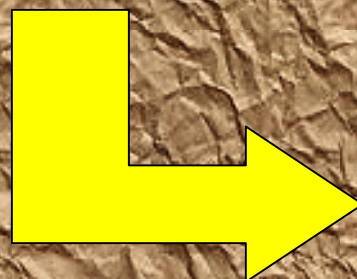
**Raccolta differenziata di carta e  
cartone 2003: oltre 1,7 milioni di t**

# L'USO E PROVENIENZA DEL MACERO PER LA PRODUZIONE CARTARIA NEL 2002

**1,6 MILIONI DI T  
RACCOLTA  
DIFFERENZIATA**



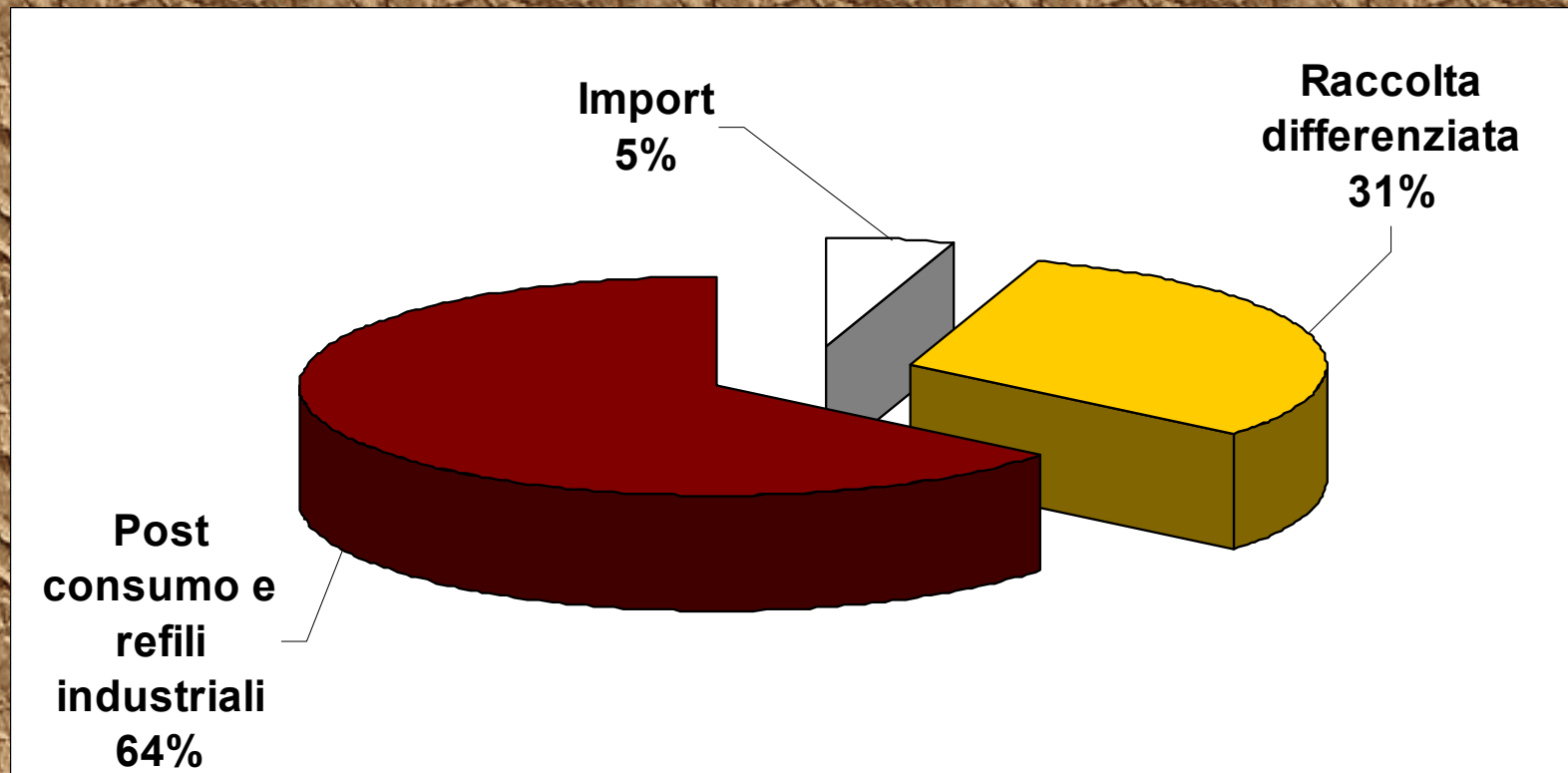
**5,2 MILIONI DI T  
MACERO UTILIZZATO**



**9,3 MILIONI DI T  
PRODUZIONE  
CARTARIA**

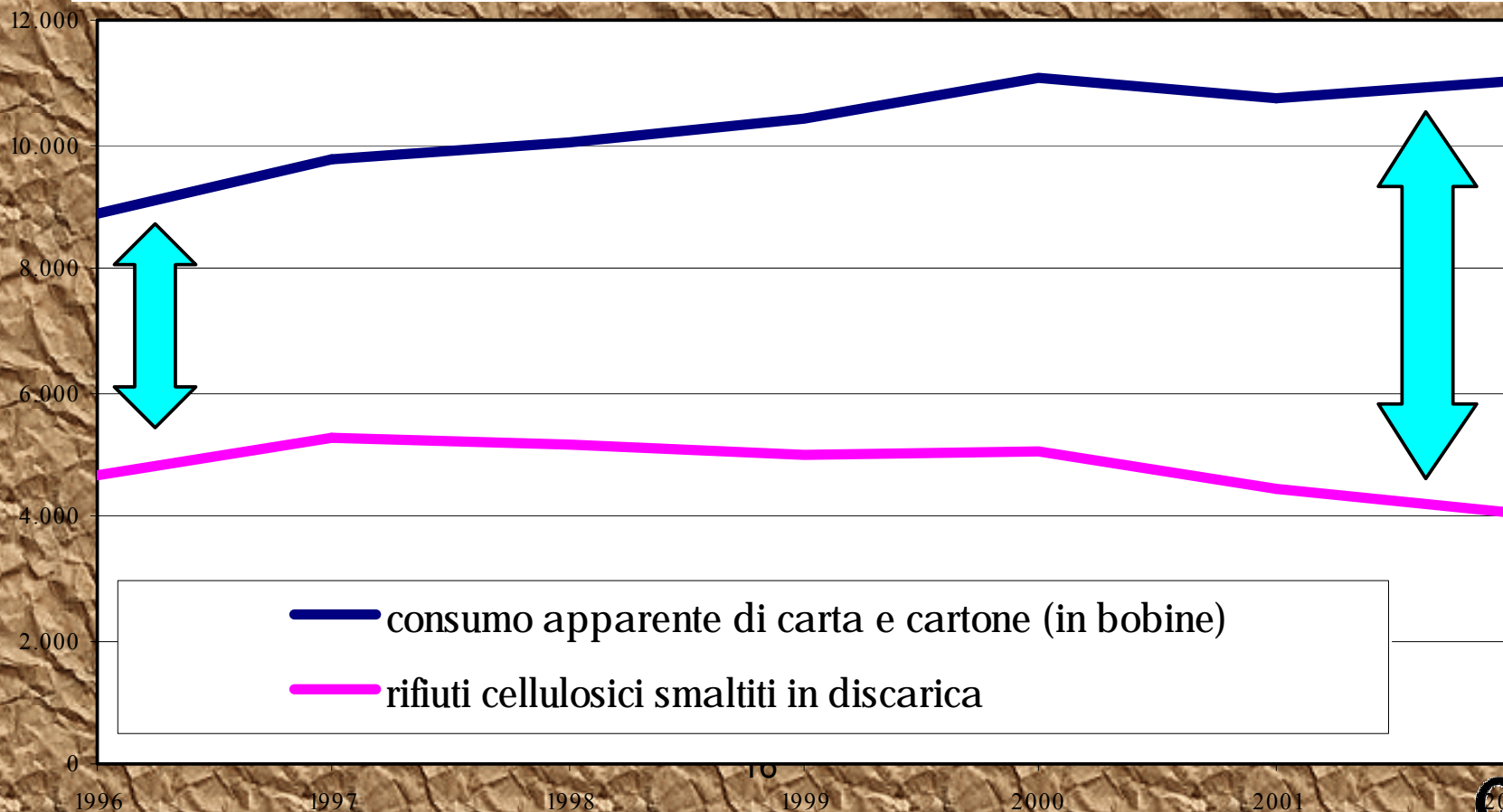


# Provenienza del macero utilizzato: cresce la RD



# RICICLO E RECUPERO: ANALISI DEI BENEFICI AMBIENTALI

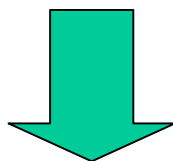
**RISULTATI: MAGGIORE PRODUZIONE DI PRODOTTI  
CELLULOSICI MA MENO RIFIUTI IN DISCARICA!**





## RD carta e cartone: un contributo a ridurre l'effetto serra

- Per ogni tonnellata di macero riciclato abbiamo 1,3 t di CO<sub>2</sub>eq evitate.



- nel 2002 per 5, 2 milioni di t di macero riciclato non sono state emesse 6,8 milioni di t di emissioni di gas serra.
- Riciclando il macero che deriva dalla raccolta differenziata non sono state emesse 2 milioni di tonnellate!.