

# Dalla certificazione qualità e ambiente di Comieco una proposta per la filiera cartaria



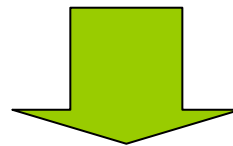
**Carlo Montalbetti**



# Comieco: un sistema imprenditoriale per il raggiungimento degli obiettivi di recupero e riciclo

Il Piano d'impresa di Comieco secondo le "3E":

- gestire la raccolta differenziata di carta e cartone e coinvolgere cittadini e operatori economici
- coordinare le fasi di raccolta, selezione e riciclo del macero
- promuovere nuove forme di sviluppo della raccolta degli imballaggi cellulosici e delle frazioni merceologiche simili



+ sviluppo sostenibile

+ competitività

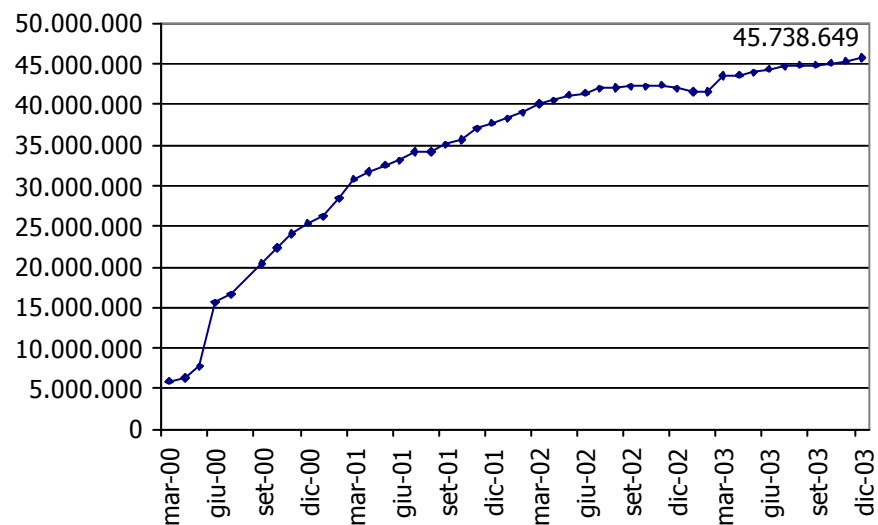
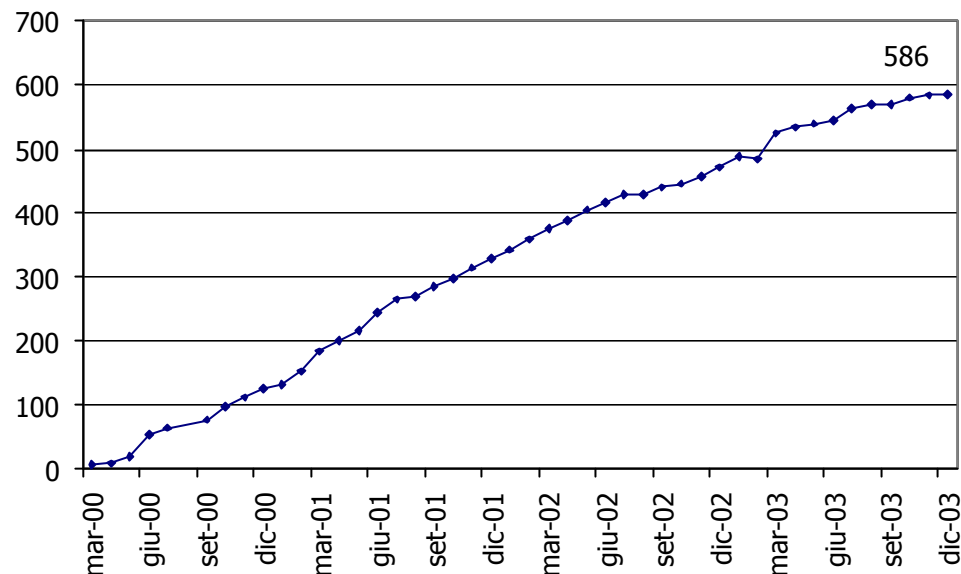
+ servizio

+ trasparenza



# Comieco e la gestione dei materiali cellulósici

Comieco stipula con Comuni/gestori convenzioni che prevedono il riconoscimento di un corrispettivo a fronte del servizio di raccolta differenziata svolto

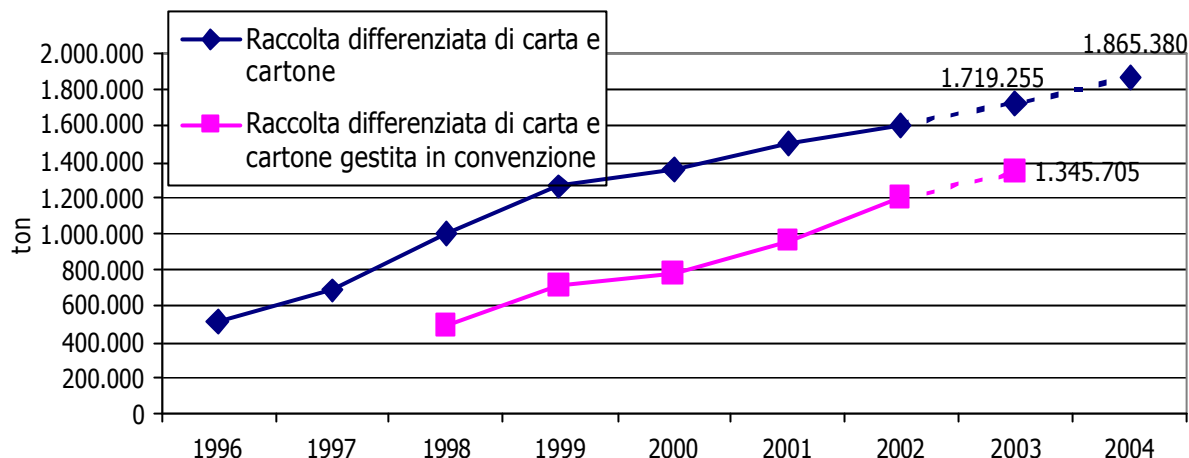


La carta e il cartone raccolti in **5.338 Comuni** nei quali risiedono quasi **46 milioni di abitanti** vengono affidati al sistema Comieco



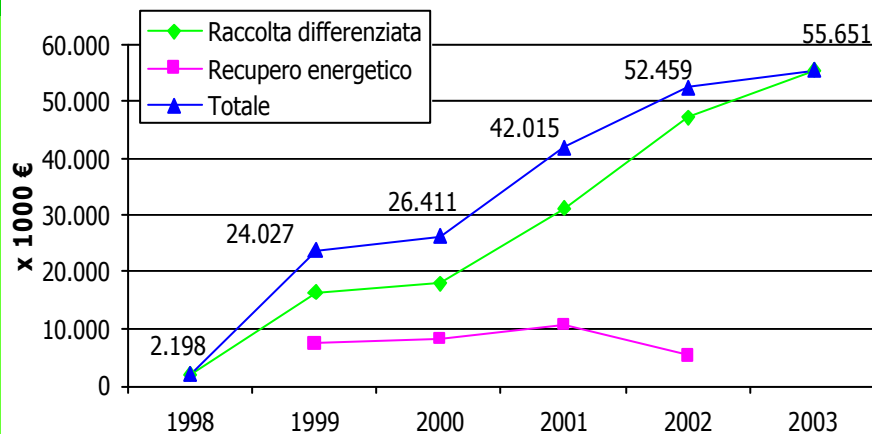
# Comieco e la gestione dei materiali cellulosici

Comieco assicura il riciclo di oltre 1,3 milioni di tonnellate di carta e cartone...



...risultato reso disponibile anche attraverso una consolidata rete di operatori della selezione e del riciclo...

Area	Cartiere in convenzione	Piattaforme in convenzione
NORD	43	146
CENTRO	17	54
SUD	11	95
TOTALE ITALIA	71	295



...e ad un impegno economico di oltre 55 milioni di Euro/anno.

[www.comieco.org](http://www.comieco.org)



# La nuova direttiva imballaggi: nuovi obiettivi per attori più competitivi

Comieco nel 2002 raggiunge il 56,16% di riciclo e il 59,01% di recupero

Direttiva 94/62/CE	Nuova direttiva (in via di emanazione)
Recupero globale compreso tra il 50 e il 65%	60% minimo di recupero globale (senza obiettivo max)
Riciclo globale compreso tra il 25 e il 45%	Riciclo globale compreso tra il 55 e l'80%
Obiettivo di riciclo minimo del 15% per ciascun materiale	Obiettivi minimi di riciclo differenziati per materiale: 60% in peso per il vetro; <b>60% in peso per la carta</b> ; 50% in peso per i metalli; 22,5% in peso per la plastica; 15% in peso per il legno

IL POSSESSO DI CERTIFICAZIONE ISO 9001/14001 E/O REGISTRAZIONE EMAS DIVENTA PREROGATIVA E STRUMENTO DI COMPETITIVITÀ E DI RESPONSABILITÀ SOCIALE

# Il sistema integrato qualità/ambiente di Comieco: una scelta strategica

## Sistema integrato qualità e ambiente di Comieco

(conforme alle norme ISO 9001 e ISO 14001)

### UN BENEFICIO PER LA COLLETTIVITÀ

assicurare i migliori servizi  
alla collettività assicurando il  
massimo rispetto e tutela  
dell'ambiente

### MIGLIORAMENTO DELL'IMMAGINE E DELLA CREDIBILITÀ DI COMIECO

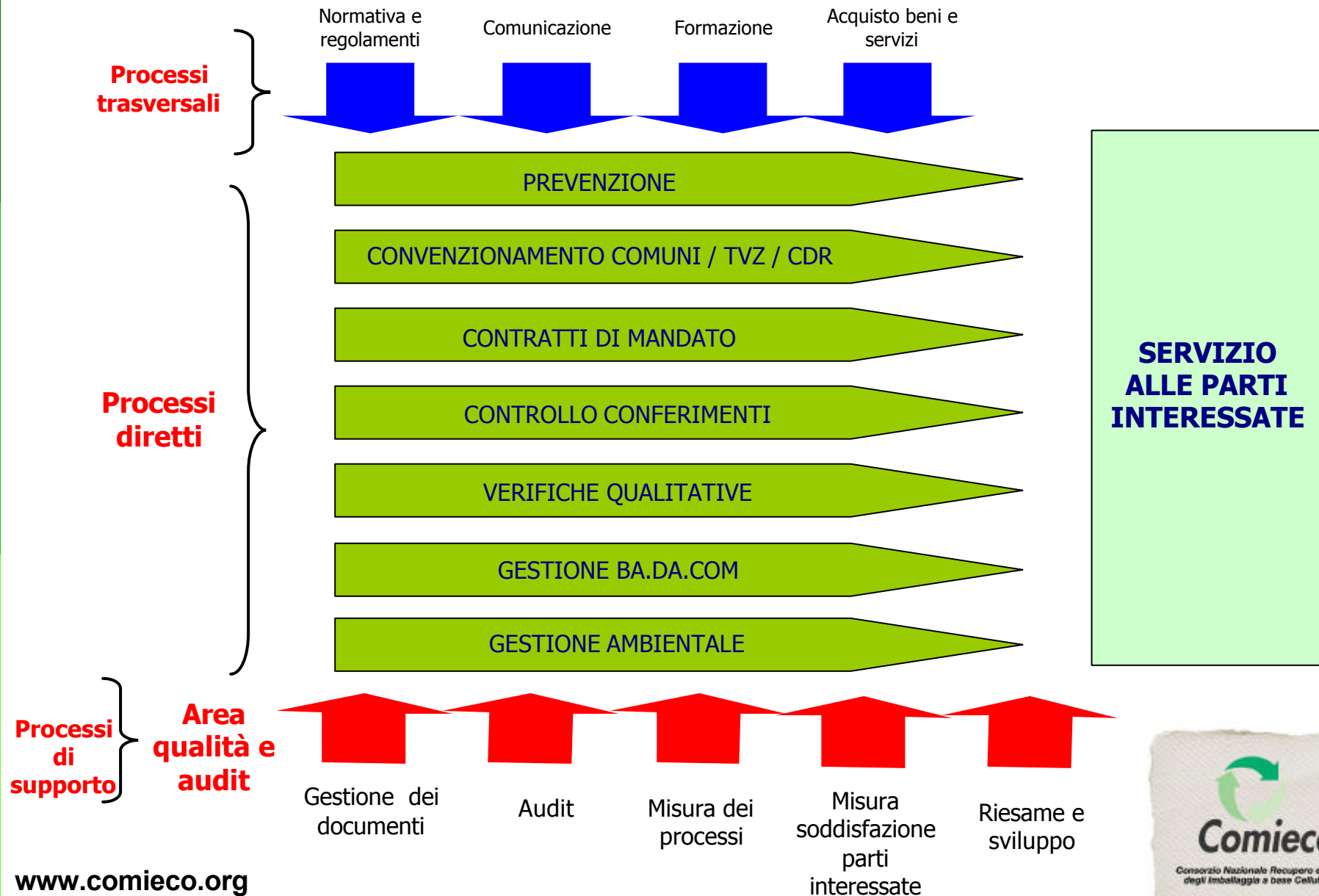
affinamento dei controlli e  
maggiore visibilità e trasparenza  
dei risultati raggiunti

### UN VANTAGGIO PER LA FILIERA

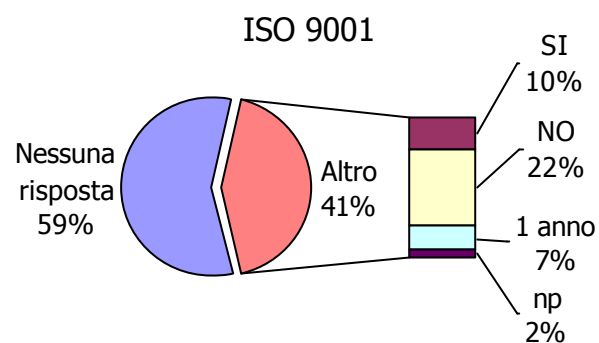
avvio di un processo virtuoso  
che garantisca l'incremento  
delle performance della filiera  
cartaria

Stesura di un rapporto di sostenibilità  
Adesione al regolamento Emas  
definizione di una Dichiarazione Ambientale  
nella strategia di comunicazione del Consorzio

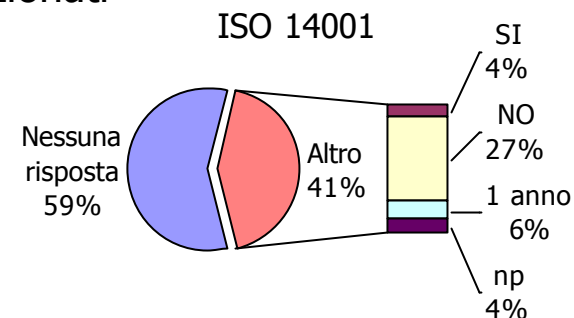
# Il sistema integrato qualità/ambiente di Comieco: un supporto alle attività



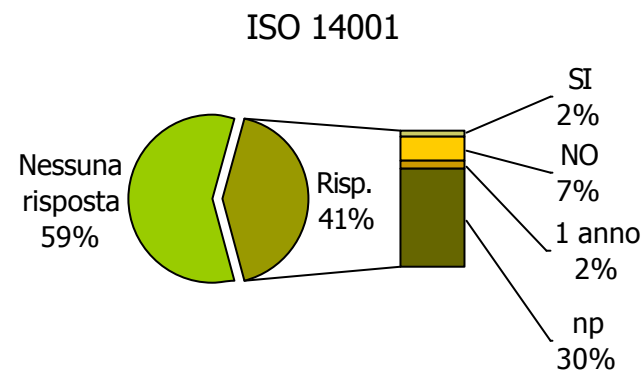
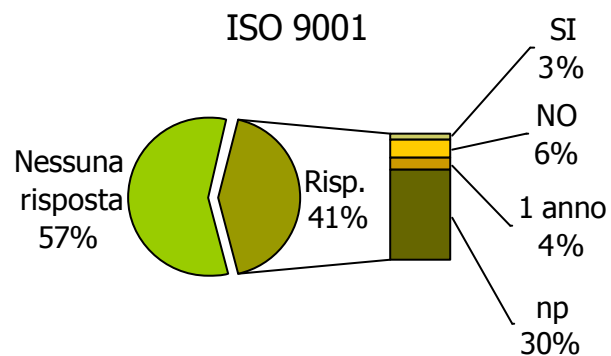
# Certificazione: i risultati dell'indagine Comieco



## Convenzionati



## Piattaforme in convenzione



## Cartiere in convenzione

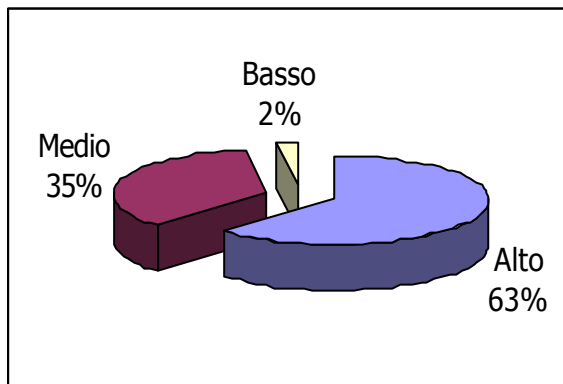
A fine 2002, le cartiere certificate ISO 14001 erano 24 con una capacità produttiva pari a un terzo del totale nazionale



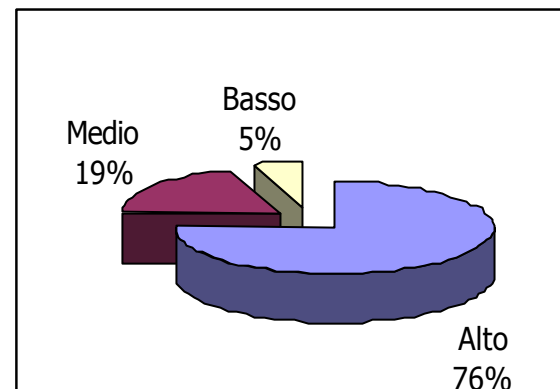
# Sistema integrato Comieco: indicatori di performance

L'attività Comieco e il grado di soddisfazione

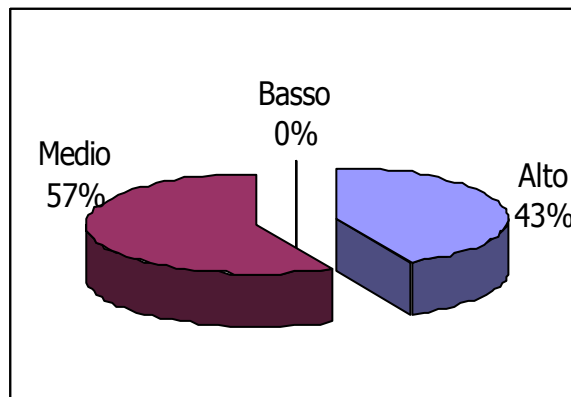
Giudizio Convenzionati



Giudizio Piattaforme



Giudizio Cartiere



# Sistema integrato Comieco: indicatori di performance

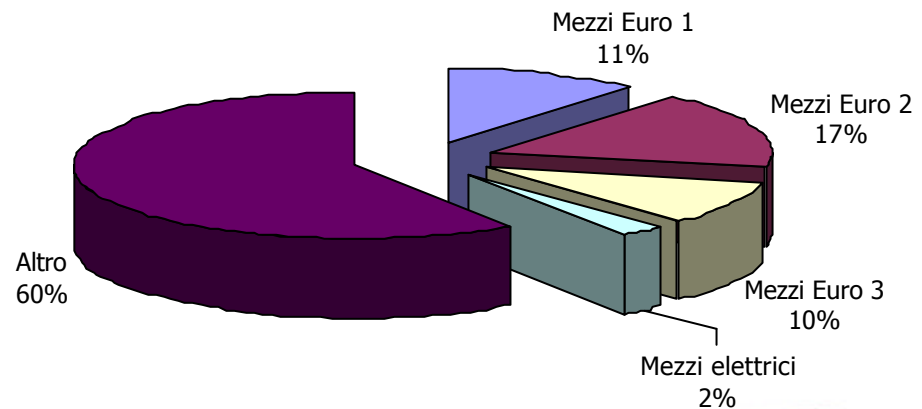
Ottimizzare la logistica: l'indice di dispersione ( $I_d$ )

Comieco introduce e monitora l'indice di dispersione, un valore che permette di stimare la distanza media percorsa da ogni mezzo che effettua la raccolta differenziata di carta e cartone

Nord = 16 km  
Centro = 18 km  
Sud = 20 km

} **<30 km**

Monitoraggio e promozione dell'utilizzo di mezzi a bassa emissione



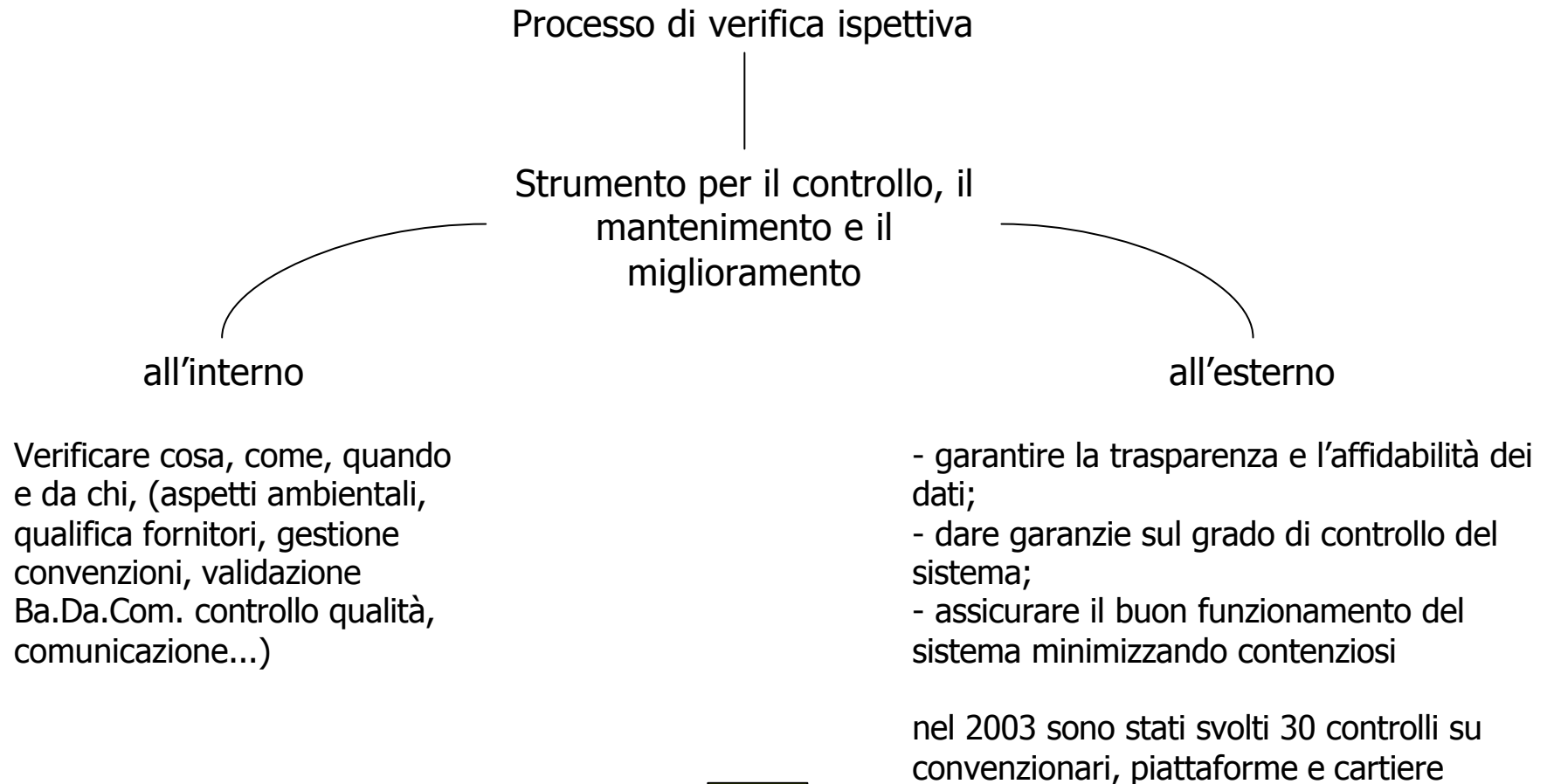
# Sistema integrato Comieco: indicatori di performance

Minimizzare gli impatti ambientali indotti: ridurre gli scarti nella raccolta

## PREMIO QUALITÀ 2003

<b>RACCOLTA CONGIUNTA</b>		
AREA NORD		
CONVENZIONATO	PROV.	% rifiuto
AMPS Ambiente S.r.l. - bacino Parma città	PR	0,20
AREA CENTRO		
CONVENZIONATO	PROV.	% rifiuto
Aset Azienda Servizi sul Territorio S.p.A.	PU	0,50
AREA SUD		
CONVENZIONATO	PROV.	% rifiuto
Aquilana Società Multiservizi S.p.A.	AQ	0,80
<b>RACCOLTA SELETTIVA</b>		
AREA NORD		
CONVENZIONATO	PROV.	% rifiuto
Compensorio della Valle di Sole	TN	0,20
AREA CENTRO		
CONVENZIONATO	PROV.	% rifiuto
ASPES S.p.A.	PU	0,30
AREA SUD		
CONVENZIONATO	PROV.	% rifiuto
Alba Nuova S.p.A.	SA	0,01

# Affinare i propri sistemi di controllo attraverso sistematiche procedure di audit interni ed esterni



verso l'integrazione e il coordinamento sistemi consortili - Conai

# La proposta per il miglioramento

Nasce l'accordo Comieco – Certiquality – Ernst & Young che, con il contributo delle associazioni di settore, punta a favorire la cultura della qualità e la realizzazione di un sistema integrato qualità/ambiente.

L'accordo prevede

- INFORMAZIONE/FORMAZIONE
- LINEE GUIDA PER L'IMPLEMENTAZIONE DI UN SISTEMA INTEGRATO
- IMPEGNO ECONOMICO CONTENUTO
- POSSIBILITÀ DI FINANZIAMENTI PUBBLICI

