

# TEMA 5 | ESPOSITORE LOCK PER AFFETTATI IN VASCETTA

## CONCEPT

Il nostro progetto parte dall'analisi dei problemi legati all'esposizione delle vaschette di affettati. Questi sono principalmente lo scivolamento delle vaschette in avanti o indietro tolto il primo prodotto della serie. Dall'analisi di mercato abbiamo notato che sono state trovate diverse soluzioni progettuali, ma tutte implicano un'operazione, anche se breve e semplice da parte dell'operatore del supermercato. Il nostro prodotto è stato pensato e realizzato per essere trasportato in sicurezza, grazie a un pratico coperchio e subito pronto per l'esposizione sul bancofrigo evitando il non sfruttamento di questi meccanismi dovuti dalla fretta degli operatori durante le ore lavorative. Tale principio è stato sviluppato mediante la costruzione di quattro fustelle inclinate alla base dell'espositore che, sfruttando lo spazio presente tra una vaschetta e l'altra, formano una serie di blocchi all'interno del quale non cadono e rimangono ben impilate fra loro.

## ANALISI PRODOTTI ESISTENTI



1



2



3



4



5



6

## FORME E MATERIALI. IL PACKAGING SOSTENIBILE

RAMIN RAZANI

TUTOR: MATTEO SEMPRINI  
AZIENDE: GHELFI ONDULATI, COMIECO, TECNOSTEEL

STUDENTI:  
SILVIA FAGGIANI, DUCCIO FALSETTI  
FRANCESCA TUMEDEI



7

### 1. Vassoio

Il vassoio rappresenta la soluzione più logica e immediata per esporre in modo adeguato qualsiasi tipo di prodotto.

### 2. Post-it

I post-it sono stati fonte di ispirazione per quello che riguarda la progettazione delle fustelle che hanno la funzione di fermare le vaschette impilate.

### 3. Bloccaggio

All'interno del contenitore è necessario qualcosa che eviti la caduta del materiale dentro l'espositore.

### 4. Visibilità

Questo espositore di affettati rappresenta il problema della scarsa visibilità data dall'inclinazione delle vaschette nel supermercato.

### 5. Vaschette distese

Questa immagine rappresenta il problema della troppa inclinazione delle vaschette dalla quale ne deriva la caduta.

### 6. Caduta

La troppa inclinazione del prodotto porta ad una perdita di equilibrio e quindi ad una inevitabile caduta.

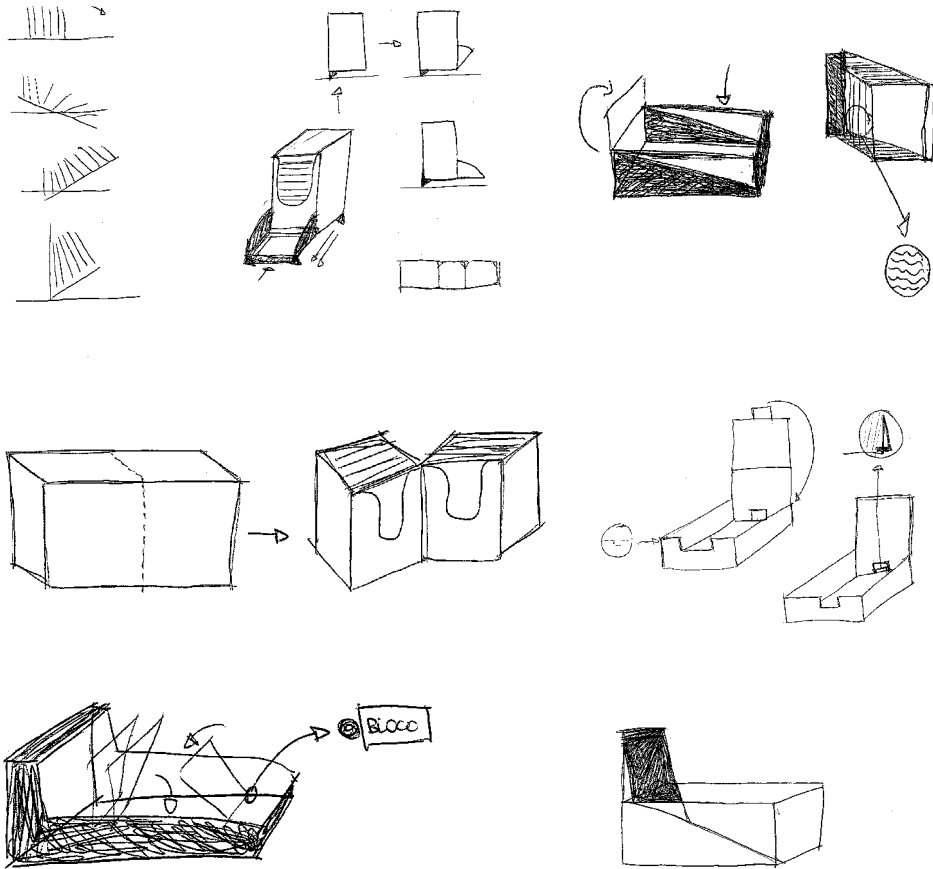
### 7. Fretta

Spesso al supermercato non si presta particolare attenzione durante l'estrazione dei prodotti dalla propria scatola, di conseguenza quest'ultima deve essere solida indipendentemente dal peso del contenuto.

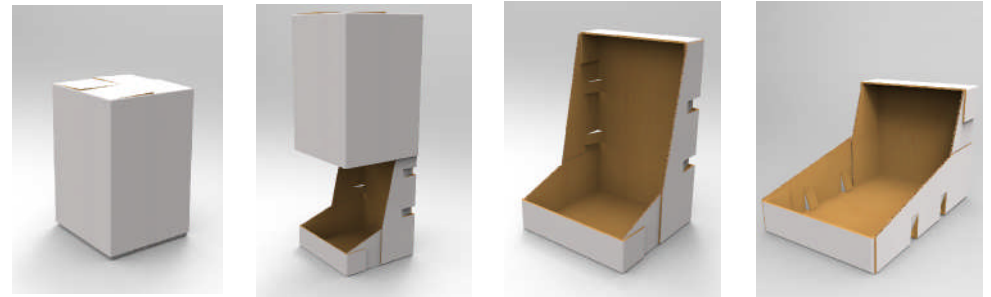


# TEMA 5 | ESPOSITORE LOCK PER AFFETTATI IN VASCHETTA

## SVILUPPO PROGETTO



## SOLUZIONE FINALE



## FORME E MATERIALI. IL PACKAGING SOSTENIBILE

RAMIN RAZANI

TUTOR: MATTEO SEMPRINI  
AZIENDE: GHELFI ONDULATI, COMIECO, TECNOSTEEL

STUDENTI:  
SILVIA FAGGIANI, DUCCIO FALSETTI  
FRANCESCA TUMEDEI



UNIVERSITÀ DELLO STUDIO  
DELLA REPUBBLICA DI SAN MARINO  
UNIVERSITÀ ITALIANA DI VENEZIA  
CORSDITTAUREA IN DESIGN