

CONCEPT

Il progetto si basa su una forma prismale, che corrisponde a 1/4 di un quadrato. Quattro di questi elementi formano un parallelepipedo, quindi la forma prismale non va a modificare l'impilabilità e la modularietà del pallet.

La scatola presenta una parte fissa e una mobile. Per avere la parte fissa abbiamo creato un meccanismo formato da due asole che si inseriscono nella base della nostra scatola, rendendo la scatola stabile.

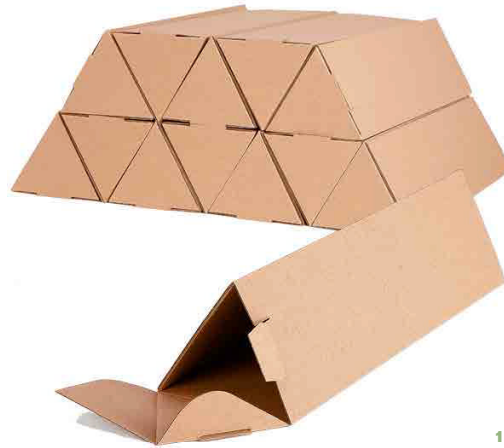
Nella fase di realizzazione della parte mobile, abbiamo riscontrato

diversi problemi, dovuti al sistema di chiusura.

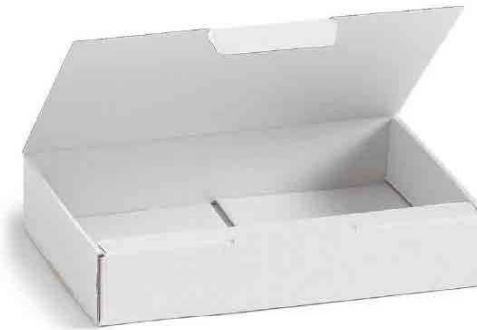
La chiusura è formata da due alette doppie posizionate all'esterno del rivestimento. Il coperchio si blocca con le due alette precedenti più da un risvolto sul lato lungo.

L'apertura della scatola avviene con una leggera pressione sul lato fisso, rendendo il movimento facile e pulito.

ANALISI PRODOTTI ESISTENTI



1



2



3



4



5



6

FORME E MATERIALI. IL PACKAGING SOSTENIBILE

RAMIN RAZANI

TUTOR: MATTEO SEMPRINI

AZIENDE: GHELFI ONDULATI, COMIECO, TECNOSTEEL

STUDENTI: ANDREA AMORUSO, ENRICO POSSENTI,
ANJU GARATTONI



1. Tubi triangolari di Propac
[http://www.propac.it/components/com_virtuemart/shop_image/product/Tubi triangolari_516d062e33bd7.jpg](http://www.propac.it/components/com_virtuemart/shop_image/product/Tubi%20triangolari_516d062e33bd7.jpg)

2. Scatola fustellata
<https://dgu13lq3333i7.cloudflare.net/immagini/prodotti/scatola-fustellata-rif-108.jpg>

3. Scatole Archivio e Contenitori
<http://blog.clickufficio.it/wp-content/uploads/Boxstore-File.png>

4. Chocolate packaging by Laurence Gregoire
<http://www.beachpackaging-design.com/wp/wp-content/uploads/box-vox/6a00e54f0014bd88340133ed835db8970b.jpg>

5. DIY Triangle Gift Boxes
<http://1.bp.blogspot.com/-scyOdE8cKQo/UakB6oSJMII/AAAAAAAAIrc/EXpowZFrRA8/s1600/Colorful+Free+Favor+Boxes+Geometric+Triangles.jpg>

6. Imballaggio di Eredi Caimi
http://www.imballaggi.biz/pictures/tutri_small.jpg

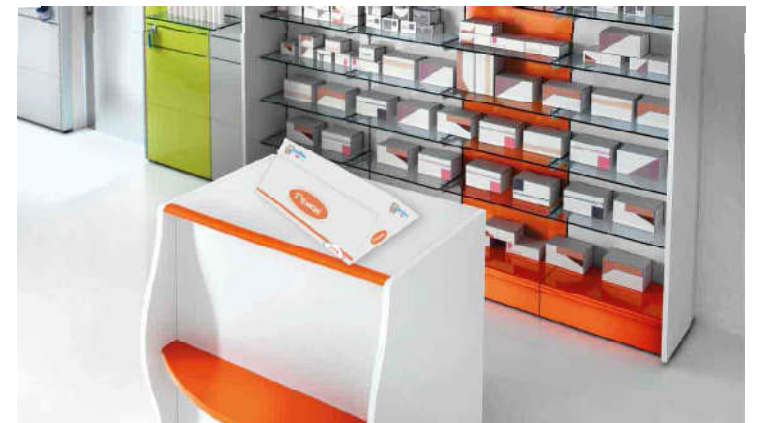
7. Student Work – Geneviève Côté
<http://lovelypackage.com/wp-content/uploads/2010/03/genecote2.jpg>



SVILUPPO PROGETTO



SOLUZIONE FINALE



FORME E MATERIALI. IL PACKAGING SOSTENIBILE

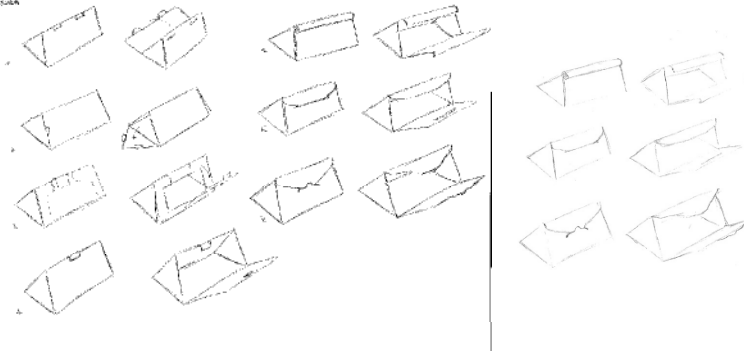
RAMIN RAZANI

TUTOR: MATTEO SEMPRINI

AZIENDE: GHELFI ONDULATI, COMIECO, TECNOSTEEL

STUDENTI: ANDREA AMORUSO, ENRICO POSSENTI,
ANJU GARATTONI

* Esempi di
Cassette



UNIVERSITÀ DEL STUDI
DELLA REGIONE MARCHE
UNIVERSITÀ ITALIANA DI
CORSI DI AUREA IN DESIGN