

**D M** LO SPORTELLINO DEI SOGNI

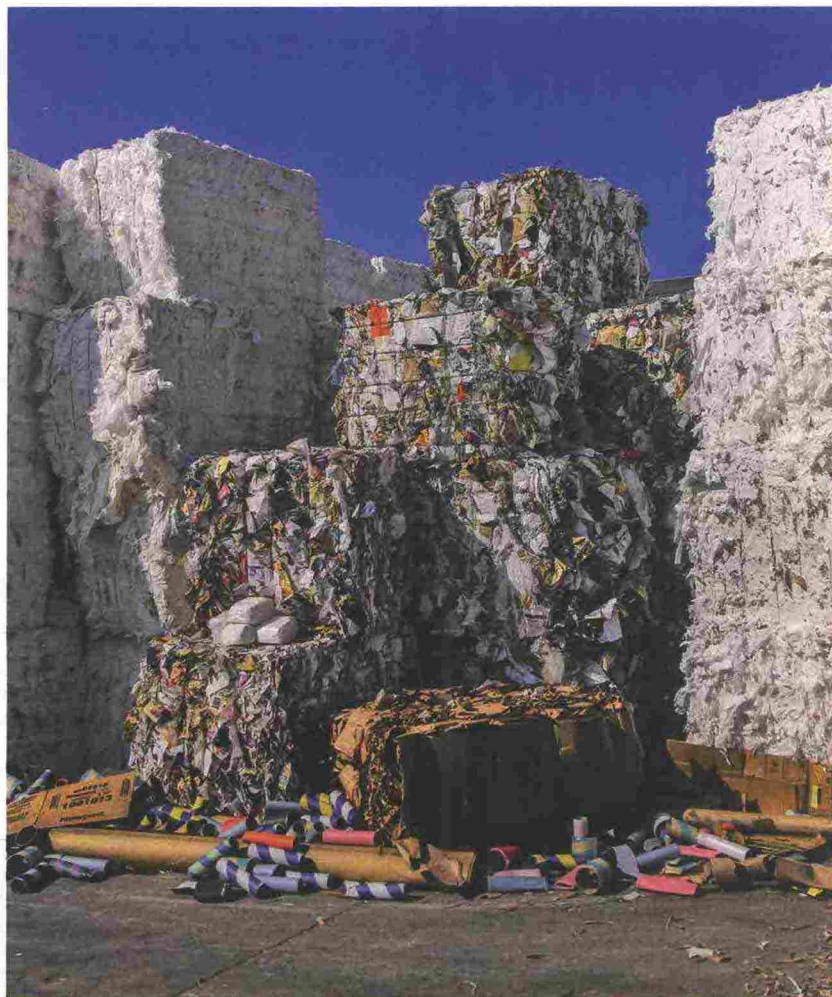
# VORREI SAPERE DOVE FINISCE TUTTA LA CARTA CHE BUTTIAMO

a cura di **Annalisa Piersigilli**

**«Cara Donna Moderna, sono un'ambientalista convinta, attenta a non produrre rifiuti inutili e a gettare nella differenziata la spazzatura. Ma mi chiedo sempre che cosa succede dopo. Mi aiuti a scoprirlo?».**

**Francesca**

Cara **Francesca**, per aiutarti ci siamo rivolti a **Comieco**, il Consorzio per il recupero e riciclo degli imballaggi a base cellulosica ([comieco.org](http://comieco.org)). Per un giorno sarai "infiltrata speciale" nella sede operativa di Milano, dove si lavora per garantire il recupero corretto di carta, cartone e cartoncino e per organizzare eventi che incentivano la raccolta differenziata. Potrai confrontarti con i responsabili delle varie aree operative e scoprire, per esempio, come una scatola usata da rifiuto viene trasformata in un prodotto in meno di 2 settimane. Infine, avrai la possibilità di visitare l'impianto per il riciclo più vicino a casa tua (sono 90 in Italia) e assistere a tutte le fasi, dalla selezione del macero fino alla trasformazione nelle cartotecniche.



## Se anche tu sei interessata al riciclo

**1** Non devi perderti i più bei film sulle tematiche green-friendly. Dal 31 maggio al 5 giugno a Torino puoi assistere alle pellicole internazionali, documentari e cortometraggi selezionati dalla 20° edizione di *CinemAmbiente*. È un festival a emissioni zero che utilizza materiali riciclati e certificati Ecolabel.

**2** Scopri il riciclo che diventa arte, visitando il Museo online di Ecolight, il Consorzio che gestisce lo smaltimento dei rifiuti elettronici. Sono esposte oltre 600 opere, da gioielli a pezzi di design, realizzate a partire da oggetti di scarto, come pezzi di auto, gomma, plastica e cosmetici ([museodelriciclo.it](http://museodelriciclo.it)).

**3** Clicca su [ricicloni.it](http://ricicloni.it) per scoprire se nel 2016 il tuo Comune è rientrato tra quelli che vantano una percentuale di raccolta e gestione differenziata dei rifiuti pari o superiore al 65%. È un'iniziativa curata da Legambiente.



scrivi a [sportellodeisogni@mondadori.it](mailto:sportellodeisogni@mondadori.it)

**PRIMA DI SCRIVERCI,** leggi l'informativa sulla privacy a pag. 19