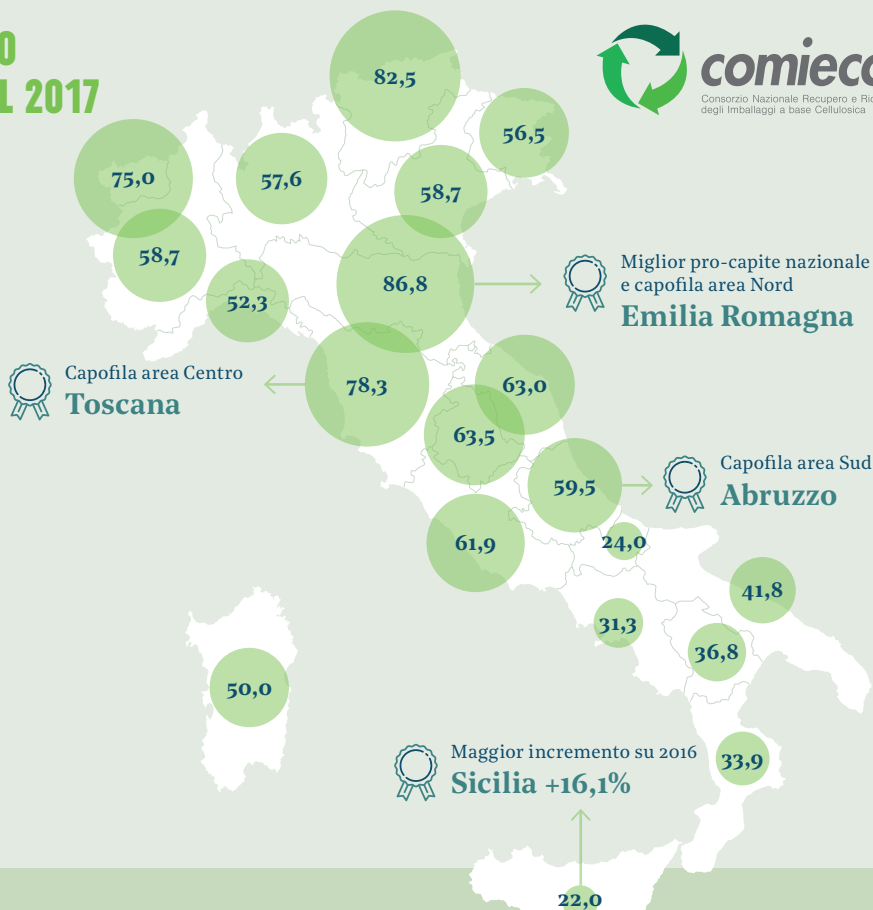
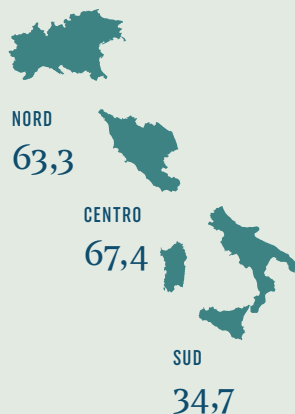


# RACCOLTA DIFFERENZIATA E RICICLO DI CARTA E CARTONE: I NUMERI DEL 2017

## RACCOLTA DIFFERENZIATA COMUNALE

Media pro-capite nazionale  
**Italia**  
54,2 kg/ab-anno



### FOCUS CITTÀ METROPOLITANE

Torino, Milano, Firenze, Roma, Bari, Napoli e Palermo rappresentano nell'insieme poco meno del 12% degli abitanti e quasi il 14% dei rifiuti urbani prodotti in Italia.

### NEL 2017

**+3,7%**  
Guadagnano terreno le raccolte differenziate

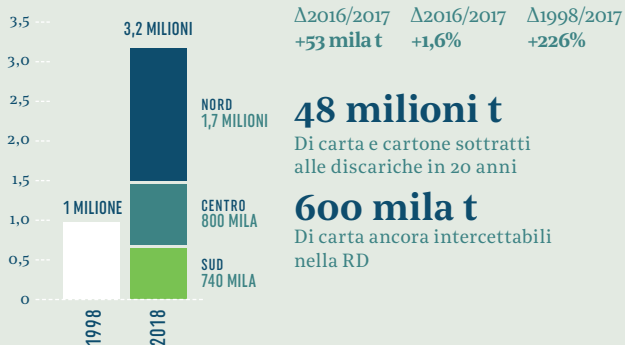
**-0,2%**  
Produzione di rifiuti urbani stabile

**-2,9%**  
Diminuiscono i rifiuti indifferenziati

**oltre 60 mila t**  
Rifiuti sottratti alle discariche

### TREND STORICO

Nel loro insieme il tasso medio di raccolta differenziata complessiva è passato dal 18% del 2004 al 42% del 2017.



### LE CONVENZIONI CON COMIECO

**1.480.900 t** Raccolta gestita  
45,4% della raccolta nazionale  
75,7% al Sud

**110,3 milioni di euro** corrispettivi erogati ai Comuni  
+8%  
Δ 2016/2017

**67,3%** dei Comuni  
**82,2%** degli abitanti

### LA RETE DEL RICICLO

#### PIATTAFORME IN CONVENZIONE

NORD	CENTRO	SUD
117	67	127

ITALIA 311

#### CARTIERE

NORD	CENTRO	SUD
33	17	5

ITALIA 55

**4,9 milioni di t**  
Imballaggi cellulosici immessi al consumo

**79,8%**  
Tasso di riciclo

**87,7%**  
Tasso di recupero

**ovvero 4 imballaggi cellulosici su 5 vengono riciclati**

### FALSI MITI DA SFATARE

**Il 60% degli italiani\*** pensa che per produrre la carta le foreste vengono distrutte. Il suo consumo dovrebbe quindi essere ridotto. La maggior parte del legno che viene utilizzato per produrre carta proviene da foreste gestite in modo sostenibile. In Europa per ogni albero tagliato, ne vengono piantati altri 3.

Oggi l'aumento annuo delle foreste europee equivale a 6.450 km<sup>2</sup>, pari all'area di 4.363 campi da calcio.

La carta ha un forte impatto ambientale in termini di emissioni CO<sub>2</sub>.

La carta è un prodotto naturale, rinnovabile e riciclabile, e contribuisce al contenimento di emissioni di anidride carbonica. Leggere un quotidiano ogni giorno produce il 20% in meno di CO<sub>2</sub> rispetto alla lettura online per circa 30 minuti.

Una volta che i cittadini hanno separato correttamente carta e cartone dagli altri rifiuti, spesso viene buttato via tutto insieme e non viene riciclato. Lo pensano 3 italiani su 5\*. Falso! È un vero e proprio esempio di economia circolare: ne vengono riciclate **13 kt al giorno** o **10 t al minuto**